

28^Η ΟΚΤΩΒΡΙΟΥ & ΦΘΙΝΟΠΩΡΟ ΣΤΗΝ ΕΛΛΑΔΑ

ΕΚΔΡΟΜΕΣ & ΑΠΟΔΡΑΣΕΙΣ
ΤΕΥΧΟΣ 3^Ο



28^Η ΟΚΤΩΒΡΙΟΥ στην Ελλάδα

photo: Marbella Elix 5* Deluxe

Πατήστε στους τίτλους για άμεση μετάβαση στην αντίστοιχη σελίδα

ΠΕΡΙΧΟΜΕΝΑ

Με πούλημαν ή το ΙΧ σας

- 04 Θεσπρωτία Υπερπολυτελείας / Marbella Elix 5* Dlx
- 06 Κόνιτσα & Β. Ήπειρος / Konitsa Mountain & Rodovoli
- 08 Τα στολίδια της Ηπείρου / Grand Serai 5* Dlx
- 10 Θεσσαλονίκη - Κερκίνη / The Met 5* Dlx & Olympia 3* sup
- 12 Καστοριά - Καϊμάκτσαλην / Domotel Neve 4* sup
- 14 Ξάνθη - Δ'εβρου / Z Palace 5*
- 16 Χαλκιδική / Cassandra Palace 5*
- 18 Μαγευτικό Πήλιο / Volos Palace 4*
- 20 Στολίδια της Θεσσαλίας / Grecotel Larissa 5*
- 22 Αθηναϊκή Ευρυτανία / Montana Hotel 5*
- 24 28η στην ΚΥΜΗ / Kymi Palace
- 26 Λευκάδα / Ionian Blue 5*
- 27 Αγέρωχη Μάνη / Porto Mani Suites 4*
- 28 ΚΑΣΤΡΟΠΟΛΙΤΕΙΕΣ Λακωνίας / Mystras Grand 5* Dlx
- 30 Αχαϊκή Πανδαισία / Porto Rio 4*

- 32 Ναύπλιο by Cosmorama / Amalia Hotel 4* sup
- 34 Διαμάντια της Μεσσηνίας / Grecotel Filoxenia & Elite 4*

Με το ΙΧ σας κοντά στην Αθήνα

- 36 Negroponte Resort Eretria 5*
- 36 Palmariva Beach Hotel 4*
- 37 Galini Wellnes & Spa Resort 5*
- 37 Kinetta Beach Resort & Spa 4*
- 38 Wyndham & Ramada Loutraki Poseidon Resort 5*

Ποιτιστικές θεματικές & μονοήμερες

- 40 Θησαυροί της Αιτωλικής Γής
- 41 Πύργος Βασιλίσσης & Πανήγυρις Αγ.Κυπριανού
- 41 Ακροκόρινθος & Αρχ.Κόρινθος
- 41 Αρχαιολογικό Θήβας - Άσκηρ - Λίμνη Μουσών



COSMORAMA BOOK ONLINE

από το κινητό σας, το tablet ή τον υπολογιστή σας, 24 ώρες την ημέρα, 7 μέρες τη βδομάδα, κλείστε τη διαμονή σας σε πάνω από 2.100 ξενοδοχεία και καταλύματα σε όλη την Ελλάδα! Με την ασφάλεια συναλλαγών που εγγυάται το Alpha e-Commerce της Alpha Bank.



ΑΣΦΑΛΕΣ, ΞΕΓΝΟΙΑΣΤΟ ΤΑΞΙΔΙ

Πέραν από την ασφάλεια αστικής ευθύνης και την ταξιδιωτική ασφάλεια ασθένειας, ατυχήματος κλπ που το γραφείο μας πάντα παρέχει στις οργανωμένες του εκδρομές, πλέον παρέχει και καλύψεις σε περίπτωση προσβολής από την Covid-19, όπως της διασφάλισης της προκαταβολής σας κ.α. Δείτε αναλυτικότερα:

[ΕΔΩ](#)



COVID, ΥΓΙΕΙΝΟΜΙΚΑ ΠΡΩΤΟΚΟΛΛΑ & ΠΙΣΤΟΠΟΙΗΤΙΚΑ

Για την είσοδο σας στα πούλημαν, πλοία, αεροπλάνα και τα ξενοδοχεία που χρησιμοποιούμε, θα ισχύουν τα εκάστοτε υγειονομικά πρωτόκολλα που θα έχει σε ισχύ για την περίοδο η πολιτεία. Παρακαλούμε εξασφαλίστε έγκαιρα τα όποια πιστοποιητικά θα είναι απαραίτητα. Οι περιγραφόμενες υπηρεσίες των ξενοδοχείων θα είναι διαθέσιμες εφ'όσον θα το επιτρέπουν τα εν λόγω πρωτόκολλα.



ΣΥΝΑΛΛΑΓΕΣ

Για την επιβεβαίωση της κράτησής σας χρειάζεται προκαταβολή το 30% σε 2 εργάσιμες ημέρες από τη στιγμή που κάνετε την κράτηση και εξόφληση 7 ημέρες πριν την εκκίνηση του ταξιδιού ή την άφιξη σας στο ξενοδοχείο.

ΤΡΑΠΕΖΙΚΟΙ ΛΟΓΑΡΙΑΣΜΟΙ

ALPHA BANK	GR42014010101002320009478
ΕΘΝΙΚΗ	GR6101100800000008047170314
EUROBANK	GR0802600120000320200537077
ΠΕΙΡΑΙΩΣ	GR2801720290005029057435719

Σημαντικό! Να βάλετε αιτιολογία καταθέτη το όνομα που έχει γίνει η κράτηση και το ξενοδοχείο ή την εκδρομή που συμμετέχετε. Μετά την κατάθεση, παρακαλούμε να μας ενημερώσετε τηλεφωνικά σε ποια τράπεζα πραγματοποιήθηκε η συναλλαγή.



ΑΤΟΚΕΣ ΔΟΣΕΙΣ

Ταξιδέψτε τώρα και πληρώστε με την πιστωτική σας κάρτα Visa ή Master έως 5 άτοκες δόσεις. Οι δόσεις γίνονται σε ποσό από 300€ και άνω.

ΚΟΣΜΟΠΟΛΙΤΙΚΑ ΣΥΒΟΤΑ - ΓΕΦΥΡΙ ΠΛΑΚΑΣ - ΑΓΝΑΝΤΑ
ΣΠΗΛΑΙΟ ΑΝΕΜΟΤΡΥΠΑΣ - ΠΡΑΜΑΝΤΑ - ΜΕΛΙΣΣΟΥΡΓΟΙ - ΠΡΕΒΕΖΑ
ΕΚΒΟΛΕΣ ΑΧΕΡΟΝΤΑ - ΝΕΚΡΟΜΑΝΤΕΙΟ - ΓΛΥΚΗ - ΠΑΡΓΑ - ΓΕΦΥΡΙ ΑΡΤΑΣ

1η μέρα: Αθήνα - Ακτιο - Πρέβεζα - Marbella Elix

Αναχώρηση 07:15 από Αθήνα με ενδιάμεσες στάσεις και μέσω της γέφυρας Ζεύξης Ρίου - Αντίρριου και του υποθαλάσσιου τούνελ Ακτίου - Πρέβεζας. Άφιξη και περιήγηση στην υπέροχη Πρέβεζα που μας υποδέχεται στην είσοδο του Αμβρακικού με ατμόσφαιρα νησιού, γραφική, χαρούμενη, με ιδιαίτερα όμορφα αξιοθέατα, αναπαλαιωμένα κτήρια, εκληπτωμένα καταστήματα. Θα περπατήσουμε στην προκυμαία με τη γεμάτη ιστορική μαρίνα, το πεζοδρομημένο κέντρο, θα δούμε τον μητροπολιτικό ναό του Αγίου Χαραλάμπους (18ου αι.) με τον επιβλητικό πύργο του ρολογιού και τον εντυπωσιακό εσωτερικό διάκοσμο, την κάβα του διάσημου τοπικού ούζου Ρούμπου που θεωρείται το καλύτερο στην ηπειρωτική Ελλάδα κ.α. Θα έχουμε χρόνο να γευματίσουμε στα δεκάδες ατμοσφαιρικά εστιατόρια και μεζεδοπωλεία με τις εξαιρετικές σπεσιαλιτέ και θα συνεχίσουμε βόρεια προς την Πέρδικα Θεσπρωτίας για εγκατάσταση στο υπερπολυτελές **MARBELLA ELIX 5* Deluxe**. Απόγευμα ελεύθερο για ξεκούραση και για να απολαύσετε τις ανέσεις του ξενοδοχείου μας. Το βράδυ δείπνο μπουφέ.

τα καταγάλανα νερά που δημιουργούν φιάλες και κάνουν το τοπίο μοναδικό. Επιστροφή στις ανέσεις του ξενοδοχείου μας. Το βράδυ δείπνο μπουφέ.
3η μέρα: Γεφύρι Πλάκας - Αγναντα - Σπήλαιο Ανεμότρυπας - Πράμαντα - Μελισσουργοί
Πλούσιο μπουφέ πρόγευμα και ημέρα αφιερωμένη στα στολίδια των Τζουμέρκων! Μετά από σύντομη διαδρομή στην Εγνατία Οδό, ανάβαση για να φωτογραφίσουμε το πέτρινο μονότοξο γεφύρι της Πλάκας, το μεγαλύτερο και πιο εντυπωσιακό του είδους του στα Βαλκάνια και 3ο μεγαλύτερο στην Ευρώπη! Σύμφωνα με τον θρύλο, για το χτίσιμο του χρησιμοποιήθηκαν χιλιάδες αυγά από την περιοχή και μαζί με ασβέστη "έγινε πορσελιάν, η συνδετική ουσία της πέτρας". Μετά την κατάρρευση του 2015 και την αποκατάσταση του υπό την επίβλεψη του ΕΜΠ το 2019, σήμερα στέκει πάλι όρθιο και περήφανο! Μετά χρόνος για καφεδάκι στο κεφαλοχώρι των Αγνάντων και στη συνέχεια επίσκεψη στο ονειρικό σπήλαιο της Ανεμότρυπας (έξοδα ατομικά), το μοναδικό που το διαπερνά ποταμός σε ολόκληρο το μήκος του και πετρώματα που χρονολογούνται μεταξύ 12 και 15 εκατομμυρίων ετών. Ανάπαυλα για γεύμα στα γειτονικά Πράμαντα και αργότερα επίσκεψη



Σπήλαιο Ανεμότρυπας

το μοναδικό που το διαπερνά ποταμός σε ολόκληρο το μήκος του και πετρώματα που χρονολογούνται μεταξύ 12 και 15 εκατομμυρίων ετών



Γεφύρι Πλάκας, στέκει και πάλι όρθιο και περήφανο!

Τιμή κατ'ότομο με πούλμαν με ημιδιατροφή καθημερινά

MARBELLA ELIX 5* Deluxe	4 μέρες 27 - 30 Οκτωβρίου
Δίκλινο Standard (max2)	289
Δίκλινο Superior (max3)	305
Δίκλινο 1b. Suite (max2+2)	465
3ο άτομο *	220
3ο άτομο ως 12 ετών *	115
4ο άτομο ως 12 ετών **	115
Μονόκλινο Standard	470

* Πρόσθετη κλίση σε δίκλινο Superior δωμάτιο.

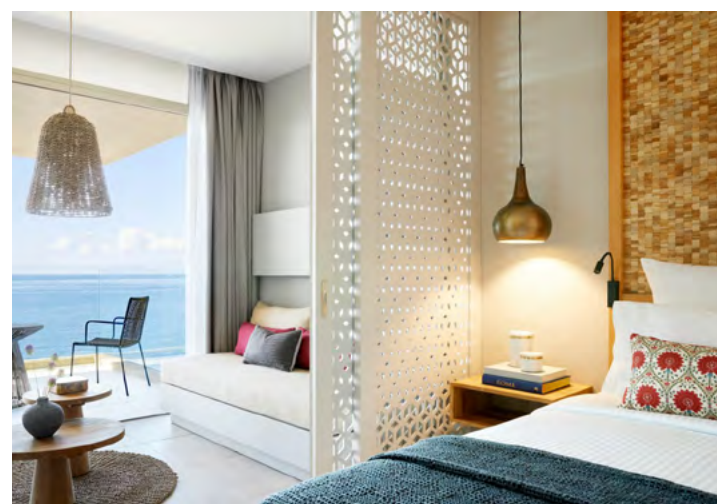
Τιμή ανά δωμάτιο, ανά διανυκτέρευση, με δικό σας μέσον Ι.Χ. (χωρίς εκδρομές) με ημιδιατροφή

MARBELLA ELIX 5* Deluxe	27 - 30 Οκτωβρίου
Ελάχιστος αριθμός διαν/σεων	3
Δίκλινο Standard (max2)	129
Δίκλινο Superior (max3)	138
Δίκλινο 1b. Suite (max2+2)	249
3ο άτομο *	35
3ο άτομο ως 12 ετών *	Δωρεάν
4ο άτομο ως 12 ετών **	Δωρεάν
Μονόκλινο Standard	129

* Πρόσθετη κλίση σε δίκλινο δωμάτιο.

** 2ο παιδί μόνο σε Suite

ΠΕΡΙΛΑΜΒΑΝΟΝΤΑΙ: • Μεταφορές, εκδρομές του προγράμματος με πολυτελές κλιματιζόμενο πούλμαν • Διαμονή στο υπερπολυτελές **MARBELLA ELIX 5* Deluxe** στο Καραβοστάσι (Πέρδικα) Θεσπρωτίας • Πλούσιο μπουφέ πρόγευμα και μπουφέ δείπνο καθημερινά (ημιδιατροφή) • Αρχηγός / Συνοδός • Ασφάλεια Αστικής ευθύνης & ταξιδιωτική με καλύψεις Covid-19 στους εκδρομείς με πούλμαν ως 75 ετών • Φ.Π.Α. **ΔΕΝ ΠΕΡΙΛΑΜΒΑΝΟΝΤΑΙ:** • Ο φόρος διαμονής € 4 το δωμάτιο ανά διανυκτέρευση.



MARBELLA ELIX 5* DELUXE

Καραβοστάσι Θεσπρωτίας (Πέρδικα)

ΤΟ ΞΕΝΟΔΟΧΕΙΟ: Ένα πραγματικό ξενοδοχειακό κόσμημα, λίγα χιλιόμετρα από τα κοσμοπολίτικα Σύβωτα και την πανέμορφη Πάργα, δημιουργήθηκε για να προσφέρει υψηλότητα επίπεδα διαμονής στην βόρεια μαγευτική ακτογραμμή του Ιονίου και να ανταποκριθεί στο όνειρο και των πιο απαιτητικών για ιδανικές διακοπές ή ολιγοήμερες αποδράσεις. Χτισμένο πανοραμικά εκεί όπου το βουνό συναντά τα κρυστάλλινα νερά της θάλασσας, αγναντεύει τους Παξούς, τους Αντίπαξους και την Κέρκυρα, με την υπέροχη παραλία Καραβοστάσι να απλώνεται στα πόδια του.

ΤΑ ΔΩΜΑΤΙΑ: Όλα του τα δωμάτια και οι σουίτες είναι ευρύχωρα (από 28μ2 και άνω), σύγχρονα και άψογα διακοσμημένα και με απεριόριστη θέα στο Ιόνιο. Διαθέτουν αυτόνομα ελεγχόμενο

κλιματισμό, επίπεδη τηλεόραση με δορυφορική σύνδεση και ενσωματωμένα μουσικά κανάλια, μίνι μπαρ, εξοπλισμό για παρασκευή τσαγιού και καφέ, χρηματοκιβώτιο δωματίου, τηλέφωνο, στεγνωτήρα μαλλιών, δωρεάν σύνδεση Wi-Fi, επιπλωμένο μπαλκόνι ή βεράντα με θέα θάλασσα κ.α.

ΥΠΗΡΕΣΙΕΣ: Ακόμα διαθέτει 4 εστιατόρια (μπουφέ και a la carte), 3 μπαρ (κεντρικό, πισίνας και παραλίας), με μεγάλη ποικιλία χυμών, ποτών, signature cocktails και σνακ, εντυπωσιακά σαλόνια με πανοραμική θέα στη θάλασσα, πισίνα υπερχειλίσια με εξωτερικό jacuzzi, στεγασμένη ρηχή πισίνα για παιδιά, γυμναστήριο, γήπεδο τένις, πολυτελές κέντρο spa, boutique και deli Shop. Το τηλεφώνημα του ξενοδοχείου θα σας μεταφέρει άνετα στην παραλία Καραβοστάσι, όπου παρέχεται πλήρης εξοπλισμός όπως ομπρέλες, πετσέτες, αποδυτήρια, ναυαγσσωστική ομάδα, ντουζ και άψογο σέρβις από την ομάδα του Beach Bar.



2η μέρα: Εκβολές Αχέροντα - Νεκρομαντείο - Γλυκή - Σύβωτα

Πλούσιο μπουφέ πρόγευμα και οι επισκέψεις της μέρας μας αρχίζουν από το χωριό Αμμουδιά στις εκβολές του ομηρικού ποταμού Αχέροντα όπου καιρού επιτρέποντος θα κάνουμε την περίφημη βαρκάδα (έξοδα ατομικά). Ακολουθεί επίσκεψη στο πιο φημισμένο νεκρομαντείο του αρχαίου ελληνικού κόσμου (είσοδος δωρεάν λόγω της ημέρας), το πολυεπίπεδο μνημείο - σύμπλεγμα κτιρίων και εγκαταστάσεων, που έδωσε στον Αχέροντα παγκόσμια φήμη μέσα από τη ζωγραφική, τη λογοτεχνία, τη γλυπτική. Σε ορισμένα σημεία η ακουστική γίνεται εντυπωσιακή και επιτείνει το μύθο. Από εκεί θα κατευθυνθούμε στις πηγές του, ένα ποίημα της φύσης κοντά στη Γλυκή όπου θα έχουμε χρόνο για να γευματίσουμε στην πανέμορφη εξοχή. Αργότερα θα κατευθυνθούμε για απογευματινό περίπατο και καφέ στα κοσμοπολίτικα Σύβωτα, στο απολαυστικό τοπίο με τα καταπράσινα νησάκια και

στην αετοφωλιά των Τζουμέρκων, τους γραφικούς Μελισσουργούς για καφεδάκι, περίπατο, τοπικό τσίπουρο. Επιστρέφοντας, προσκύνημα στο θρυλικό μοναστήρι της Αγίας Παρασκευής, τον χώρο προετοιμασίας για την απελευθέρωση των Ιωαννίνων. Το βράδυ δείπνο μπουφέ.

4η μέρα: Ονειρική Πάργα - Γεφύρι Αρτας - Αθήνα

Πλούσιο μπουφέ πρόγευμα και αναχωρούμε για επίσκεψη στην ονειρική Πάργα. Χρόνος στον σπάνιας ομορφιάς παραδοσιακό οικισμό που είναι χτισμένος αμφιθεατρικά στις παρυφές του Ενετικού κάστρου, για καφεδάκι και φωτογραφίες με φόντο το νησάκι της Παναγίας ή το κάστρο ψηλά στο βράχο. Συνεχίζουμε προς Αρτα για διέλευση του εμβληματικού της γεφυριού, ίσως το εντυπωσιακότερο αντίο για κείνον που αποχαιρετάει την Ήπειρο. Χρόνος για γεύμα στο γραφικό ψαροχώρι Μενίδι και επιστρέφουμε στην Αθήνα μέσω της γέφυρας Ρίου - Αντίρριου, με ενδιάμεσες στάσεις και τις καλύτερες αναμνήσεις.



Ούζο Ρούμπου Πρέβεζα, το καλύτερο ούζο της ηπειρωτικής Ελλάδας!



ΑΡΓΥΡΟΚΑΣΤΡΟ - ΠΡΕΜΕΤΗ - ΚΛΕΙΣΟΥΡΑ - Στρ. Κοιμητήριο ΑΓ.ΝΙΚΟΛΑΟΥ
ΔΕΡΒΙΤΣΑΝΗ - Ι.ΜΟΝΗ ΠΑΝΑΓΙΑΣ & ΜΟΛΥΒΔΟΣΚΕΠΑΣΤΟ
ΠΑΠΙΓΚΟ - ΚΛΕΙΔΩΝΙΑ - ΚΑΛΠΑΚΙ

Εκεί όπου σμίγουν τα ποτάμια και τα γεφύρια. Η όμορφη ακριτική μας κωμόπολη, χτισμένη αμφιθεατρικά στην πλαγιά του όρους Τραπεζίτσα σε υψόμετρο 600 μ. "αγκαλιάζεται" από τρία ποτάμια. Τον Αώο, τον Βοϊδομάτη και τον Σαραντάπορο, διεθνώς διάσημα στους λάτρεις των extremesports. Τα φαράγγια της "στεφανώνουν" τοξωτά πέτρινα γεφύρια. Ο Εθνικός Δρυμός Βίκου - Αώου, αναδεικνύει το φυσικό κάλλος της περιοχής μαζί με τα παραδοσιακά αξιοθέατα του τόπου. Δείτε το σπίτι που μεγάλωσε ο Άγιος Παΐσιος αλλά και η μητέρα του Αλή Πασά, το ξωκκλήσι με την καθηλωτική θέα, προσκυνήστε την κλείδα του Αγίου Κοσμά του Αιτωλού και τόσα μα τόσα ακόμα...

1η μέρα: Αθήνα - Κόνιτσα - Οικία Αγίου Παΐσιου
Αναχώρηση 07.30 από Αθήνα με ενδιάμεσες στάσεις. Μέσω γέφυρας Ρίου - Αντιρρίου και Ιόνιας οδού, κατευθυνόμαστε για την Κόνιτσα. Άφιξη και επίσκεψη στο φημισμένο της μονότοξο πέτρινο γεφύρι (το 2ο μεγαλύτερο των Βαλκανίων). Εγκατάσταση στο **KONITSA MOUNTAIN 4* sup** ή στο **RODOVOLI HOTEL 3* sup**. Αργότερα επίσκεψη στο σπίτι που μεγάλωσε ο Άγιος Παΐσιος με τα πολλά κειμήλια και μετά στο "μπαλκόνι της Κόνιτσας", το εκκλησάκι της Αγίας Βαρβάρας με την πανοραμική θέα στην περιοχή. Εδώ ο Άγιος είχε την πρώτη του Θεοψία και αργότερα έλαβε από την Παναγία τη Θεία Χάρη της Προνόησης. Θα προσκυνήσουμε στον Ιερ Να Αγίου Κοσμά του Αιτωλού και μετά περίπατος στην πανέμορφη κεντρική πλατεία. Επιστροφή στα ξενοδοχεία μας. Δείπνο.

2η μέρα: Κλεισόουρα - Μονή Αγ.Νικολάου - Αργυρόκαστρο - Δερβιτσάνη

Πρόγευμα μπουφέ και αναχωρούμε μέσω του τελωνείου της Μέρτζανης για μία υπέροχη διαδρομή στην Βόρεια Ήπειρο, στο έδαφος της Αλβανίας (διαβατήριο ή νέου τύπου ταυτότητα απαραίτητα).

3η μέρα: Μονή Μολυβδοσκεπάστου - Μολυβδοσκεπάστο - Αρίστη - Μεγάλο Πάπιγκο
Πρόγευμα μπουφέ και η μέρα μας αρχίζει με προσκύνημα στον ακοίμητο φρουρό της Ορθοδοξίας δίπλα στα σύνορα, την Ιερά Μονή Παναγίας Μολυβδοσκεπάστου που ιδρύθηκε τον 7ο αιώνα από τον αυτοκράτορα Κωνσταντίνο Δ' Πωγωνάτο, καθώς επέστρεφε από εκστρατεία στη Σικελία. Συνεχίζουμε για το χωριό Μολυβδοσκεπάστο στις ανατολικές πλαγιές της Νεμέρτσικας, με την αυθεντική αρχιτεκτονική και φιλοξενία, όπου θα περπατήσουμε μέχρι την εκκλησία των Αγίων Αποστόλων, που αποτέλεσε έδρα της Αρχιεπισκοπής Παγωνιακής από τα τέλη του 13ου αιώνα. Εδώ, μόλις 30 μέτρα από τα σύνορα θα απολαύσουμε την πανοραμική θέα στην περιοχή και τη συμβολή των ποταμών Αώου και Σαρανταπόρου. Θα δοκιμάσουμε εξαιρετικές πίτες στην πλατεία του χωριού και θα έχουμε την ευκαιρία να προμηθευτούμε αγνά προϊόντα από το πρατήριο του τοπικού αγροτικού - οινοποιητικού συνεταιρισμού. Αργότερα, μέσω Αρίστης κατευθυνόμαστε για το πιο διάσημο χωριό των Ζαγοροχωριών, το Πάπιγκο! Μόλις αρχίσει κανείς να περπατά στα



RODOVOLI HOTEL 3* SUP

Σε απόσταση περπατήματος από την κεντρική πλατεία της Κόνιτσας. Πέτρα και ξύλο συνδυάζονται τέλεια και δίνουν ζωή σε ένα μπουτί ξενοδοχείο όπου η κομψότητα συναντά την φιλοξενία και τη διακριτική πολυτέλεια.

ΔΩΜΑΤΙΑ: Σε όλα του τα δωμάτια κυριαρχούν ζεστά χρώματα σε τοίχους και υφάσματα και είναι εξοπλισμένα με τα συστήματα ύπνου κορυφαίας ποιότητας Cocco-Mat. Επίσης διαθέτουν τζάκι με ξύλο και προσνάμματα, αυτόνομο κλιματισμό, επίπεδη TV 32", στεγνωτήρα μαλλιών, μπουρνούζα & παντοφλάκια δωματίου, mini-bar, safe, τηλέφωνο κ.α. Διαθέτει και ένα δωμάτιο για ΑΜΕΑ.

ΥΠΗΡΕΣΙΕΣ: Ακόμα διαθέτει καθιστικό με μεγάλες τζαμαρίες και δύο τζάκια, δωρεάν Wi-Fi σε κοινόχρηστους χώρους και δωμάτια, Wine Bar, χώρο για πρωινό μπουφέ και δείπνο με προϊόντα τοπικής παραγωγής. Εξαιρετικά είναι το παραδοσιακό του τσίπουρο, τα λικέρ, οι μαρμελάδες, τα γλυκά του κουταλιού κ.α. όλα χειροποίητα. Η διακόσμηση και οι απεικονίσεις στο ταβάνι είναι εξ' ολοκλήρου από την φύση της Κόνιτσας και συνθέτουν έναν όμορφο χώρο ο οποίος σας παραπέμπει και σας ταξιδεύει σε μία άλλη ρομαντική εποχή.



KONITSA MOUNTAIN HOTEL 4* SUP

Με θέα από ψηλά στον Αώο ποταμό, δημιουργήθηκε για να προσφέρει μοναδική ατμόσφαιρα και υπηρεσίες υψηλού επιπέδου.

ΤΑ ΔΩΜΑΤΙΑ: Διαθέτει δωμάτια και σουίτες υψηλής αισθητικής όλα με παραδοσιακή επίπλωση, ξύλινα πατώματα και ξυλόγλυπτα ταβάνια, ζωγραφισμένα με χιονοδιδίκα μοτίβα, δημιουργώντας ζεστές γωνιές για τη χαλάρωση και την ξεκούραση σας. Τα περισσότερα διαθέτουν τζάκι, ενώ όλα διαθέτουν αυτόνομο κλιματισμό, επίπεδη TV, μπουρνούζα και παντοφλάκια δωματίου, επιλογή μαξιλαριών, μηχανή καφέ/βραστήρα για τσάι, τηλέφωνο, στεγνωτήρα μαλλιών, mini-bar, safe, ηχομονωτικά παράθυρα.

ΥΠΗΡΕΣΙΕΣ: Ακόμα διαθέτει καλόγουστο χώρο ρεσεψιόν με μπαρ, ζεστό καθιστικό με τζάκι και πανοραμική θέα τον ποταμό Αώο. Το πρωινό είναι παραδοσιακό Ηπειρώτικο από τα χερσάκια της κυρίας Ανθούλλας, όπως και οι πίτες στα γευστικά του μενού. Τα σπιτικά γλυκά του κουταλιού θα έχουν επίσης ξεχωριστή θέση στο τραπέζι σας. Τις ανέσεις συμπληρώνουν η αίθουσα γυμναστικής, σάουνα, ατμόλουτρο, ενώ στο χώρο του Play-room βρίσκονται τραπέζι πινγκ-πονγκ και ξύλινο ποδοσφαιράκι. Υπάρχει δωρεάν Wi-Fi στα δωμάτια και τους κοινόχρηστους χώρους, υπηρεσία δωματίου, και ιδιωτικός χώρος στάθμευσης.



Στην Κόνιτσα θα επισκεφθούμε το σπίτι που μεγάλωσε ο Άγιος Παΐσιος

Ταξιδεύουμε κατά μήκος του Αώου ποταμού με κατεύθυνση προς την παραποτάμια Πρεμετή και από εκεί προς Κλεισόουρα για επίσκεψη - προσκύνημα στη Μονή του Αγίου Νικολάου όπου το ένα από τα δύο Ελληνικά στρατιωτικά κοιμητήρια στην Αλβανία, τελευταία κατοικία εκατοντάδων πρώων του 1940. Αργότερα στάση σε όμορφο παραποτάμιο εστιατόριο στον Αώο. Θα περάσουμε κοντά από το Τεπελένι στην πορεία μας προς το καταπληκτικό Αργυρόκαστρο όπου θα θαυμάσουμε τα πολλά αρχοντικά, τα πετρόκτιστα σπίτια με τις λιθινές σκεπές κ.α. Από το 2005 η πόλη προστατεύεται από την UNESCO ως μνημείο παγκόσμιας πολιτιστικής κληρονομιάς. Περιήγηση και επίσκεψη στο κάστρο. Χρόνος για περίπατο και σουβενίρ. Τελευταίος μας σταθμός θα είναι το χωριό της Δερβιτσάνης με το έντονο Ελληνικό στοιχείο. Χρόνος για απογευματινό καφέ και διάβλεψη των συνόρων της Κακαβιάς. Επιστρέφουμε στην Κόνιτσα. Δείπνο.

πανέμορφα πέτρινα σοκάκια νιώθει την ζεστασιά του φροντισμένου χωριού, τα μάτια δεν χορταίνουν εικόνες και το σώμα ζητάει να περπατήσει σε κάθε δρομάκι. Επιστροφή στην Κόνιτσα το απόγευμα στις ανέσεις των ξενοδοχείων μας. Δείπνο.

4η μέρα: Κόνιτσα - Γεφύρι Κλειδωνιάς - Καληπάκι - Αθήνα

Πρόγευμα μπουφέ και αποχαιρετούμε την φιλόξενη Κόνιτσα. Σύντομα θα βρεθούμε σε ένα ακόμα υπέροχο τοπίο όπου δεσπόζει το γεφύρι της Κλειδωνιάς που από το 1853 ενώνει τις όχθες του Βοϊδομάτη. Θα βγάλουμε μοναδικές φωτογραφίες και θα επισκεφθούμε το τοπικό κέντρο ενημέρωσης με τις εντυπωσιακές πληροφορίες για το Γεωπάρκο Βίκου - Αώου. Συνεχίζουμε για το ξεκουστό Καληπάκι, όπου θα επισκεφθούμε το πολεμικό μουσείο και θα θαυμάσουμε τα ιστορικά εκθέματα από την εποχή του 1940. Επιστρέφουμε με ενδιάμεσες στάσεις μέσω Αντιρρίου - Ρίου στην Αθήνα.



Το καταπληκτικό Αργυρόκαστρο προστατεύεται από το 2005 από την UNESCO ως μνημείο παγκόσμιας πολιτιστικής κληρονομιάς



Τιμή κατ' άτομο με πούλημα με ημιδιατροφή	
RODOVOLI HOTEL 3* sup	4 μέρες 27 - 30 Οκτ.
Δίκλινο	329
3ο άτομο	260
3ο άτομο ως 12 ετών *	260
4ο άτομο ως 12 ετών *	290
Μονόκλινο	478

* 3ο / 4ο άτομο: Πρόσθετη κλίνη σε δίκλινο

Τιμή κατ' άτομο με πούλημα με ημιδιατροφή	
KONITSA MOUNTAIN 4* sup	4 μέρες 27 - 30 Οκτ.
Δίκλινο Sup (max2)	365
Δίκλινο Dlx (jacuzzi)	389
Δίκλινο Suite	415
3ο άτομο (σε Dlx ή Suite) *	285
Μονόκλινο	585

* 3ο άτομο: Πρόσθετη κλίνη σε δίκλινο

ΠΕΡΙΛΑΜΒΑΝΟΝΤΑΙ: • Μεταφορές, εκδρομές, περιηγήσεις με πολυτελές κλιματιζόμενο πούλημα • Διαμονή στο πολυτελές Konitsa Mountain 4* sup ή στο ρομαντικό Rodovoli Hotel 3* sup στην Κόνιτσα • Μπουφέ πρωινό και σερβιριστό δείπνο καθημερινά (ημιδιατροφή) • Αρχηγός/συνοδός • Ασφάλεια Αστικής ευθύνης & ταξιδιωτική με καλύψεις Covid-19 στους εκδρομείς με πούλημα ως 75 ετών • Φ.Π.Α.
ΔΕΝ ΠΕΡΙΛΑΜΒΑΝΟΝΤΑΙ: • Ο φόρος διαμονής: Konitsa Mountain: € 3, Rodovoli: € 1,5 το δωμάτιο ανά διανυκτέρευση ο οποίος πληρώνεται μόνο επί τόπου στα ξενοδοχεία.

ΠΑΠΙΓΚΟ - ΚΑΛΠΑΚΙ - ΜΟΝΗ ΜΟΛΥΒΔΟΣΚΕΠΑΣΤΗΣ - ΚΟΝΙΤΣΑ
ΜΟΝΟΔΕΝΔΡΙ - ΚΗΠΟΙ - ΧΑΡΑΔΡΑ ΒΙΚΟΥ - ΝΗΣΙ - ΜΕΤΣΟΒΟ

1η μέρα: Αθήνα - Μέτσοβο - Γιάννενα

Αναχώρηση 07.00 από Αθήνα μέσω Λαμίας - Δομοκού - Καλαμπάκας για το γραφικό Μέτσοβο, το φημισμένο βλαχοχώρι, γενέτειρα σπουδαίων εθνικών ευεργετών. Υπόδειγμα ορεινού οικισμού, που σφύζει από ζωή όλες τις εποχές του χρόνου, προσφέρει απλόχερα στους επισκέπτες του τόσες ομορφιές που δύσκολα απαντώνται σε αντίστοιχους προορισμούς. Ο ήχος από τις πηγές των νερών, τα γευστικά τυριά, η φοκλόρ ατμόσφαιρα δίνουν μια μοναδική πινελιά στην εμπειρία. Θα επισκεφθούμε την εκκλησία της Αγίας Παρασκευής με τα μοναδικά ξυλόγλυπτα στην πηλασία με τον τεράστιο πλάτανο. Μετά την Πινακοθήκη Τσαίτσα. Χρόνος για βόλτα στα μαγαζιά με τα ξυλόγλυπτα, τα υφαντά, τα τυριά και τα άλλα παραδοσιακά προϊόντα της περιοχής και βέβαια μην παραλείψετε να δοκιμάσετε τις τοπικές σπεσιαλιτέ συνοδευόμενες από ντόπιο κρασί. Συνεχίζουμε μέσω εντυπωσιακής διαδρομής στη Νέα Εγνατία Οδό για τα Γιάννενα. Άφιξη και εγκατάσταση στο κεντρικό και υπερπολυτελές **GRAND SERAI Congress & Spa 5* Lux**. Το βράδυ δείπνο μπουφέ.

2η μέρα: Αρίστη - Μεγάλο Πάπιγκο - Μονοδένδρι - Χαράδρα Βίκου - Κήποι

Πλούσιο μπουφέ πρόγευμα και ημέρα αφιερωμένη στα καλύτερα των Ζαγοροχωριών! Μέσω Αρίστης ανάβαση προς τα διάσημα αδερφάκια του Ζαγορίου, το Μεγάλο και το Μικρό Πάπιγκο με την επιβλητική Ασράκα να τα αγκαλιάζει σαν φύλλα και

3η μέρα: Καληπάκι - Κόνιτσα - Μονή Μολυβδοσκεπάστης

Πλούσιο μπουφέ πρόγευμα. Ξεκινάμε για το ξακουστό Καληπάκι, όπου θα επισκεφθούμε το πολεμικό μουσείο, θα ενημερωθούμε με προβολή σλαιντς και θα θαυμάσουμε τα μοναδικά εκθέματα από την εποχή του 1940. Επόμενος σταθμός μας η υπέροχη Μονή της Παναγίας της Μολυβδοσκεπάστης, ακοίμητος φρουρός της Ορθόδοξης διπλή στα Ελληνοαλβανικά σύνορα σε κοντινή απόσταση από την ένωση του Βοϊδομάτι και του Αώου. Το μεσημέρι θα μας βρει στην αμφιθεατρική Κόνιτσα που σφύζει από ζωή και ομορφιά κάτω από τον ορεινό όγκο της Πίνδου σε ένα φυσικό σκηνοθετικό μεγαλείο. Χρόνος για γεύμα και περίπατο στα καλντερίμια, στην ηλιακόστρωτη πηλασία και το φημισμένο της μονότοξο πέτρινο γεφύρι της (το 2ο μεγαλύτερο των Βαλκανίων). Επιστροφή, το βράδυ δείπνο μπουφέ.

4η μέρα: Νησί - Μουσεία & Κάστρο Ιωαννίνων - Αθήνα

Πλούσιο μπουφέ πρόγευμα και αναχώρηση για τον μώλο της λίμνης από όπου θα επιβιβαστούμε στα βαρκάκια (έξοδα ατομικά) για το Νησί της Κυρά Φροσύνης. Επίσκεψη (έξοδα ατομικά) στο σπίτι - μουσείο του Αλή Πασά όπου θα μάθουμε για την επαναστατική περίοδο, θα δούμε τον οντά με τις τρύπες των πυροβόλων όπλων που σκότωσαν τον Αλή και θα θαυμάσουμε αυθεντικά αντικείμενα

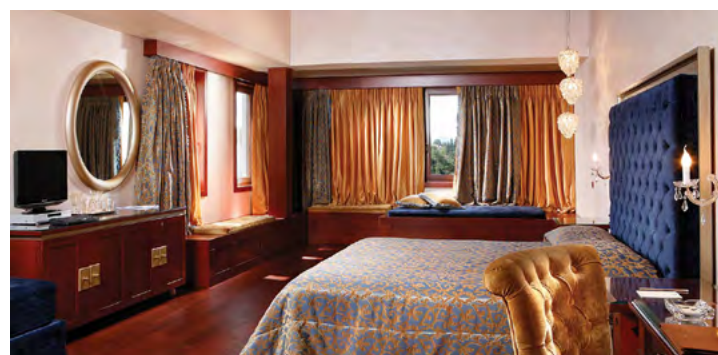


GRAND SERAI CONGRESS & SPA 5* LUX

Στο κέντρο των Ιωαννίνων, εμπνευσμένο από την ένδοξη ιστορία της πόλης και με στοιχεία μιας εποχής αφιερωμένης στην ομορφιά, γεφυρώνει αρμονικά την μεγαλοπρέπεια με τις ταξιδιωτικές ανέσεις του σήμερα.

ΤΑ ΔΩΜΑΤΙΑ ζεστά και φιλόξενα ανατολίτικης αισθητικής, ιδανικά για όλους τους επισκέπτες της πόλης, όλα με αυτόνομο κλιματισμό και θέρμανση, ψυγείο με mini-bar, τηλέφωνο, ηλεκτρονική θυρίδα ασφαλείας, πρόσβαση Wi-Fi, τηλεόραση επίπεδης οθόνης, πολυέλαιους Swarovski, δάπεδο ξύλινο ή με μοκέτα, τηλέφωνο μπάνιου, στεγνωτήρα μαλλιών, μεγεθυντικό καθρέπτη, πολυτελή μπουρνούζια και παντοφλάκια. Κατόπιν ζήτησης χωρίς χρέωση: σίδερο, σιδερώστρα, πρέσα ρούχων, επιλογή μαξιλαριών.

ΥΠΗΡΕΣΙΕΣ: Ακόμα διαθέτει εστιατόριο, εντυπωσιακά σαλόνια με μπαρ, εξωτερική πισίνα με ομπρέλες και ξαπλώστρες, αίθουσες εκδηλώσεων και κέντρο Spa με θερμαινόμενη πισίνα jet, διάφορες αίθουσες θεραπείας, πλήρως εξοπλισμένο γυμναστήριο καθώς και σαλόνι αισθητικής, υπαίθριο χώρο στάθμευσης κ.α.



Κάστρο Ιωαννίνων
το εμβληματικό μνημείο
της πόλης
δίπλα στη λίμνη

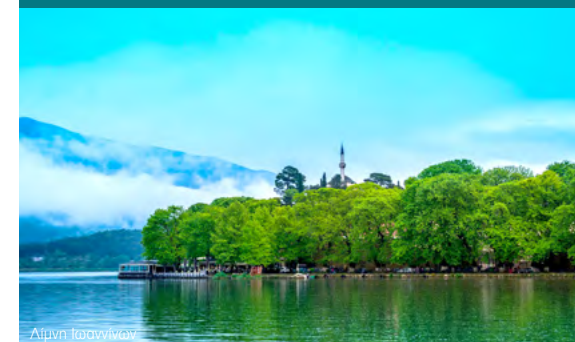
άγγελος. Επίσκεψη στο Μεγάλο Πάπιγκο έναν από τους ομορφότερους παραδοσιακούς οικισμούς της χώρας με καλοδιατηρημένα λιθόκτιστα σπίτια και κτήρια. Χρόνος για καφέ και περίπατο στα καλντερίμια που οδηγούν σε ξακλήσια και βρύσες. Συνεχίζουμε για το κεφαλοχώρι Μονοδένδρι. Εκεί, εκτός των άλλων, από την Μονή της Αγ. Παρασκευής, θα δούμε από ψηλά το φαράγγι του Βίκου, το βαθύτερο του κόσμου (Guinness 1997). Θα περπατήσουμε στα ηλιακόστρωτα δρομάκια, θα δούμε αρχοντικά, το βιομηχανικό σχολείο και άλλα παραδοσιακά Ηπειρώτικα κτήρια. Χρόνος για γεύμα και αργότερα κατευθυνόμενοι προς τους Κήπους (ή Μπάγια Ζαγορίου) θα θαυμάσουμε τα πολυφωτογραφημένα γεφύρια του Κόκκορου και το τρίτοξο του Καλογήρου. Επιστροφή στις ανέσεις του ξενοδοχείου μας. Το βράδυ δείπνο μπουφέ.

και φορεσιές αλλά και εκπληκτικά έργα τέχνης της Ηπειρώτικης ασμουργίας. Επιστροφή για επίσκεψη στο κάστρο, το εμβληματικό μνημείο της πόλης που κτίστηκε στα χρόνια του Ιουστινιανού και που κατά την εποχή του Αλή Πασά επεκτάθηκε και αποτέλεσε το διοικητικό κέντρο όλης της περιφέρειας. Στο χώρο του θα θαυμάσουμε το Σουφαρί Σαράι, την ιππική σχολή, το Ασλάν Πασά Τζαμί (σήμερα εθνογραφικό μουσείο), τα μαγειρεία στην ακρόπολη του Ισ Καλέ, το Βυζαντινό μουσείο αλλά και το εκπληκτικό (2016) Μουσείο Αργυροτεχνίας. Επιστρέφουμε στην Αθήνα με ενδιάμεσες στάσεις μέσω Ιόνιας οδού και γεφυρας Ρίου - Αντιρρίου.

Σημείωση: Στην 3ήμερη εκδρομή δεν περιλαμβάνεται η επίσκεψη στο Καληπάκι - Μονή Μολυβδοσκεπάστης - Κόνιτσα.



Μεγάλο Πάπιγκο



Αίθνη Ιωαννίνων

Τιμή κατ' άτομο με πούλμαν με ημιδιατροφή καθημερινά	3 μέρες 28 - 30 Οκτ.	4 μέρες 27 - 30 Οκτ.
GRAND SERAI 5* Lux	239	329
Δίκλινο	215	295
3ο άτομο *	100	120
3ο άτομο 7 ως 12 ετών *	190	265
Μονόκλινο	337	485

Τιμή ανά δωμάτιο, ανά διανυκτέρευση, με δικό σας μέσον Ι.Χ. (χωρίς εκδρομές) με ημιδιατροφή

GRAND SERAI 5* Lux	26 - 30 Οκτωβρίου
Ελάχιστος αριθμός διαν/σεων	2
Δίκλινο	162
3ο άτομο *	66
3ο άτομο ως 6 ετών *	Δωρεάν
3ο άτομο 7 ως 12 ετών *	54
Μονόκλινο	138

* 3ο άτομο: Πρόσθετη κλίνη σε δίκλινο

ΠΕΡΙΛΑΜΒΑΝΟΝΤΑΙ: • Μεταφορές, εκδρομές, περιηγήσεις με πολυτελές κλιματιζόμενο πούλμαν • Διαμονή στο κεντρικό υπερπολυτελές Grand Serai 5* Lux • Μπουφέ πρωινό και μπουφέ δείπνο καθημερινά (ημιδιατροφή) • Αρχηγός/συνοδός • Ασφάλεια Αστικής ευθύνης & ταξιδιωτική με καλύψεις Covid-19 στους εκδρομείς με πούλμαν ως 75 ετών • Φ.Π.Α.

ΔΕΝ ΠΕΡΙΛΑΜΒΑΝΟΝΤΑΙ: • Ο φόρος διαμονής: € 4 το δωμάτιο ανά διανυκτέρευση

Γιάννενα. Από τους πιο πολυπόθητους ελληνικούς προορισμούς, έχει χίλιους λόγους και τρόπους να μας εντυπωσιάσει... Κι όμως, κάθε φορά βρίσκει και καινούριους! Τα αγαπημένα Γιάννενα και τα κοντινά Ζαγοροχώρια, ακόμα μία φορά αποδεικνύουν ότι δικαίως βρίσκονται στην κορυφή των προτιμήσεων...

Το ταξίδι σε αυτά τα μέρη δεν αφήνει κανέναν ασυγκίνητο, γοητεύει κάθε επισκέπτη και είναι σίγουρο ότι μόνο μια φορά δεν αρκεί. Θα θέλατε πάντα να επιστρέψετε σε αυτόν το σπάνιο και απαράμιλλης ομορφιάς τόπο.



Η Θεσσαλονίκη είναι συναρπαστική και ζωντανή, όπως καμία άλλη πόλη στη Μεσόγειο, ένα κωνευτήρι πολιτισμών που αναμειγνύονται και δημιουργούν μια αυθεντική κοσμοπολίτικη μητρόπολη.

1η μέρα: Αθήνα - Δίον - Θεσσαλονίκη

Αναχώρηση 07:00 από Αθήνα. Με ενδιάμεσες στάσεις κατευθυνόμαστε προς τη μυθική Κοιλάδα των Τερπών και τον αρχαιολογικό χώρο του Δίου για επίσκεψη στο μουσείο του, ένα από τα πιο σημαντικά του Μακεδονικού χώρου (έξοδα ατομικά). Τα ερήματα της αρχαιολογικής σκαπάνης παρουσιάζονται σε ενότητες αντίστοιχες με το χώρο ανεύρεσής τους (δημόσια κτήρια, αστικό κέντρο, ιερά, νεκροταφεία, κ.ά). Ένα από τα σημαντικότερα εκθέματα του Μουσείου είναι η ύδραυλις, ίσως το αρχαιότερο γνωστό ηλεκτροφόρο μουσικό όργανο που έχει βρεθεί μέχρι σήμερα, που χρονολογείται τον 1ο αι.π.Χ. και αποτελεί πρόδρομο του εκκλησιαστικού οργάνου της δυτικής Ευρώπης. Ακόμα θα δούμε ευρήματα από τις ανασκαφές στην αρχαία Πύδνα και την Πιερία, την έκθεση "Η καθημερινή ζωή στο αρχαίο Δίον" και σε ειδικά διαμορφωμένη αίθουσα την προβολή οπτικοακουστικού υλικού, σχετικού με το αρχαίο Δίον και τον Όλυμπο. Αφίξη νωρίς το απόγευμα στην Θεσσαλονίκη και όμορφη διαδρομή στην παραλία για να δούμε και να φωτογραφίσουμε τον εμβληματικό Λευκό Πύργο, το σύγχρονο γλυπτό του Γιώργου Ζογγολόπουλου τις "ομπρέλες" και την Έπαιυλη Ε. Μοδιάνο όπου στις 26 Οκτωβρίου 1912 συμφωνήθηκε η παράδοση της πόλης της Θεσσαλονίκης από τον Οθωμανό διοικητή στον Ελληνικό στρατό. Τακτοποίηση στο κεντρικό **DOMOTEL OLYMPIA 3* sup** ή στο υπερπολυτελές **THE MET HOTEL 5* Deluxe**. Το βράδυ δείπνο στο ξενοδοχείο.

για υπέροχες φωτογραφίες. Χρόνος ελεύθερος για γεύμα στα Λαδάδικα, την ιστορική συνοικία ίσως τη δημοφιλέστερη σήμερα περιοχή της Θεσσαλονίκης με τα δεκάδες εστιατόρια, ταβερνάκια, bistros, μπαράκια, clubs και ότι άλλο φανταστείτε σε μια μίξη του παλιού με το νέο, της παράδοσης με το σήμερα. Η ημέρα μας θα ολοκληρωθεί με μεστή ξενάγηση στο Αρχαιολογικό Μουσείο (είσοδος δωρεάν λόγω της ημέρας), ένα από τα σημαντικότερα τόσο σε εθνική όσο και σε παγκόσμια κλίμακα με μόνιμες εκθέσεις συλλογών με αριστουργήματα της αρχαίας ελληνικής τέχνης. Επιστροφή στο ξενοδοχείο, το βράδυ δείπνο.

3η μέρα: Οχυρό Ρούπελη - Λίμνη Κερκίνη - Άνω Πορρόια

Πλούσιο μπουφέ πρόγευμα και επίσκεψη στην ιστορική γραμμή οχυρών Μεταξά - Ιστιμπεη, ακολουθώντας τη διαδρομή προς Προμαχώνα - Ρούπελη. Ξενάγηση στο Στρατιωτικό Μουσείο με τα πολλά κειμήλια από την περιοχή και σε τμήμα των Οχυρών. Συνεχίζουμε προς τη λίμνη Κερκίνη, έναν από τους σημαντικότερους υδροβιότοπους της Ευρώπης, με είδη σπάνιας χλωρίδας και πανίδας. Ενημέρωση από την ειδική ομάδα και χρόνος για γεύμα στην τοπική χαρακτηριστική ταβέρνα. Ευκαιρία να δοκιμάσουμε τις τοπικές σπεσιαλιτέ όπως βουβάλι, ζαρκάδι, αγριογούρουνο, αρνάκι γάστρας κ.α. Για όσους επιθυμούν, βαρκάδα (έξοδα ατομικά) κοντά στις όχθες. Τελευταίος μας σταθμός για σήμερα θα είναι τα Άνω Πορρόια, χωριό πανέμορφο και γραφικό, κατάφυτο με τρεχούμενα νερά και υπέροχη θέα στη λίμνη όπου χρόνος για καφεδάκι. Επιστρέφουμε από τον δρόμο που περνά κοντά από τη λίμνη Δοϊράνη και



Συνοδεύει επίσημη Ξεναγός!!!

Για τις Ξεναγήσεις σε **Μουσείο Δίου, Θεσσαλονίκη, Αρχαιολογικό Μουσείο, Βυζαντινό Μουσείο, Βεργίνα** κ.α. και ακόμα: Επετειακή επίσκεψη στο οχυρό του Ρούπελη με φυσιοθεραπευτική - γαστρονομική ανάπαυλα στη λίμνη Κερκίνη. Ένα πρόγραμμα που δεν πρέπει να χάσει όποιος αγαπά πραγματικά τις Ξεναγήσεις



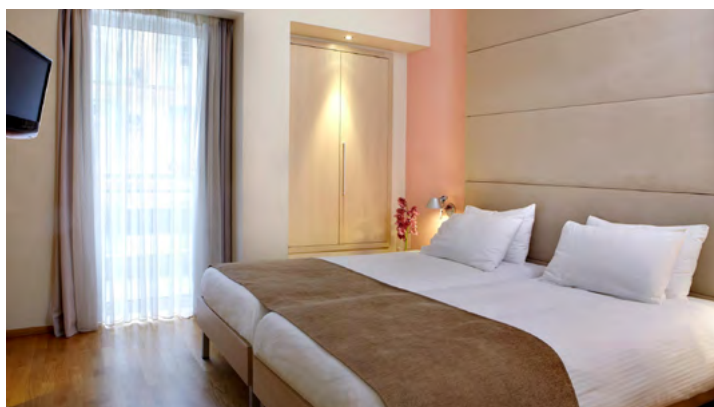
DOMOTEL OLYMPIA 3* SUP URBAN CHIC HOTEL

Θεσσαλονίκη

ΤΟ ΞΕΝΟΔΟΧΕΙΟ: Το Domotel Olympia μετά την τελευταία ολική ανακαίνιση έχει μετατραπεί σε ένα κομψό boutique ξενοδοχείο στο κέντρο της πόλης, μόλις 10 λεπτά με τα πόδια από την πλατεία Αριστοτέλους αλλά και πλήθος από τα εμβληματικά αξιοθέατα, μουσεία, τις αγορές Κοπάνι και Μοδιάνο, τους εμπορικούς δρόμους, τα γλεντζέδικα Λαδάδικα κ.α.

ΔΙΑΜΟΝΗ: Διαθέτει 97 δωμάτια, όλα εξοπλισμένα με αυτόνομο κλιματισμό, δορυφορική τηλεόραση, ψυγείο, τηλέφωνο, μπάνιο με ντουζιέρα, στεγνωτήρα μαλλιών, θυρίδα ασφαλείας κ.α. Τέλος υπάρχει δυνατότητα για room service και ειδικά προσαρμοσμένα δωμάτια για ΑμεΑ.

ΠΑΡΟΧΕΣ & ΥΠΗΡΕΣΙΕΣ: Ακόμα διαθέτει μπαρ-καφετέρια, σνακ μπαρ, Lounge εστιατόριο με gourmet ελαφριά κουζίνα, βασισμένη στις αρχές της μεσογειακής διατροφής με επιλογή φρέσκων, τοπικών υλικών εξαιρετικής ποιότητας, υψηλής ταχύτητας WiFi σε όλους τους χώρους, αίθουσες εκδηλώσεων, υπηρεσίες καθαριστηρίου και ειδικό χώρο φύλαξης αποσκευών.



Υδροβιότοπος Λίμνης Κερκίνης από τους σημαντικότερους στην Ευρώπη!



2η μέρα: Θεσσαλονίκη! Άνω Πόλη - Παρέλαση - Βυζαντινό Μουσείο - Αρχαιολογικό Μουσείο

Πλούσιο μπουφέ πρόγευμα και ημέρα αφιερωμένη στη "Νύμφη του Θερμαϊκού". Η ξενάγηση μας αρχίζει από την Θριαμβική Αψίδα του Γαλεριού, τη γνωστή μας Καμάρα και την κοντινή Ροτόντα, το θολωτό κυκλικό κτίσμα του 4ου αιώνα, παρόμοιο με το Πάνθεον της Ρώμης. Συνεχίζει με προσκύνημα στον πολυσύχο Άγιο Δημήτριο, στο σημείο του μαρτυρίου του που εκείνη την εποχή ήταν Ρωμαϊκό Λουτρό και αργότερα χτίστηκε ναός. Θα ανέβουμε στην αρχοντική Άνω Πόλη στην Ιερά Μονή Βλατάδων, και τα φημισμένα κάστρα με την πανοραμική θέα. Θα καταφορίσουμε και πάλι στην πόλη καθώς η μεγάλη στρατιωτική παρέλαση αρχίζει και είναι πάντα εντυπωσιακή! Χρόνος για να την παρακολουθήσετε και ακολουθεί ξενάγηση στο Βυζαντινό μουσείο (είσοδος δωρεάν λόγω της ημέρας). Συνεχίζουμε για τον καθεδρικό της Αγίας Σοφίας, ένα από τα πιο σημαντικά παλαιοχριστιανικά μνημεία της Ελλάδας και την πλατεία Αριστοτέλους

έξω από το Κιλκίς. Το βράδυ δείπνο στο ξενοδοχείο.

4η μέρα: Θεσσαλονίκη - Βεργίνα - Αθήνα

Απολαυστικό πρόγευμα σε μπουφέ και αποχαιρετάμε τη "Νύμφη του Βορρά" με κατεύθυνση την Βεργίνα, κοιτίδα των Μακεδόνων και λίκνο της δυναστείας των Τημενιδών, για να θαυμάσουμε το μουσείο και το μεγαλείο των Βασιλικών Τάφων των Αιγών (έξοδα ατομικά) το οποίο προστατεύει τα ανεκτίμητα ευρήματα - αρχαιολογικούς θησαυρούς που ολόφωτα, κυριαρχούν από το 1997 μέσα στον υποβλητικό χώρο της τουμπας. Ο ασύλητος τάφος του Φιλίππου Β', βασίλισσας της Μακεδονίας και πατέρα του Μεγάλου Αλεξάνδρου που είναι μια από τις πιο συγκλονιστικές αρχαιολογικές ανακαλύψεις του αιώνα στην Ευρώπη, η χρυσή λάρνακα με το δεκαεξάκτιμο αστέρι και τους ρόδακες όπως και το χρυσό στεφάνι βελανιδιάς, το πιο βαρύτιμο στεφάνι που σώθηκε από την ελληνική αρχαιότητα καθώς και πολλά άλλα εκθέματα εντυπωσιάζουν πραγματικά! Επιστρέφουμε στην Αθήνα με ενδιάμεσες στάσεις.



Οι βασιλικοί τάφοι της Βεργίνας (αρχαίες Αίγες) ταξιδεύουν κάθε επισκέπτη στο κέντρο του ξακουστού Βασιλείου της Μακεδονίας, το οποίο κυριάρχησε στην Ελλάδα και όχι μόνο, από τον 4ο αιώνα π.Χ.



Οχυρό Ρούπελη

Τιμή κατ' άτομο με πούλμαν με ημιδιατροφή καθημερινά

4 μέρες 27 - 30 Οκτωβρίου	DOMOTEL OLYMPIA 3* Sup.	THE MET 5* Deluxe
Δίκλινο	279	309
3ο άτομο	245	225
3ο άτομο ως 12 ετών	245	100
Μονόκλινο	355	485

* Πρόσθετη κλίση σε δίκλινο δωμάτιο.

Τιμή ανά δωμάτιο, ανά διανυκτέρευση, με δικό σας μέσον Ι.Χ. (χωρίς εκδρομές) με ημιδιατροφή

27 - 30 Οκτωβρίου	DOMOTEL OLYMPIA 3* Sup.	THE MET 5* Deluxe
Ελάχιστος αριθμός διαν/σεων	2	2
Δίκλινο	125	149
3ο άτομο	45	48
3ο άτομο ως 12 ετών	45	Δωρεάν
Μονόκλινο	95	139

* Πρόσθετη κλίση σε δίκλινο δωμάτιο.

ΠΕΡΙΛΑΜΒΑΝΟΝΤΑΙ: • Μεταφορές, εκδρομές του προγράμματος με πολυτελές κλιματιζόμενο πούλμαν • Διαμονή στο υπερπολυτελές **THE MET HOTEL 5* Lux** ή στο κεντρικό **DOMOTEL OLYMPIA 3* sup** • Πλούσιο μπουφέ πρόγευμα και δείπνο καθημερινά (ημιδιατροφή) • Συνοδος **ΕΠΙΣΗΜΟΣ ΞΕΝΑΓΟΣ** σε όλη τη διάρκεια της εκδρομής • Ασφάλεια Αστικής ευθύνης & ταξιδιωτική με καλύψεις Covid-19 στους εκδρομείς με πούλμαν ως 75 ετών • Φ.Π.Α.

ΔΕΝ ΠΕΡΙΛΑΜΒΑΝΕΤΑΙ: • Ο φόρος διαμονής το δωμάτιο ανά διανυκτέρευση: Domotel Olympia € 1,5 The Met: € 4.

ΝΕΡΑΪΔΑ - ΚΑΤΑΡΡΑΚΤΕΣ ΕΔΕΣΣΑΣ - ΥΠΑΙΘΡΙΟ ΜΟΥΣΕΙΟ ΝΕΡΟΥ
 ΒΑΡΟΣΙ - ΚΑΣΤΟΡΙΑ - ΜΑΥΡΟΧΩΡΙ (ΜΟΥΣΕΙΟ ΚΕΡΙΝΩΝ ΟΜΟΙΩΜΑΤΩΝ)
 ΕΝΥΔΡΕΙΟ & ΣΠΗΛΑΙΟ - ΒΕΡΟΙΑ - ΛΙΤΟΧΩΡΟ



1η μέρα: Αθήνα - Ελασσόνα - Νεραΐδα - Παλιός Άγιος Αθανάσιος

Αναχώρηση 07:00 από Αθήνα με ενδιάμεσες στάσεις προς Ελασσόνα. Θα διασχίσουμε την εντυπωσιακή γέφυρα των Σερβίων και θα κάνουμε στάση για εξοχική ανάπαυλα και γεύμα στο ονειρικό χωριό Νεραΐδα “πάνω” στο θεσπέσιο σκηνικό της τεχνητής λίμνης του Πολυφύτου (Αηλιάκμονα) με φόντο τα Πιέρια Όρη. Συνεχίζουμε για τον παραδοσιακό οικισμό του Παλαιού Αγίου Αθανασίου, το πιο κοσμικό ορεινό χωριό και top χειμερινό θέρετρο της Μακεδονίας, που έχει χαρακτηρησθεί από το Υπουργείο Πολιτισμού ως διατηρητέος. Ο μέχρι πρόσφατα εγκαταλελειμμένος Παλιός Αγ. Αθανάσιος έχει μετατραπεί σε ένα από τα πιο κοσμικά ορεινά χωριά με έντονο παραδοσιακό χρώμα, όμορφους ξενώνες, στιλάτα μπαράκια, ταβέρνες που απογειώνουν τη γεύση, εξοχικές βίλλες κ.α. Άφιξη και εγκατάσταση στο πολυτελές **DOMOTEL NEVE MOUNTAIN RESORT & SPA 4* Sup** σε πανοραμικό σημείο πάνω από το χωριό. Απόγευμα ελεύθερο για ξεκούραση και για να απολαύσετε τις ανέσεις του ξενοδοχείου μας. Το βράδυ δείπνο.

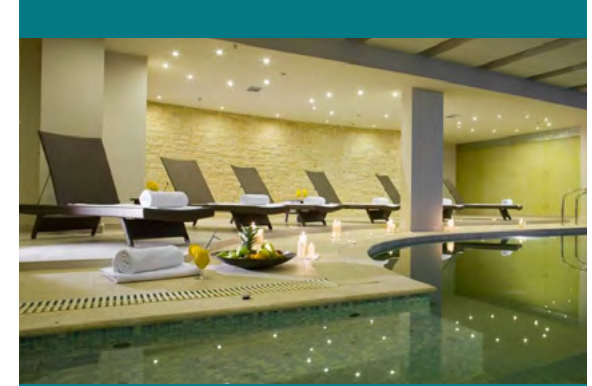
τους ιδιότητες στην εξωτερική πισίνα, καθώς και να απολαύσουμε έναν καφέ δίπλα στις πηγές. Χρόνος για γεύμα και επιστρέφουμε στον Παλιό Άγιο Αθανάσιο για περίπατο στο καταπληκτικό χωριό. Αργότερα επιστροφή στο ξενοδοχείο. Το βράδυ δείπνο.

3η μέρα: Καστοριά - Μαυροχώρι (Μουσείο Κέρινων Ομοιωμάτων) - Ενυδρείο & Σπήλαιο

Πλούσιο μπουφέ πρόγευμα και ημέρα αφιερωμένη στην πόλη της Καστοριάς. Επίσκεψη στο εντυπωσιακό “Μουσείο Κέρινων Ομοιωμάτων Λαογραφίας και Προϊστορίας” στο Μαυροχώρι και μετά στο μεγαλύτερο ενυδρείο γλυκού νερού των Βαλκανίων καθώς και το Σπήλαιο Καστοριάς ή “Σπηλιά του Δράκου” αλλά και τη Μονή της Παναγίας Μαυριώτισσας με τον αιωνόβιο πλάτανο. Ο περίπατος κατά μήκος της λίμνης Ορεσιτιάδας, τον καθρέφτη της πόλης, είναι αναζωογονητικός και χαρίζει υπέροχες εικόνες. Το ίδιο και η εντυπωσιακή παλιά πόλη με τις παραδοσιακά αρχοντικά στις καλοδιατηρημένες συνοικίες Αποζάρι και Ντοϊτσό που ήταν η συνοικία των Ρωμιών



Γέφυρα των Σερβίων



DOMOTEL NEVE MOUNTAIN RESORT & SPA 4* SUP

Καϊμάκτσαλάν (Παλιός Άγιος Αθανάσιος)

ΤΟ ΞΕΝΟΔΟΧΕΙΟ: Η παραδοσιακή μακεδονίτικη αρχιτεκτονική του Αγίου Αθανασίου βασίζεται στην πελεκητή πέτρα και το ξύλο. Τα ίδια στοιχεία χαρακτηρίζουν και το Domotel Neve καθώς το φυσικό τοπίο συναντά την ιστορική παράδοση του τόπου. Εδώ η πολυτέλεια συναντά την απλότητα και η παράδοση συνδυάζεται αρμονικά με το μοντέρνο design, δημιουργώντας μια αίσθηση ηρεμίας και χαλάρωσης κατά τη διάρκεια της διαμονής στο ξενοδοχείο.

ΤΑ ΔΩΜΑΤΙΑ: Για την ευχάριστη διαμονή σας, τα δωμάτια διαθέτουν διπλό κρεβάτι και οικολογικό τζάκι (τα περισσότερα), τηλεόραση 32”, μίνι μπαρ, μπουρνούζια, παντοφλάκια δωματίου,

βραστήρα νερού, μεγάλο καθρέφτη, μπάνιο με μπανιέρα ή ντους, στεγνωτήρα μαλλιών, ζυγαριά, επώνυμα καλλυντικά, μπαλκόνι ή βεράντα με θέα το χωριό, δωρεάν Wifi, κ.α.

ΥΠΗΡΕΣΙΕΣ: Στο εστιατόριο θα απολαύσετε πρωινό από φρέσκα υλικά και εμπνευσμένο από ελληνικές γαστρονομικές γεύσεις. Θα δοκιμάσετε τοπικά εδέσματα και εκλεκτά κρασιά από την πλούσια κάβα του bar, δίπλα στο επιβλητικό τζάκι, με θέα τις χιονισμένες βουνοκορφές που ξεπροβάλλουν από το χωριό του Παλαιού Αγίου Αθανασίου. Στο σαλόνι στο lobby μπορείτε ζήσετε στιγμές χαλάρωσης παίζοντας κάποιο επιτραπέζιο παιχνίδι και πίνοντας μια ζεστή σοκολάτα. Το ξενοδοχείο ακόμη διαθέτει εγκαταστάσεις συνεδρίων και δεξιώσεων, Spa διαμορφωμένο για να προσφέρει πλήρη εμπειρία χαλάρωσης σε σώμα και πνεύμα με υπηρεσίες wellness από εξειδικευμένους επαγγελματίες, θεραπείες προσώπου, σώματος καθώς και μασάζ.



2η μέρα: Καταρράκτες Έδεσσας - Υπαίθριο Μουσείο Νερού - Βαρόσι - Λουτρά Αριδαίας (Πόζαρ)

Πλούσιο μπουφέ πρόγευμα και κατευθυνόμαστε προς την Έδεσσα, όπου με την συνοδεία τοπικού φορέα θα απολαύσουμε μια μοναδική περιπατητική ξενάγηση (έξοδα ατομικά). Αρχίζουμε από τον διπλό και τον μεγάλο καταρράκτη “Κάρανο”, μέχρι το Υπαίθριο Μουσείο Νερού, όπου στον Παλιό Αλευρόμυλο στεγάζεται το Ενυδρείο - Ερπετάριο με πολλα είδη ψαριών γλυκού νερού και ερπετά. Θα περπατήσουμε μέχρι την παραδοσιακή συνοικία Βαρόσι, όπου επίσκεψη στο Λαογραφικό της Μουσείο. Συνεχίζουμε για τα Ξακουστά Λουτρά Πόζαρ Αριδαίας με τις ιαματικές πηγές. Ξεχωριστή ομορφιά στον τόπο προσδίδουν οι φυσικοί καταρράκτες κατά μήκος του ποταμού με το ιαματικό νερό. Εκεί θα έχουμε την ευκαιρία, να δοκιμάσουμε (για όσους ενδιαφέρονται) τις ευεργετικές

κατά την οθωμανική περίοδο. Επιστροφή το απόγευμα στις ανέσεις του ξενοδοχείου μας. Το βράδυ δείπνο.

4η μέρα: Βέροια - Λιτόχωρο - Αθήνα

Πλούσιο μπουφέ πρόγευμα και αναχωρούμε μέσω όμορφης διαδρομής για επίσκεψη στην όμορφη πόλη της Βέροιας, όπου θα δούμε το Βήμα του Αποστόλου Παύλου και θα έχουμε χρόνο για καφέ. Εδώ μην παραλείψετε να δοκιμάσετε και το διάσημο Ρεβανί. Συνεχίζουμε για το γραφικό Λιτόχωρο στους πρόποδες του Ολύμπου. Χρόνος για γεύμα στα παραδοσιακά εστιατόρια γύρω από την γεμάτη ευωδίες πλακόστρωτη πλατεία. Επιστρέφουμε στην Αθήνα με ενδιάμεσες στάσεις και τις καλύτερες αναμνήσεις.



Κάρανος!
 Πίσω από την τεράστια υδάτινη κουρτίνα υπάρχει ειδικά διαμορφωμένο μπαλκονάκι απ' όπου μπορείτε να απολαύσετε με ασφάλεια το επιβλητικό θέαμα.

Τιμή κατ'άτομο με πούλμαν με ημιδιατροφή καθημερινά

DOMOTEL NEVE 4* Superior	4 μέρες 27 - 30 Οκτωβρίου
Δίκλινο Standard	339
Δίκλινο Superior	375
3ο άτομο	245
3ο άτομο ως 6 ετών	200
3ο άτομο 7 ως 12 ετών	225
Μονόκλινο	550

* Πρόσθετη κλίση σε δίκλινο Superior δωμάτιο.
 ** 2ο παιδί μόνο σε Suite

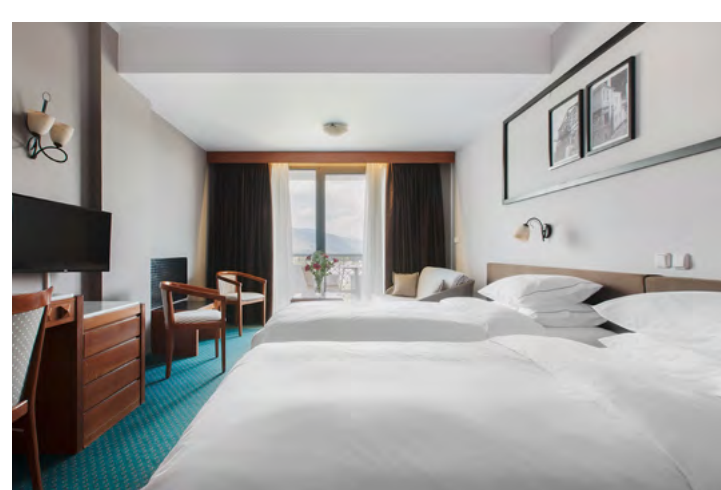
Τιμή ανά δωμάτιο, ανά διανυκτέρευση, με δικό σας μέσον Ι.Χ. (χωρίς εκδρομές) με ημιδιατροφή

DOMOTEL NEVE 4* Superior	27 - 30 Οκτωβρίου
Ελάχιστος αριθμός διαν/σεων	3
Δίκλινο Standard	145
Δίκλινο Superior	169
3ο άτομο	62
3ο άτομο ως 6 ετών	20
3ο άτομο 7 ως 12 ετών	38

* Πρόσθετη κλίση σε δίκλινο δωμάτιο.

ΠΕΡΙΛΑΜΒΑΝΟΝΤΑΙ: • Μεταφορές, εκδρομές του προγράμματος με πολυτελές κλιματιζόμενο πούλμαν • Διαμονή στο πολυτελές **DOMOTEL NEVE MOUNTAIN RESORT & SPA 4* Sup** στον Παλιό Άγιο Αθανάσιο (Καϊμάκτσαλάν) • Πλούσιο μπουφέ πρόγευμα και δείπνο καθημερινά (ημιδιατροφή) • Αρχηγός / Συνοδός • Ασφάλεια Αστικής ευθύνης & ταξιδιωτική με καλύψεις Covid-19 στους εκδρομείς με πούλμαν ως 75 ετών • Φ.Π.Α.
ΔΕΝ ΠΕΡΙΛΑΜΒΑΝΟΝΤΑΙ: • Ο φόρος διαμονής € 3 το δωμάτιο ανά διανυκτέρευση.





Ξάνθη, μια πόλη μοναδική, με απaráμιλλη γραφικότητα και αρχιτεκτονική ποικιλία, ξανακτισμένη το 1829 στη θέση της βυζαντινής Ξάνθειας, στις παρυφές του Αχλαδόβουνου και τις όχθες του ποταμού Κόσυνθου.

Εκτός από τα αξιοθέατα της και τα επιβλητικά ατμοσφαιρικά αρχοντικά με τα ζωντανά χρώματα που συνδυάζουν την τοπική με την οθωμανική αρχιτεκτονική, αποτελεί και ιδανικό τόπο εξόρμησης για το δέλτα του Έβρου, τις μαγευτικές παραποτάμιες διαδρομές του Νέστου, τη λίμνη της Βιστωνίδας, το γραφικό ψαροχώρι του Πόρτο Λάγος κ.α.



με διαμονή στο Z PALACE HOTEL 5*

ΤΟ ΞΕΝΟΔΟΧΕΙΟ: Το Hotel Z Palace & Congress Center 5* βρίσκεται στην είσοδο της πόλης της Ξάνθης, σε απόσταση περιπάτου (900μ) από το κέντρο, αποτελεί εξαιρετική επιλογή για τις επισκέψεις και τις αποδράσεις σας στη γύρω περιοχή αλλά και τις ολιγοήμερες διακοπές σας. μία από τις καλύτερες επιλογές διαμονής στη Θράκη.

ΔΩΜΑΤΙΑ: Διαθέτει 97 δωμάτια και σουίτες, όλα επιπλωμένα με γούστο και σύγχρονες ανέσεις όπως, mini bar, τηλεόραση, θέρμανση/κλιματισμό, στεγνωτήρα μαλλιών, room service, wifi. Τα πρόσφατα ανακαινισμένα του δωμάτια (Deluxe) διαθέτουν στρώματα και ανωστρώματα Cocomat.

ΥΠΗΡΕΣΙΕΣ: Στις παροχές του ξενοδοχείου συμπεριλαμβάνονται ευρύχωρο λίμπυ με μπαρ για να απολαύσετε το ποτό σας και πολυτελή σαλόνια για στιγμές χαλάρωσης, εστιατόριο με υπέροχο περιβάλλον και με έξοχες ελληνικές και διεθνείς σπεσιαλιτέ, σύγχρονο γυμναστήριο, σάουνα, θερμική πισίνα, κομμωτήριο, υπηρεσίες μασάζ, business room, δωρεάν Wi-fi κ.α.

Το Z Palace Hotel & Congress Center φιλοξενεί και υψηλού επιπέδου επαγγελματικές συναντήσεις, ημερίδες, συνέδρια και κοινωνικές εκδηλώσεις καθώς είναι από τους κορυφαίους οικοδεσπότες επιχειρηματικών διοργανώσεων στην Ανατολική Μακεδονία και Θράκη.

Z PALACE SPECIALS για την 28η Οκτωβρίου

- Priority allocation δωματίων.
- Πρωινό σε αμερικάνικου τύπου μπουφέ, μεσημεριανό γεύματα και δείπνα σε μπουφέ
- Σε όλα τα γεύματα και δείπνα περιλαμβάνονται λευκό / κόκκινο βαρελίσιο κρασί (σε καράφα) και αναψυκτικά.
 - Δωρεάν χρήση του γυμναστηρίου.
 - Δωρεάν χρήση της σάουνας.
- Μασάζ με έκπτωση 15% στους πελάτες μας (κατόπιν ραντεβού).
 - Κομμωτήριο με έκπτωση 15% στους πελάτες μας (κατόπιν ραντεβού).

ΣΗΜΑΝΤΙΚΟ: Η πλήρης διατροφή αρχίζει με γεύμα την ημέρα της άφιξης και τελειώνει με πρωινό την ημέρα της αναχώρησης,

ΦΕΡΡΕΣ - ΑΛΕΞΑΝΔΡΟΥΠΟΛΗ - ΦΡΑΓΜΑ ΘΗΣΑΥΡΟΥ ΠΟΜΑΚΟΧΩΡΙΑ - ΒΙΣΤΩΝΙΔΑ - ΠΟΡΤΟ ΛΑΓΟΣ

1η μέρα: Αθήνα - Ξάνθη

Αναχώρηση στις 06:30 από Αθήνα για την πόλη της Ξάνθης με ενδιάμεσες στάσεις. Άφιξη το απόγευμα και εγκατάσταση στο ξενοδοχείο **Z PALACE 5***. Δείπνο μπουφέ με ποτά.

2η μέρα: Ξάνθη, η πόλη με τα χίλια χρώματα - Βιστωνίδα - Πόρτο Λάγος - Κομοτηνή

Μπουφέ πρόγευμα και περιήγηση στην πόλη της Ξάνθης αρχίζοντας με τις καπναποθήκες του 1890 στο περίφημο "Π" (οδός Καπνεργατών) και μετά την κεντρική πλατεία όπου δεσπόζει το παλιό ρολόι του 1859. Συνεχίζουμε πεζή στα γραφικά λιθόστρωτα σοκάκια όπου μεταξύ άλλων θα δούμε το Δημαρχείο, που κτίστηκε το 1830, την Δημοτική Πινακοθήκη, το περίφημο Λαογραφικό Μουσείο (έξοδα ατομικά) που στεγάζεται στα αρχοντικά Κουγιουμτζόγλου και Καλούδη, την πλατεία με τον μητροπολιτικό ναό του Αγ. Ιωάννου του Προδρόμου του 1839 με το τριώροφο καμπαναριό, το Μητροπολιτικό Μέγαρο (1897), το κτίριο του Α' Δημοτικού Σχολείου κ.α. Θα προχωρήσουμε μέχρι την "παραλία" του ποταμού Κόσινθου, που συγκεντρώνει πολλά καφέ, εστιατόρια και

4η μέρα: Φέρες - Δέλτα Έβρου - Αλεξανδρούπολη (Αρχαιολογικό)

Μπουφέ πρόγευμα και εκδρομή στις βυζαντινές Φέρες (αρχαία Βήρα), με το συγκρότημα λουτρών και το Υδραγωγείο, αξιοθέατα από την εποχή των Οθωμανών, αλλά κυρίως την Παναγία την Κοσμοσώτεια το λαμπρότερο εκκλησιαστικό μνημείο στη δυτική όχθη του Έβρου, κατά πολλούς μικρογραφία της Αγίας Σοφίας της Κωνσταντινούπολης μαζί με τα λιγοστά ερείπια της ομώνυμης μονής. Θα συνεχίσουμε για το Δέλτα του Έβρου, την είσοδο του Εθνικού πάρκου (έξοδα ατομικά) όπου θα ενημερωθούμε για το οικοσύστημα που σχηματίζει ο ποταμός που προστατεύεται από τη συνθήκη Ramsar και καιρού επιτρεπόμενος θα περιηγηθούμε μέσα στο Δέλτα του ποταμού. Αργότερα θα μεταβούμε στην όμορφη παραθαλάσσια πόλη της Αλεξανδρούπολης, με τον φάρο να ορθώνεται επιβλητικός στο λιμάνι. Χρόνος για γεύμα και περίπατο και μετά επίσκεψη στο αρχαιολογικό μουσείο (έξοδα ατομικά) με τα εξαιρετικά ευρήματα από τις ανασκαφές στην τούμπα της Μάκρης, την αρχαία Ζώνη, την Περαία Σαμοθράκης κ.α. Επιστροφή και το βράδυ δείπνο μπουφέ με ποτά.



Παναγία Κοσμοσώτεια
Το λαμπρότερο εκκλησιαστικό μνημείο στη δυτική όχθη του Έβρου, μικρογραφία της Αγίας Σοφίας.

μπαρ. Ακολουθεί υπέροχη διαδρομή στη λίμνη της Βιστωνίδας για επίσκεψη στο μαγευτικό ομορφιάς Πόρτο Λάγος με το εκκλησάκι του Αγ.Νικολάου. Επιστρέφοντας, σύντομη επίσκεψη και στην Κομοτηνή. Το βράδυ δείπνο μπουφέ με ποτά.

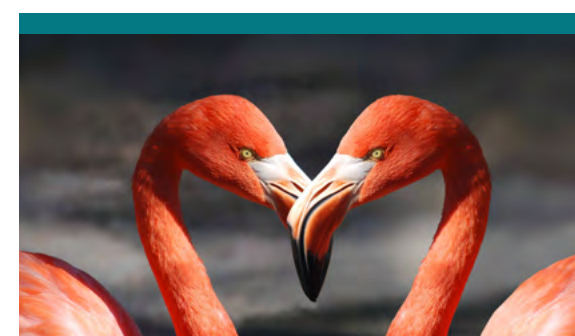
3η μέρα: Μονές Καλαμιώτισσας & Αρχαγγελιώτισσας - Πομακοχώρια

Μπουφέ πρόγευμα και επίσκεψη στις κατασκευασμένες Μονές της Παναγίας Καλαμιώτισσας και της Αρχαγγελιώτισσας που στεφανώνουν την Ξάνθη, στο ονειρικό τοπίο πάνω από τον ποταμό Κόσινθο. Ακολουθούν μοναδικές εικόνες στα χωριά των Πομάκων Εχίνο και Σμίνθη. Επιστροφή και το βράδυ δείπνο μπουφέ με ποτά.

5η μέρα: Θρακικά Τέμπη Νέστου - Φράγμα Θησαυρού - Αθήνα

Πλούσιο μπουφέ πρόγευμα και αναχωρούμε για τη μαγευτική διαδρομή που "κυλά" δίπλα στο Νέστο μέσα στα Θρακικά Τέμπη! Διερχόμεθα το Παρανέσι και από εκεί συνεχίζουμε για το φράγμα του Θησαυρού σε ένα τοπίο που θα σας μείνει πραγματικά αλησμόνητο. Επιστρέφουμε στην Αθήνα με ενδιάμεσες στάσεις και τις όμορφότερες αναμνήσεις.

Σημείωση: Στην 4ήμερη εκδρομή δεν περιλαμβάνεται το πρόγραμμα της 3ης μέρας (Μονές & Πομακοχώρια).



Τιμή κατ' άτομο με **πούλμαν** με ημιδιατροφή καθημερινά, στην οποία συμπεριλαμβάνονται τα ποτά (κρασί, αναψυκτικά μη εμφιαλωμένα) στη διάρκεια των δειπνών

Z PALACE HOTEL 5*	4 μέρες 27 - 30 Οκτ.	5 μέρες 27 Οκτ.- 31 Οκτ.
Δίκλινο	239	299
3ο άτομο	165	205
3ο άτομο ως 12 ετών *	95	130
4ο άτομο ως 12 ετών *	152	185
Μονόκλινο	345	430

* Πρόσθετη κλίση σε δίκλινο
Επιβάρυνση για Deluxe Cocomat ανακαινισμένο δωμάτιο: € 10 το δωμάτιο τη νύχτα.

Κόστος ανά δωμάτιο, ανά διανυκτέρευση με δικό σας μέσο (Ι.Χ) με **πλήρη διατροφή και ποτά** στη διάρκεια των φαγητών

Z PALACE HOTEL 5*	26 - 30 Οκτωβρίου
Ελάχιστος αριθμός διαν/σεων	2
Δίκλινο	132
3ο άτομο	17
3ο άτομο ως 12 ετών *	Δωρεάν
4ο άτομο ως 12 ετών *	17
Μονόκλινο	108

* Πρόσθετη κλίση σε δίκλινο
Επιβάρυνση για Deluxe Cocomat ανακαινισμένο δωμάτιο: € 10 το δωμάτιο τη νύχτα.

ΠΕΡΙΛΑΜΒΑΝΟΝΤΑΙ: • Μεταφορές, εκδρομές με πολυτελές, κλιματιζόμενο πούλμαν • Διαμονή στο πολυτελές Z PALACE HOTEL 5* στην Ξάνθη • Πλούσιο μπουφέ πρόγευμα και μπουφέ δείπνο καθημερινά • Τα ποτά (μη εμφιαλωμένα κρασί, αναψυκτικά) κατά τη διάρκεια των δειπνών • Δωρεάν χρήση της σάουνας και του γυμναστηρίου • Αρχηγός - συνοδός του γραφείου μας • Ασφάλεια Αστικής ευθύνης & ταξιδιωτική με καλύψεις Covid-19 στους εκδρομείς με πούλμαν ως 75 ετών • Φ.Π.Α.

ΔΕΝ ΠΕΡΙΛΑΜΒΑΝΟΝΤΑΙ: • Ο φόρος διαμονής: € 4 το δωμάτιο ανά διανυκτέρευση



Σαν την Τρίαινα του Ποσειδώνα μέσα στο Αιγαίο, η χερσόνησος της Χαλκιδικής θα σας μαγέψει με τις κατάφυτες δασικές εκτάσεις που φτάνουν μέχρι τον αιγιαλό, τον χρυσαφένιο ήλιο που στραφαλιρίζει στα τρικούάζ νερά, το παραδοσιακό της χρώμα σε οικισμούς όπως η Άφυτος και η Αρναία, αλλά και την πλούσια γαστρονομική και πολιτιστική της παράδοση.

Ατελείωτες δαντελωτές ακτές, μοναδικά παγκόσμιας φήμης μνημεία της Χριστιανοσύνης και πολλά ακόμα συνθέτουν το πολυπληρες αυτό οδοιπορικό μας.



KASSANDRA PALACE HOTEL & SPA 5*

Βρίσκεται στο πρώτο πόδι της Χαλκιδικής, την κοσμοπολίτικη Κασσάνδρα, στην δημοφιλή παραλία της Κρουσπηγής, γνωστό για το υπέροχο του περιβάλλον, την καταπληκτική θέα στο Αιγαίο, καθώς και τις υψηλού επιπέδου εγκαταστάσεις και τις εξαιρετικές υπηρεσίες που προσφέρει.

ΔΩΜΑΤΙΑ: Διαθέτει μεγάλα, σύγχρονα δωμάτια στο κεντρικό κτίριο και τα πολλά του bungalows όλα εξοπλισμένα με αυτόνομο κλιματισμό, επίπεδη TV, τηλέφωνο, μίνι ψυγείο, safe, στεγνωτήρα μαλλιών, μπαλκόνι ή βεράντα, room service.

ΥΠΗΡΕΣΙΕΣ: Ακόμα διαθέτει 4 εστιατόρια, 5 μπαρ, κέντρο ευεξίας και Spa με σάουνα, jacuzzi, μασάζ και πλήρες φάσμα θεραπειών, 2 εξωτερικές πισίνες και μία εσωτερική, παιδική πισίνα, Mini club και αίθουσα παιχνιδιών, παιδική χαρά, πίνγκ πόνγκ, μπιλιάρδο, πλήρως εξοπλισμένο γυμναστήριο, 2 γήπεδα τένις, κατάστημα με αναμνηστικά, ξαπλώστρες και ομπρέλες (δωρεάν), εκκλησία, Wi-Fi, υπαίθριο χώρο στάθμευσης κ.α.



1η μέρα: Αθήνα - Χαλκιδική

Αναχώρηση 06:45 από Αθήνα με ενδιάμεσες στάσεις για τη μαγευτική Χαλκιδική. Άφιξη και τακτοποίηση το απόγευμα στο **KASSANDRA PALACE HOTEL & SPA 5*** στην Κρουσπηγή. Απολαύστε τις πλούσιες εγκαταστάσεις που είναι στη διάθεση σας. Το βράδυ δείπνο μπουφέ.

2η μέρα: Πολλύγυρος - Αρναία - Άησος Αριστοτέλους - Άθως - Ουρανούπολη

Πλούσιο μπουφέ πρόγευμα και ξεκινάμε για μία υπέροχη διαδρομή στην καταπράσινη φύση του Χολομώντα μέσω Πολυγύρου. Πρώτος μας σταθμός θα είναι η Αρναία, ένας από τους πιο όμορφους παραδοσιακούς οικισμούς της χώρας (CNN 2019), χαρακτηρισμένη από το Υπουργείο Πολιτισμού ως "ιστορικός τόπος". Θα περπατήσουμε σε λιθόστρωτα καλντερίμια με τα πάμπολη αναπαλαιωμένα αρχοντικά και τα παλιά σπίτια, που αντανακλούν την παραδοσιακή αρχιτεκτονική της Μακεδονίας με βασικά υλικά την πέτρα και το ξύλο. Δίπλα στο παλιό σχολείο, εντυπωσιακή είναι και η εκκλησία του Αγίου Στεφάνου με το διάφανο δάπεδο ώστε ο επισκέπτης να μπορεί να δει τα υπολείμματα από τα τρία παλιότερα κτήρια που προϋπήρχαν εκεί από τα παλαιοχριστιανικά χρόνια! Συνεχίζουμε για τα Στάγειρα, γενέτειρα του Αριστοτέλους του μεγαλύτερου φιλοσόφου



Στην Ιερά Μονή του Αγίου Ιωάννη του Θεολόγου στη Σουρωτή Θεσσαλονίκης, θα προσκυνήσουμε τον τάφο του Αγίου Παΐσιου

της αρχαιότητας και δασκάλου του Μεγάλου Αλεξάνδρου. Θα επισκεφθούμε το Άησος Αριστοτέλη με τα πειραματικά όργανα που λειτουργούν βάσει των φυσικών νόμων οι οποίοι αναφέρονται στα συγγράμματα του και ιδιαίτερα στο έργο του "Τα Φυσικά" και έχουν εφαρμογή μέχρι τις μέρες μας όπως η πυξίδα, το τηλεσκόπιο, το πρίσμα, το ηλιακό ρολόι, το εκκρεμές, ο υδροστρόβιλος, τα παραβολικά κάτοπτρα κ.α Αργότερα φθάνουμε στην Ουρανούπολη, το πανέμορφο ψαροχώρι στο κατώφλι του Άθω. Χρόνος για περίπατο και γεύμα ενώ για όσους επιθυμούν (έξοδα ατομικά, καιρού επιτρέποντος) μιμνι κρουαζιέρα στην Αθωνική Πολιτεία με τα φημισμένα όπως Δοχειαρίου, Ξενοφώντος, Σίμωνος Πέτρας, Παντελεήμονος, σκήτες Αγ.Παύλου και

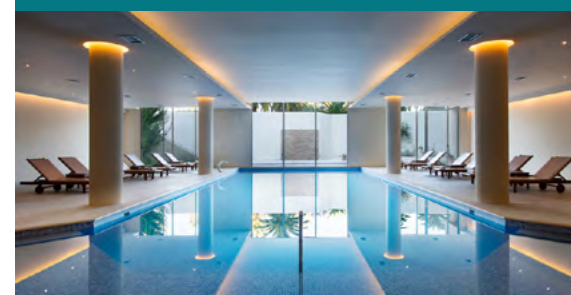
Αγ.Άννης κ.ά. που διαδέχονται το ένα το άλλο. Επιστρέφουμε στο ξενοδοχείο. Το βράδυ δείπνο μπουφέ.

3η μέρα: Γύρος Σιθωνίας

Πλούσιο μπουφέ πρόγευμα και μέσω της διώρυγας της Ποτίδαιας κατευθυνόμαστε στην καταπράσινη Σιθωνία. Στην περιήγηση μας θα δούμε παραδεισένια φύση και υπέροχα χωριά, όπως τον Νέο Μαρμαρά, το Πόρτο Κουφό, τη Σάρπη και τον Αρμενιστή που θα δούμε από ψηλά και να ξεχωρίζουν για τη γαλήνια ομορφιά τους, τη Βουρβουρού κ.ά. Στάσεις για καφέ και γεύμα. Επιστροφή στο ξενοδοχείο. Το βράδυ δείπνο μπουφέ με εκλεκτά εδέσματα.

4η μέρα: Γύρος Κασσάνδρας

Πλούσιο μπουφέ πρόγευμα και αναχωρούμε για τον γύρο της χερσονήσου της Κασσάνδρας. Μια "πολυφωνία" τοπίων, χρωμάτων και σιλι που κερδίζουν τον επισκέπτη με την πρώτη ματιά. Θα διέλθουμε από θαυμάσια χωριά όπως το Παλιούρι, η Νέα Σκιάνη, η Κασσανδρεία κ.ά. Το καλύτερο θα είναι στο τέλος! Η υπέροχη Άφυτος, παραδοσιακή με μοναδικές γωνιές και φανταστική θέα. Χρόνος για περίπατο. Επιστροφή στις πολυτελείς ανέσεις, τους χώρους και τους κήπους του ξενοδοχείου. Το βράδυ δείπνο μπουφέ.



Τιμή κατ' άτομο με πούλμαν με ημιδιατροφή καθημερινά

KASSANDRA PALACE 5*	4 μέρες 27 - 30 Οκτ.	5 μέρες 26 - 30 Οκτ.
Δίκλινο θέα κήπο	205	269
Δίκλινο θέα θάλασσα	225	289
3ο άτομο *	190	240
3ο άτομο ως 12 ετών *	160	200
Μονόκλινο θέα κήπο	299	395
Μονόκλινο θέα θάλασσα	340	437

* 3ο άτομο: Η χρέωση του 3ου ατόμου αναβαθμίζει τη διαμονή σε Deluxe δωμάτιο.

Τιμή ανά δωμάτιο, ανά διανυκτέρευση, με δικό σας μέσον Ι.Χ. (χωρίς εκδρομές) με ημιδιατροφή

KASSANDRA PALACE 5*	26 - 30 Οκτωβρίου
Ελάχιστος αριθμός διαν/σεων	3
Δίκλινο θέα βουνό	77
Δίκλινο θέα θάλασσα	88
Δίκλινο Deluxe θέα κήπο	95
Δίκλινο Deluxe πνευρική θέα θάλασσα	106
Δίκλινο Family Suite θέα θάλασσα	124
Δίκλινο Deluxe Family Suite θέα κήπο	124
Δίκλινο Deluxe Family Suite θέα θάλασσα	141
3ο άτομο σε deluxe και Family	+13%
3ο άτομο ως 12 ετών σε deluxe και Family	Δωρεάν
4ο άτομο ως 12 ετών σε Family	Δωρεάν
Μονόκλινο θέα βουνό	76
Μονόκλινο θέα θάλασσα	88

* 3ο άτομο: Η χρέωση του 3ου ατόμου αναβαθμίζει τη διαμονή σε Deluxe δωμάτιο.

ΠΕΡΙΛΑΜΒΑΝΟΝΤΑΙ: • Μεταφορές, εκδρομές, περιηγήσεις με πολυτελές κλιματιζόμενο πούλμαν • Διαμονή στο **KASSANDRA PALACE HOTEL & SPA 5*** στην Κρουσπηγή • Μπουφέ πρωινό και μπουφέ δείπνο καθημερινά (ημιδιατροφή) • Αρχηγός/συνοδός • Ασφάλεια Αστικής ευθύνης & ταξιδιωτική με καλύψεις Covid-19 στους εκδρομείς με πούλμαν ως 75 ετών • Φ.Π.Α.

ΔΕΝ ΠΕΡΙΛΑΜΒΑΝΟΝΤΑΙ: • φόρος διαμονής: € 4 το δωμάτιο ανά διανυκτέρευση ο οποίος πληρώνεται μόνο επί τόπου στο ξενοδοχείο.



VOLOS PALACE 4*

ΤΟ ΞΕΝΟΔΟΧΕΙΟ: Ατενίζοντας τα νερά του Παγασητικού, στην καρδιά του Βόλου, με νεοκλασική αρχιτεκτονική, σε ένα περιβάλλον άνεσης και πολυτέλειας, το **VOLOS PALACE HOTEL**, ένα ξενοδοχείο τεσσάρων αστερών, μαγνητίζει τα βλέμματα των περαστικών και σαγηνεύει τις καρδιές των επισκεπτών του. Αποτελεί ιδανικό προορισμό για όλους όσους ταξιδεύουν είτε για επαγγελματικούς λόγους είτε για αναψυχή.

ΤΑ ΔΩΜΑΤΙΑ: Τα 72 του δωμάτια υπόσχονται μια ευχάριστη και άνετη διαμονή και είναι όλα εξοπλισμένα με αυτόνομο κλιματισμό, κεντρική θέρμανση, ηχομονωτικά παράθυρα, δορυφορική επίπεδη τηλεόραση, mini-bar, χρηματοκιβώτιο δωματίου, μπάνιο με μαρμάρινη επένδυση και μπανιέρα, στεγνωτήρα μαλλιών, τηλέφωνο, υπηρεσία δωματίου (μέχρι τα μεσάνυχτα).

ΥΠΗΡΕΣΙΕΣ: Ακόμα διαθέτει ευρύχωρο λόμπι με επιβλητικό χώρο υποδοχής όπου επικρατούν το μάρμαρο και το ξύλο, γήινα χρώματα, λεπτά υφάσματα από βελούδο, διακριτικά έπιπλα και χειροποίητα χαλιά να πλαισιώνουν το φωτεινό χώρο. Εστιατόριο με πλούσιο μπουφέ και καφέ-μπαρ με τεράστια παράθυρα που κοιτάζουν στον κήπο και έχουν θέα προς την πόλη του Βόλου, αίθουσες συνεδρίων και δωρεάν Ασύρματο Internet στο χώρο υποδοχής.

Το Πήλιο είναι πάντα μια εκπληκτική επιλογή για Πασχαλινές αποδράσεις. Το βουνό των Κενταύρων σύμφωνα με την μυθολογία, υψώνει το παράστημά του επιβλητικό πάνω από την πόλη του Βόλου και συνδυάζει την απαρμιλλή φυσική ομορφιά με τα παραδοσιακά χωριά, τις γευστικές τοπικές λιχουδιές και τη γεμάτη ζεστασιά φιλοξενία των ντόπιων

Ο «Μουτζούρης», το πασίγνωστο τραινάκι του Πηλίου, ταξιδεύει ακούραστα από τις Μηλιές μέχρι τα Λεχώνια για περισσότερα από 100 χρόνια και συνεχίζει να προσφέρει μοναδικές διαδρομές στις Πηλιορείτικες εξοχές. Συνυφασμένο με την ιστορία του Πηλίου, το τραινάκι παραμένει ο καλύτερος τρόπος για να γνωρίσει κανείς την απάτητη φύση και να κάνει ένα μοναδικό ταξίδι στο χρόνο.



Για την εξασφάλιση των εισιτηρίων για το τραινάκι, δήλωση συμμετοχής με την κράτηση σας.



ΒΟΛΟΣ - ΠΟΡΤΑΡΙΑ - ΜΑΚΡΙΝΙΤΣΑ - ΜΗΛΙΕΣ - ΒΥΖΙΤΣΑ - ΟΙΚΙΑ ΚΟΝΤΟΥ

1η μέρα: Αθήνα - Οικία Κοντού (Μουσείο Θεόφιλου) - Αθνασάκειο Αρχαιολογικό Μουσείο - Βόλος

Αναχώρηση από Αθήνα στις 07:30 με κατεύθυνση την πόλη του Ιάσωνα και των Αργοναυτών, τον Βόλο. Άφιξη και επίσκεψη στην Ανακασιά στο σπίτι-μουσείο Κοντού (είσοδος δωρεάν) με τις τοιχογραφίες του Λαϊκού ζωγράφου Θεόφιλου. Εδώ που κυριαρχεί το χρώμα και η αγνότητα της ψυχής του που κατάφερε να μεταδώσει μέσα από τα έργα τον τρόπο που ο ίδιος έβλεπε τον κόσμο. Και τα κατάφερε. Λίγο πριν το τέλος του, ένωσε έστω και για λίγο τον θαυμασμό, την επιβράβευση. Του Ελύτη, του Σεφέρη...της Ευρώπης και σήμερα όλου του κόσμου! Συνεχίζουμε για το Αθνασάκειο Αρχαιολογικό Μουσείο (είσοδος δωρεάν), ένα από τα παλαιότερα της χώρας μας και κεντρικό της Θεσσαλίας, που στεγάζεται στο υπέροχο νεοκλασικό κτήριο του 1909. Θα θαυμάσουμε ευρήματα από όλη τη Θεσσαλία που καλύπτουν το χρονολογικό φάσμα από τη νεολιθική εποχή, όπου ξεχωρίζουν αυτά από τους νεολιθικούς οικισμούς στο Σέσκλο και το Διμήνη, έως τα ρωμαϊκά χρόνια. Χρόνος για γεύμα στα φημισμένα τσιπουράδικα και αργότερα εγκατάσταση στο κεντρικό **VOLOS PALACE 4***. Το βράδυ δείπνο μπουφέ.



Οι ιστορίες των Κενταύρων θα μας συντροφεύουν στο γοητευτικό μας οδοιπορικό!

2η μέρα: Μηλιές - Βυζίτσα - Καλό Νερό (Τραινάκι του Πηλίου)

Μπουφέ πρόγευμα και η μέρα μας ξεκινά με διαδρομή ως τα Άνω Λεχώνια όπου θα επιβιβαστούμε στο θρυλικό τραινάκι του Πηλίου (έξοδα ατομικά), τον ...Μουτζούρη του Evaristo de Chirico που θα μας μεταφέρει μέχρι τις Μηλιές. Αξίζει πραγματικά να κάνει κάποιος αυτή την 90λεπτη διαδρομή ή απλά έχει πολλαπλά να χάσει αν δεν θα την κάνει. Επιστόμιο μέσα σε οργιώδη βλάστηση, έχοντας δεξιά του τον Παγασητικό κόλπο προσφέρει στον επιβάτη εικόνες απάνιας ομορφιάς. Η χαμηλή ταχύτητα σε συνδυασμό με τα παραδοσιακά τεχνικά έργα και χωριά της περιοχής είναι αρκετά για να μας κάνει να απολαύσουμε ένα μεγαλειώδες ταξίδι και να νοιώσουμε την αίσθηση μια άλλης εποχής. Μικρή στάση στην Άνω Γατζέα πριν

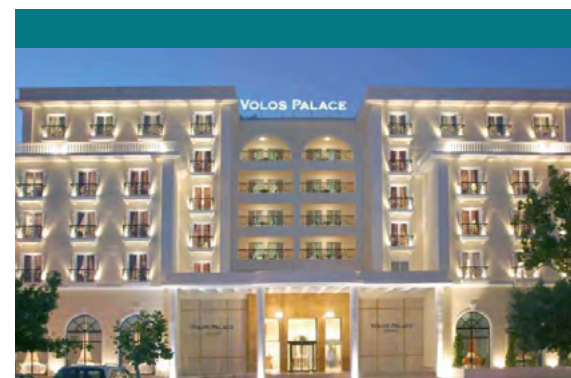
τον τερματισμό στον ατμοσφαιρικό σταθμό των Μηλέων, με τα σύννεφα του ατμού να γεμίζουν την ατμόσφαιρα καθώς και το μοναδικό σκαπαμένο της ατμάμαξας, είναι εμπειρίες μοναδικές πλέον στην ζωή του σύγχρονου ανθρώπου. Στις Μηλιές, την πατρίδα του Άνθιμου Γαζή, θα δούμε την ιστορική εκκλησία των Παμμεγίστων Ταξιαρχών του 1741 και τη δημόσια βιβλιοθήκη, με τα σπάνια χειρόγραφα. Θα συνεχίσουμε για τον διατηρητέο παραδοσιακό οικισμό της Βυζίτσας, με τα επιβλητικά αρχοντικά, τα λιθόστρωτα καλντερίμια και την όμορφη θέα στον Παγασητικό. Χρόνος για γεύμα στα Καλά Νερά και επιστροφή για ξεκούραση.

3η μέρα: Μουσείο Πλινθοκεραμοποιείας - Μακρινίτσα - Πορταριά - Αθήνα

Πλούσιο μπουφέ πρόγευμα και η μέρα μας αρχίζει με επίσκεψη στο Μουσείο Πλινθοκεραμοποιείας των Αφών Τσαλαπάτα (έξοδα ατομικά). Η γνωριμία σας με την πλινθοκεραμοποιεία γίνεται άμεσα με τις μακέτες και το πλούσιο εμποτικό υλικό, αλλά τις εντυπώσεις κερδίζουν τα αντικείμενα της παραγωγικής διαδικασίας όπως βαγονέτα, δεξαμενές αργίλου, τριβεία, πρέσες, κοπήρες, ξηραντήρια, η επιβλητική κάμιнос Hoffmann κ.α. Συνεχίζουμε για το "Μπαλκόνι του Πηλίου" την Ξακουστή Μακρινίτσα. Θα περπατήσουμε μέχρι την κεντρική πλατεία με τα υπεραιωνόβια πηλατάνια, θα προσκυνήσουμε στην εκκλησία του



Μην παραλείψετε: Να προμηθευθείτε τον διεθνή βραβευμένο (2 χρυσά αστέρια) **Καλβά Παπαγιαννόπουλου** από το εργαστήριο του στην πόλη του Βόλου!



Τιμή κατ'άτομο με πούλμαν με ημιδιατροφή καθημερινά

VOLOS PALACE 4*	3 μέρες 28 - 30 Οκτωβρίου
Δίκλινο θέα πόλη	199
Δίκλινο μερική θέα θάλη.	215
3ο άτομο *	175
Μονόκλινο θέα πόλη	280
Μονόκλινο μερική θέα θάλασσα	305

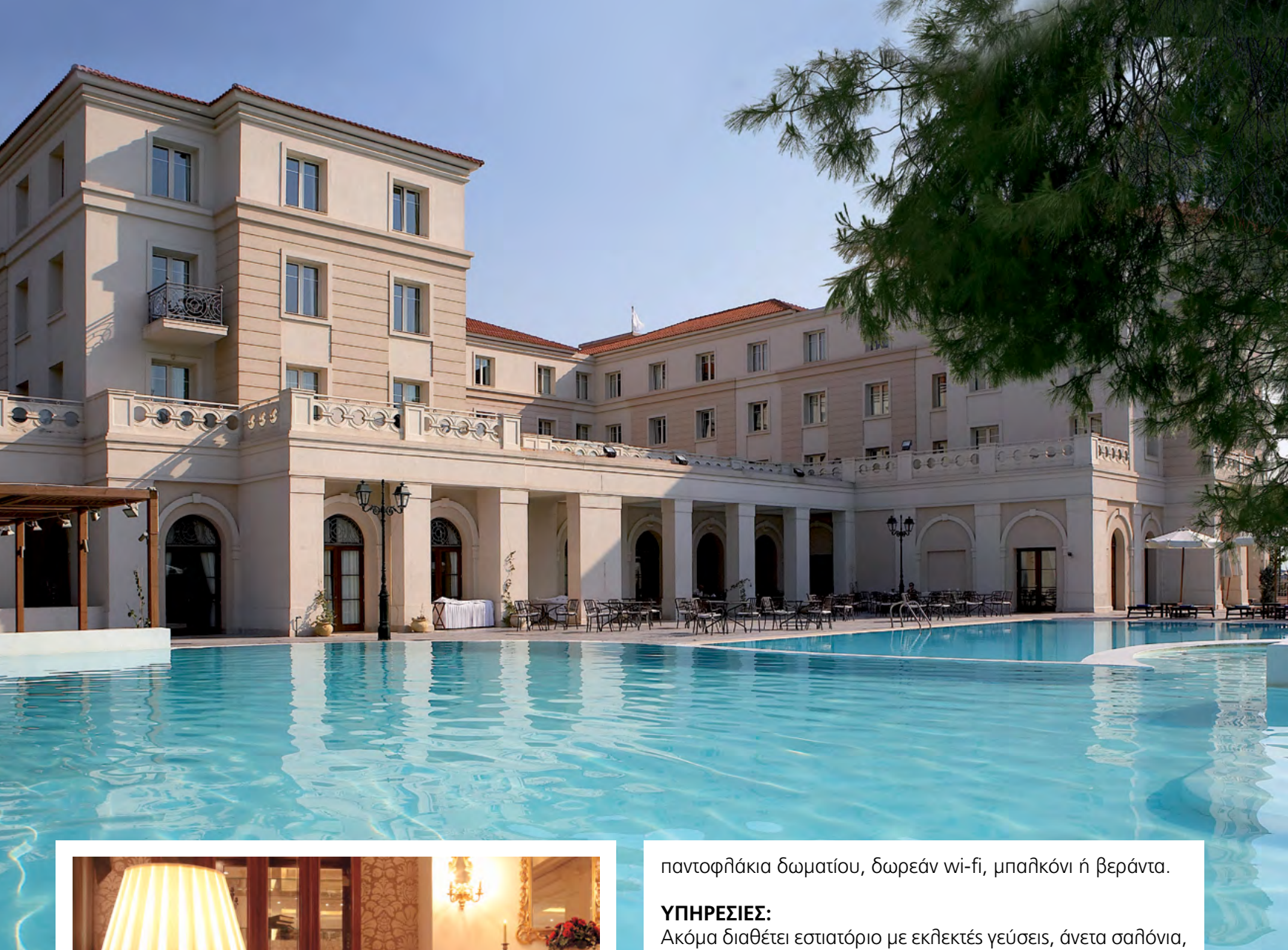
Τιμή ανά δωμάτιο, ανά διανυκτέρευση, με δικό σας μέσον Ι.Χ. (χωρίς εκδρομές) με ημιδιατροφή

VOLOS PALACE 4*	27 - 30 Οκτωβρίου
Ελάχιστος αριθμός διαν/σεων	2
Δίκλινο θέα πόλη	135
Δίκλινο μερική θέα θάλη.	150
3ο άτομο θέα πόλη *	55
Μονόκλινο θέα πόλη	110
Μονόκλινο μερική θέα θάλασσα	125

* Πρόσθετη κλίση σε δικίλινο

ΠΕΡΙΛΑΜΒΑΝΟΝΤΑΙ: • Μεταφορές, εκδρομές με πολυτελές κλιματιζόμενο πούλμαν • Διαμονή στο κεντρικό VOLOS PALACE 4* στον Βόλο • Πλούσιο μπουφέ πρόγευμα και μπουφέ δείπνο καθημερινά (ημιδιατροφή) • Αρχηγός/Συνοδός • Ασφάλεια Αστικής ευθύνης & ταξιδιωτική με καλύψεις Covid-19 στους εκδρομείς με πούλμαν ως 75 ετών • Φ.Π.Α. **ΔΕΝ ΠΕΡΙΛΑΜΒΑΝΟΝΤΑΙ:** • Ο φόρος διαμονής € 3 το δωμάτιο ανά διανυκτέρευση.





ΜΕΤΕΩΡΑ - ΛΙΜΝΗ ΠΛΑΣΤΗΡΑ - ΠΗΛΙΟ

1η μέρα: Αθήνα - Μετέωρα - Λάρισα

Αναχώρηση 07:15 από Αθήνα με ενδιάμεσες στάσεις και κατεύθυνση προς Λαμία, Δομοκό και προορισμό τα επιβλητικά Μετέωρα, μνημεία παγκόσμια γεωλογικά και θρησκευτικά. Εδώ που συναντιούνται ανεπανάληπτα η Θεία δημιουργία με την ανθρώπινη παρέμβαση, ο πλούτος του φυσικού τοπίου με το μεγαλείο της αρχιτεκτονικής, η μοναχική έκφραση με την ιστορία και τον πολιτισμό, η αυταπάρανηση και ο ηρωισμός με την εθνική αυτοσυνειδησία και την ουσιαστική προσφορά. Επίσκεψη με κατάνυξη στις φημισμένες Μονές του Αγίου Στεφάνου και του Μεγάλου Μετέωρου (Μεταμορφώσεως του Σωτήρος). Χρόνος για γεύμα στην Καλαμπάκα και συνεχίζουμε για την κοντινή Λάρισα. Εγκατάσταση στο πολυτελές ξενοδοχείο **GRECOTEL LARISSA IMPERIAL 5***. Το βράδυ δείπνο μπουφέ.

2η μέρα: Λίμνη Πλαστήρα

Πλούσιο μπουφέ πρόγευμα και κατευθυνόμαστε προς τη Λίμνη του Ταυρωπού ή Πλαστήρα, την πιο όμορφη τεχνητή λίμνη της πατρίδας μας, ένα πραγματικό στολίδι της Θεσσαλίας.

σε ένα από τα χωριά. Επιστρέφουμε στη Λάρισα στις ανέσεις του τους πολυτελούς του χώρους ή τις αναζωογονητικές υπηρεσίες του "Imperial Health Spa" με ελεύθερη είσοδο στην εσωτερική θερμαινόμενη πισίνα, το Jacuzzi, τη σάουνα, το χαμάμ και το υπερσύγχρονο γυμναστήριο κ.α. Το βράδυ δείπνο μπουφέ.

3η μέρα: Λάρισα - Πήλιο (Μακρινίτσα - Πορταριά) - Αθήνα

Πλούσιο μπουφέ πρόγευμα και η μέρα μας αρχίζει με περίπατο στο ιστορικό κέντρο της Λάρισας γύρω από το λόφο του Αγίου Αχιλλείου. Θα δούμε το αρχαίο θέατρο Α' με προσανατολισμό στην αρχαία αγορά, του οποίου η χωρητικότητα υπολογίζεται σε 10.000 άτομα, την παλαιοχριστιανική Βασιλική και το Επισκοπικό Μέγαρο. Ανηφορίζοντας προς το Φρούριο θα δούμε τμήματα του Μπεζεστενίου του 15ου αι., των παλαιοχριστιανικών λουτρών του 6ου αι., της παλαιοχριστιανικής βασιλικής του Αγίου Αχιλλείου και της βασιλικής της βυζαντινής περιόδου του 11ου - 12ου αι. μ.Χ. Θα φτάσουμε μέχρι τον Πνεϊό ποταμό με την όμορφη διαμόρφωση στις όχθες



Μετέωρα

ΜΕΤΕΩΡΑ, ένα αριστούργημα της φύσης

Τα Μετέωρα αποτελούν ένα από τα πιο εντυπωσιακά και ιδιαίτερα γεωλογικά μνημεία όχι μόνο της Ελλάδας αλλά του κόσμου όλου, καθώς πέρα από την ιδιομορφία και ομορφιά της περιοχής, εκεί βρίσκεται η δεύτερη μεγαλύτερη και σημαντικότερη μοναστική κοινότητα στον Ορθόδοξο Ελληνικό κόσμο. Γι' αυτό άλλωστε έχουν χαρακτηριστεί ως μικρό Άγιο Όρος, που διατηρεί εδώ και αιώνες την θρησκευτική και μοναστική παράδοση.



παντοφλάκια δωματίου, δωρεάν wi-fi, μπαλκόνι ή βεράντα.

ΥΠΗΡΕΣΙΕΣ:

Ακόμα διαθέτει εστιατόριο με εκλεκτές γεύσεις, άνετα σαλόνια, κεντρικό μπαρ, μπαρ πισίνας, εξωτερική πισίνα (λειτουργεί από Ιούνιο ως Σεπτέμβριο), εξωτερικό παιδότοπο, γήπεδο τέννις, υπαίθριο χώρο στάθμευσης.

Imperial Health SPA με εσωτερική θερμαινόμενη πισίνα, χαμάμ, σάουνas και γυμναστήριο (Οι υπηρεσίες spa δεν παρέχονται σε παιδιά κάτω των 14 ετών).

ΔΩΡΕΑΝ ΠΑΡΟΧΕΣ:

- Parking υπαίθριο.
- Ασύρματη Χρήση internet σε όλους τους χώρους του ξενοδοχείου και τα δωμάτια.
- Ελεύθερη χρήση της εσωτερικής θερμαινόμενης πισίνας, χαμάμ, σάουνas και γυμναστήριου του Imperial Health SPA. Οι υπηρεσίες δεν παρέχονται σε παιδιά κάτω των 14 ετών.



Λίμνη Πλαστήρα ή Ταυρωπού, η πιο όμορφη τεχνητή λίμνη της πατρίδας μας, ένα πραγματικό στολίδι της Θεσσαλίας

Είναι η πραγματοποίηση του οράματος του στρατηγού Νικολάου Πλαστήρα για την περιοχή με τη δημιουργία ενός υδροηλεκτρικού φράγματος στην κατάληξη των ποταμιών που ξεκινούν από τις βουνοκορφές. Αν και τεχνητή, η λίμνη έχει "δέσει" απόλυτα με το φυσικό περιβάλλον γύρω της. Σήμερα περιτριγυρίζεται από 18 γραφικά χωριά, δάση και τοπία άπιστευτης ομορφιάς και γαλήνης. Θα επισκεφθούμε τη Μονή Κορώνης πάνω σ' ένα φυσικό μπαλκόνι απ' όπου βλέπεις ολόκληρο τον Θεσσαλικό κάμπο κι' αγναντεύεις από τον Ολυμπο μέχρι το Πήλιο και τον Τυμφρηστό. Μέσω της πλαζ Λαμπερού, φθάσουμε μέχρι το Φράγμα για να βγάλουμε αναμνηστικές φωτογραφίες και θα έχουμε χρόνο για γεύμα

του και φόντο το πάρκο του Αλκαζάρ. Συνεχίζουμε για το Πήλιο και το "Μπαλκόνι του Πηλίου" την ξακουστή Μακρινίτσα. Θα περπατήσουμε μέχρι την κεντρική πλατεία με τα υπεραιώνια πηλάνια, θα προσκυνήσουμε στην εκκλησία του Αγίου Ιωάννη του Προδρόμου, θα ξεδιψάσουμε από τη μαρμαρινή βρύση "Αθάνατο νερό" με τους λιονταρόμορφους κρουνοί. Αφού απολαύσουμε τον καφέ μας και την μοναδική θέα, θα κατευθυνθούμε προς την Πορταριά για προσκύνημα στην Παναγία την Πορταρέα, με χρόνο για περίπατο, γεύμα και σουβενίρ στο κέντρο του πανέμορφου χωριού. Επιστρέφουμε στην Αθήνα, με ενδιάμεσες στάσεις.

με διαμονή στην αρχόντισσα του Θεσσαλικού Κάμπου στο

GRECOTEL LARISSA IMPERIAL 5*

Καλώς ήλθατε στο Larissa Imperial της Grecotel, το ξενοδοχείο κόσμημα της Θεσσαλίας. Εδώ η πολυτέλεια και η άνεση συναρπάζουν! Στις παρυφές της πόλης, μόλις 4 χλμ από το κέντρο, προσφέρει διαμονή και υπηρεσίες υψηλού επιπέδου.

ΤΑ ΔΩΜΑΤΙΑ:

Διαθέτει 150 δωμάτια, μπάνγκαλοους και σουίτες, όλα εξοπλισμένα με κλιματισμό / θέρμανση, δορυφορική τηλεόραση, ηλεκτρονικό safe, τηλέφωνο, mini ψυγείο ή mini bar, στεγνωτήρα μαλλιών, μεγεθυντικό καθρέπτη μπάνιου,



Τιμή κατ'άτομο με πούλμαν με ημιδιατροφή καθημερινά	
GRECOTEL LARISSA IMPERIAL 5*	3 μέρες 28 - 30 Οκτωβρίου
Δίκλινο	219
3ο άτομο	150
3ο άτομο ως 6 ετών *	100
3ο άτομο 7 ως 12 ετών *	120
Μονόκλινο	315
Τιμή ανά δωμάτιο, ανά διανυκτέρευση, με δικό σας μέσον Ι.Χ. (χωρίς εκδρομές) με ημιδιατροφή	
GRECOTEL LARISSA IMPERIAL 5*	27 - 30 Οκτωβρίου
Ελάχιστος αριθμός διαν/σεων	2
Δίκλινο	145
3ο άτομο	30
3ο άτομο ως 6 ετών *	Δωρεάν
3ο άτομο 7 ως 12 ετών *	12
Μονόκλινο	125

* Πρόσθετη κλίση σε δίκλινο

ΠΕΡΙΛΑΜΒΑΝΟΝΤΑΙ: • Μεταφορές, εκδρομές με πολυτελές κλιματιζόμενο πούλμαν • Διαμονή στο πολυτελές GRECOTEL LARISSA IMPERIAL 5* • Πλούσιο μπουφέ πρόγευμα και μπουφέ δείπνο καθημερινά (ημιδιατροφή) • Ελεύθερη χρήση internet σε όλους τους χώρους και τα δωμάτια • Ελεύθερη είσοδος στην εσωτερική θερμαινόμενη πισίνα, Jacuzzi, σάουνα, χαμάμ και το γυμναστήριο • Αρχηγός/Συνοδός • Ασφάλεια Αστικής ευθύνης & ταξιδιωτική με καλύψεις Covid-19 στους εκδρομείς με πούλμαν ως 75 ετών • Φ.Π.Α. **ΔΕΝ ΠΕΡΙΛΑΜΒΑΝΟΝΤΑΙ:** • Ο φόρος διαμονής € 4 το δωμάτιο ανά διανυκτέρευση.

ΜΟΝΗ ΠΡΟΥΣΟΥ - ΚΕΦΑΛΟΒΡΥΣΟ - ΚΟΡΥΣΧΑΔΕΣ - ΜΙΚΡΟ & ΜΕΓΑΛΟ ΧΩΡΙΟ - ΜΟΝΗ ΑΓΑΘΩΝΟΣ - ΛΟΥΤΡΑ ΥΠΑΤΗΣ



MONTANA HOTEL & SPA 5*
Καρπενήσι

Το Hotel Spa Montana βρίσκεται σε προνομιακή θέση με μαγευτική θέα, μέσα στα έλητα, πάνω από το Καρπενήσι (1,5 χλμ) στο δρόμο προς το χιονοδρομικό και σε υψόμετρο 1.250 μέτρων. Ξεχωρίζει για την υπέροχη του αρχιτεκτονική εξωτερικά και εσωτερικά με ανάγλυφα ξύλινα δοκάρια στα ταβάνια, πέτρα, χειροποίητα φωτιστικά και μεγάλα παράθυρα με θέα στην καταπράσινη κοιλάδα του Καρπεννησιώτη ποταμού.

ΔΙΑΜΟΝΗ: Διαθέτει 140 δωμάτια, μαιζονέτες και suites, όλα εξοπλισμένα με αυτόνομο κλιματισμό, δορυφορική τηλεόραση, μίνι μπαρ ή μίνι ψυγείο, τηλέφωνο, στεγνωτήρα μαλλιών, θυρίδα δωματίου, κ.α.

ΠΑΡΟΧΕΣ & ΥΠΗΡΕΣΙΕΣ: Ακόμα διαθέτει 2 αίθουσες εστιατορίων, Piano bar, snack bar, ατμοσφαιρικά lobby και σαλόνια με τζάκι, εσωτερική θερμαινόμενη πισίνα & εξωτερική πισίνα, Health

& Spa Center με πλήρως εξοπλισμένο γυμναστήριο, σάουνα, τζακούζι, πολλές περιποιήσεις προσώπου και σώματος. Αίθουσα μπιλιάρδου, πίνγκ πόνγκ & αίθουσα επιτραπέζιων παιχνιδιών, παιδική χαρά & εσωτερικό παιδότοπο, συνεδριακό κέντρο, κλειστό πάρκινγκ 150 αυτοκινήτων με απ' ευθείας πρόσβαση στα δωμάτια με ασανσέρ, ελικοδρόμιο, δωρεάν WiFi, κ.α.

MONTANA SPECIALS για την 28η Οκτωβρίου

- Πρωινό σε πλούσιο μπουφέ αμερικάνικου τύπου
 - Το Δείπνο σε πλούσιο μπουφέ
- Ελεύθερη χρήση της Εσωτερικής Πισίνας με Σύστημα JET, Νεροκουρτίνα και Σύστημα αντιστρόφου κοιλύμβησης
- Ελεύθερη χρήση της αίθουσας Μπιλιάρδου & Πινγκ-Πονγκ και του Παιδότοπου
- Cine βραδιές για τους μικρούς μας φίλους με προβολή κινούμενων σχεδίων



1η μέρα: Αθήνα - Καρπενήσι - Κεφαλόβρυσο - Κορυσκάδες

Αναχώρηση από Αθήνα 08:00 με ενδιάμεσες στάσεις για το ελαιοσκέπαστο Καρπενήσι. Επίσκεψη στο ιστορικό Κεφαλόβρυσο όπου θα θαυμάσουμε το μεγαλείο της φύσης αλλιά και το μνημείο του Μάρκου Μπότσαρη. Χρόνος για γεύμα με θέα το δασύλλιο με τα υπερήλικα πλατάνια και τα γάργαρα νερά. Συνεχίζουμε για περίπατο στον υπέροχο αναπαλαιωμένο παραδοσιακό οικισμό των Κορυσκάδων. Ξαν να σταμάτησε ο χρόνος εδώ, αφήνοντας άθικτη την ξεχωριστή τοπική ορεινή αρχιτεκτονική με εντυπωσιακά σαχισιά και κεντρικούς εξώστες. Στην είσοδο του χωριού δίπλα στην κεντρική πλατεία ξεχωρίζει και το παλιό μεγάλο σχολείο που πλέον στεγάζει το μουσείο Εθνικής Αντίστασης. Αργότερα εγκατάσταση στο **MONTANA HOTEL & SPA 5*** σε ονειρική τοποθεσία, πάνω από το Καρπενήσι. Το βράδυ δείπνο μπουφέ.

2η μέρα: Ι.Μ. Παναγίας Προυσού - Μικρό & Μεγάλο Χωριό

Πλούσιο μπουφέ πρόγευμα και ημέρα με εικόνες, τοπία και χρώματα μοναδικά. Διασχίζοντας τα "Ευρυτανικά Τέμνη" θα βρεθούμε στο ιστορικό μοναστήρι της Παναγίας της Προυσιώτισσας που φιλοξενεί την θαυματουργή εικόνα της Παναγίας της Προυσιώτισσας, η οποία είναι έργο του Ευαγγελιστού Λουκά και έφθασε εδώ

του ξενοδοχείου. Το βράδυ δείπνο μπουφέ.

3η μέρα: Καρπενήσι - Saloon Park & Montana Spa

Πλούσιο μπουφέ πρόγευμα και η μέρα μας αρχίζει με επίσκεψη στον διατηρητέο Μητροπολιτικό Ναό της Αγίας Τριάδας (17ου αι.) στο κέντρο του Καρπεννησιού. Εδώ που κάποτε ήταν ένα μικρό εκκλησάκι, το 1645 ιδρύθηκε από τον Ευγένιο Γιαννούλη τον Αιτωλό η πρώτη σχολή στην Ευρυτανία για ανώτερη μόρφωση καθώς και σχολεία για κοινά γράμματα. Περίπατος στην κεντρική πλατεία για ψώνια και σουβενίρ όπως γλυκά κουταλιού, τυριά, φημισμένα αλλαντικά και άλλα! Συνεχίζουμε με επίσκεψη στο ξύλινο καταφύγιο του Πάρκου Τουριστικής Ιππασίας & Περιπέτειας SALOON PARK, λίγο έξω (4 χλμ) από το Καρπενήσι σε ένα πανέμορφο συνδυασμό της ελληνικής φύσης και την παράδοση του αμερικάνικου νότου! Επιστροφή για να απολαύσετε την εσωτερική θερμαινόμενη πισίνα με σύστημα JET, νεροκουρτίνα και σύστημα αντιστρόφου κοιλύμβησης, αλλιά και τις υπόλοιπες περιποιήσεις του spa. Το βράδυ δείπνο μπουφέ.

4η μέρα: Μονή Αγάθωνος - Λουτρά Υπάτης - Γοργοπόταμος - Αθήνα

Πλούσιο μπουφέ πρόγευμα και αναχωρούμε για τη Μονή Αγάθωνος, μία "κιβωτό της φύσης" χτισμένη στις πλαγιές της Οίτης με σημαντική θρησκευτική και οικολογική δραστηριότητα. Προσκύνημα στο



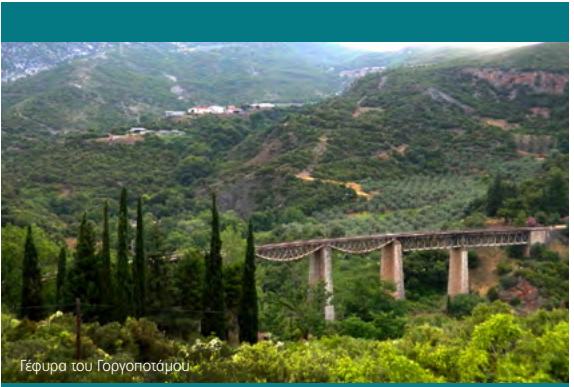
ΜΙΚΡΟ ΧΩΡΙΟ:
Από τα νερά της πηγής τρέφεται, πάνω από δυο αιώνες, ο θεόρατος πλάτανος, που αγκαλιάζει ολόκληρη την πλατεία.

με θαυματουργικό τρόπο από την Προύσα της Μικράς Ασίας κατά την περίοδο της εικονομαχίας τον 9ο αιώνα μ.Χ. Η Μονή στέκει από τότε μεγαλόπρεπα στις άκρες του απόκρημνου βράχου με την θέα αλλιά και τη μορφολογία της περιοχής να καταπλήτουν κάθε προσκυνητή αλλιά και τον απλό επισκέπτη. Πολύ κοντά είναι και ο πύργος με και το ρολόϊ του Καραϊσκάκη. Περιήγηση και προσκύνημα. Επιστρέφοντας, μικρή στάση στο "πάτημα της Παναγιάς" και αργότερα επίσκεψη στο Μικρό Χωριό μέσα στο ελατόδασος. Χρόνος για γεύμα στην περιοχή της Ποταμιάς και μετά περίπατος στα γραφικά δρομάκια του Μεγάλου Χωριού. Χρόνος για παραδοσιακά ψώνια και σουβενίρ. Μην παραλείψετε να επισκεφθείτε το Λαογραφικό Μουσείο και να γευθείτε το διάσημο γαλακτομπούρεκο του "Αλέκου". Επιστροφή και απόγευμα ελεύθερο για να απολαύσετε τις ανέσεις

σκήνωμα του Αγίου και επίσκεψη στο Μουσείο Φυσικής Ιστορίας με τον Βοτανικό κήπο και τα πολλά εκθέματα από τον Εθνικό Δρυμό της Οίτης. Συνεχίζουμε για καφεδάκι στη Πουτροπόλη της Υπάτης με το όμορφο πάρκο και μετά για το καταπράσινο χωριό του Γοργοποτάμου. Χρόνος για γεύμα κοντά στην ιστορική γέφυρα με τα γάργαρα νερά και τις ταβέρνες με την παραδοσιακή ρουμελιώτικη κουζίνα. Επιστρέφουμε στην Αθήνα με ενδιάμεσες στάσεις και τις ομορφότερες αναμνήσεις!

Συνοπτικό πρόγραμμα 3ήμερης εκδρομής:

- 1η μέρα:** Αθήνα - Καρπενήσι - Κεφαλόβρυσο - Κορυσκάδες
- 2η μέρα:** Προυσός - Μικρό & Μεγάλο Χωριό
- 3η μέρα:** Μονή Αγάθωνος - Λουτρά Υπάτης - Γοργοπόταμος - Αθήνα



Τιμή κατ' άτομο με πούλμαν με ημιδιατροφή καθημερινά		
MONTANA HOTEL & SPA 5*	3 μέρες 28 - 30 Οκτ.	4 μέρες 27 - 30 Οκτ.
Δίκλινο Standard	219	307
Δίκλινο Superior	239	335
3ο άτομο	165	220
3ο άτομο ως 6 ετών	100	120
3ο άτομο 7 ως 12 ετών	160	210
Μονόκλινο Standard	298	430

Τιμή ανά δωμάτιο, ανά διανυκτέρευση, με δικό σας μέσον Ι.Χ. (χωρίς εκδρομές) με ημιδιατροφή καθημερινά

MONTANA HOTEL & SPA 5*		27 - 30 Οκτωβρίου
Ελάχιστος αριθμός διαν/σεων	2	
Δίκλινο Standard	149	
Δίκλινο Superior	169	
3ο άτομο	40	
3ο άτομο ως 6 ετών	Δωρεάν	
3ο άτομο 7 ως 12 ετών	40	
Μονόκλινο Standard	119	
Μαιζονέτα (max 4) **	229	

* 3ο άτομο: Πρόσθετη κλίνη σε δίκλινο
** Συνολική τιμή μέχρι 4 άτομα ανεξαρτήτως ηλικίας

ΠΕΡΙΛΑΜΒΑΝΟΝΤΑΙ: • Μεταφορές, εκδρομές με πολυτελές, κλιματιζόμενο πούλμαν • Διαμονή στο **MONTANA HOTEL & SPA 5*** στο Καρπενήσι • Μπουφέ πρόγευμα και μπουφέ δείπνο καθημερινά (ημιδιατροφή) • Δωρεάν χρήση της εσωτερικής θερμαινόμενης πισίνας με σύστημα JET, νεροκουρτίνα και σύστημα αντιστρόφου κοιλύμβησης • Αρχηγός / Συνοδός • Ασφάλεια Αστικής ευθύνης & ταξιδιωτική με καλύψεις Covid-19 στους εκδρομείς με πούλμαν ως 75 ετών • Φ.Π.Α.
ΔΕΝ ΠΕΡΙΛΑΜΒΑΝΟΝΤΑΙ: • Ο φόρος διαμονής: € 4 το δωμάτιο ανά διανυκτέρευση



Ι.Μονή Μεταμόρφωσης του Σωτήρος - Φάρμα Σάρλη - Ζυθοποιεία SEPTEM
Ανδρονιάνοι - Άνω Ποταμία (Λιοτρίβι Κασμοούλη & Αρχ. Συλλογή)
Λαογραφικό Μουσείο Παπανικολάου - Στενή Ευβοίας

1η μέρα: Αθήνα - Κύμη - Παρέλαση - Ι.Μονή Μεταμόρφωσης του Σωτήρος

Αναχώρηση στις 07:00 από Αθήνα μέσω Χαλκίδας και Ερέτριας με ενδιάμεση στάση για καφέ. Συνεχίζουμε για την όμορφη Κύμη όπου θα παρακολουθήσουμε την παρέλαση όπου λαμβάνει μέρος και η ιστορική Σχολή Εμποροπλοιαρχών της Κύμης. Εγκατάσταση στο εντυπωσιακό **KYMI PALACE HOTEL 4*** και χρόνος για γεύμα στην παραλιακή σε εκλεκτή ταβέρνα με ψαρικά και όχι μόνο. Αργότερα θα μεταβούμε για προσκύνημα στην Ιερά Μονή Μεταμόρφωσης του Σωτήρος (15 αι) κτισμένη σε φρουριακή μορφή στην αγκαλιά του κατάφυτου λόφου λίγο έξω από την Κύμη. Επιστροφή και το βράδυ δείπνο από μπουφέ.

2η μέρα: Φάρμα Σάρλη - Ζυθοποιεία SEPTEM - Ανδρονιάνοι - Άνω Ποταμία (Λιοτρίβι Κασμοούλη & Αρχ. Συλλογή)
Πλούσιο μπουφέ πρόγευμα και ξεκινάμε τις επισκέψεις μας από το Βιολογικό Αγρόκτημα Σάρλη, με τα πέτρινα γεφυράκια, δεντροόπιτα, χώρους ξεκούρασης, και

παραδοσιακής νησιώτικης αρχιτεκτονικής. Επίσκεψη στην αρχαιολογική της συλλογή, δίπλα από τον Ιερό Ναό Κοιμήσεως της Θεοτόκου που περιλαμβάνει νεολιθικά κ.α. ευρήματα κυρίως από τον γειτονικό λόφο Καστρί όπου η ακρόπολη της Αρχαίας Κύμης. Θα περπατήσουμε στα εκπληκτικά σοκάκια του παραδοσιακού οικισμού και θα θαυμάσουμε το παλιό λιοτρίβι του Κασμοούλη που έχει αναπαλαιωθεί και διαμορφωθεί ως μουσειακός επισκέψιμος χώρος γνωριμίας με την παραδοσιακή διαδικασία παραγωγής του ελαιόλαδου. Επιστροφή και ξεκούραση. Το βράδυ αποχαιρετιστήριο δείπνο με μουσική!

3η μέρα: Κύμη - Λαογραφικό Μουσείο Παπανικολάου - Στενή Ευβοίας - Αθήνα
Πλούσιο μπουφέ πρόγευμα και επίσκεψη στην Κύμη στο Λαογραφικό Μουσείο Γεώργιος Παπανικολάου (Test Pap) που στεγάζεται σε νεοκλασικό κτίριο. Θεωρείται ένα από τα καλύτερα στο είδος του στη χώρα, με συλλογή που αριθμεί περί τα 1600 αντικείμενα. Στους



με διαμονή στο υπέροχο KYMI PALACE 4*

Το **Kymi Palace** βρίσκεται λίγα μέτρα από την γραφική παραλία της Κύμης, χτισμένο αμφιθεατρικά με θέα προς το λιμάνι και το απέραντο γαλάζιο του Αιγαίου. Λειτουργεί όλο το χρόνο και είναι ιδανικό τόσο για διακοπές, όσο και για βάση για υπέροχες κοντινές εκδρομές

ΔΙΑΜΟΝΗ: Διαθέτει 57 μεγάλα και άνετα δωμάτια, δίκλινα, τρίκλινα και οικογενειακά, όλα με θέα στη θάλασσα, εξοπλισμένα με αυτόνομο κλιματισμό, δορυφορική τηλεόραση επίπεδης οθόνης, μίνι μπαρ ή ψυγείο, τηλέφωνο, μπάνιο με μπανιέρα ή ντους, πετσέτες, παντόφλες, στεγνωτήρας μαλλιών και δωρεάν

προϊόντα περιποίησης θυρίδα ασφαλείας, σίδερο ρούχων, δωρεάν WiFi, μπαλκόνι ή βεράντα. Ορισμένα δωμάτια έχουν τη δυνατότητα εξυπηρέτησης ΑΜΕΑ.

ΠΑΡΟΧΕΣ & ΥΠΗΡΕΣΙΕΣ: Ακόμα διαθέτει μεγάλο και άνετο σαλόνι, εστιατόριο, 2 μπαρ (κεντρικό και πισίνας), μίνι μάρκετ, πισίνα υπερχειλίσσης, δωρεάν ομπρέλες και ξαπλώστρες στην πισίνα και την παραλία, παιδική πισίνα, παιδική απασχόληση και εσωτερικό παιδότοπο, θεματικές μουσικές βραδιές (εποχιακά ή σε περιόδους υψηλής ζήτησης), βραδιές κινηματογράφου, αίθουσα συνεδρίων και συνεδριακό κέντρο, καθημερινή υπηρεσία καθαριότητας, δωρεάν ιδιωτικός χώρος στάθμευσης, γρήγορο WiFi σε όλους τους χώρους. Τα κατοικίδια είναι ευπρόσδεκτα!



SEPTEM
Η ελληνική μπίρα από την Εύβοια που ξελόγισσε την Ευρώπη

διαδρόμους περιπάτων που οδηγούν στις επισκέψιμες εγκαταστάσεις του όπως μικρό οινοποιείο, ξηραντήριο, συσκευαστήριο, στάβλους, θερμοκήπιο, αμπελώνας, ελαιώνας, κ.α. Συνεχίζουμε για την πολυβραβευμένη μικροζυθοποιεία SEPTEM για να ξεναγηθούμε στις εγκαταστάσεις της αληθιά και γευστικά, ώστε να εντυφλήσουμε στα μυστικά της! Αργότερα θα βρεθούμε στους Ανδρονιάνους, το χωριό με τα εκλεκτά κρεατικά και τον φημισμένο κοκκινιστό κόκορα. Συνεχίζουμε για την Άνω Ποταμία, έναν από τους πιο παλιούς οικισμούς της περιοχής που συνδέεται με αυτόν της αρχαίας Κύμης, αμφιθεατρικά χτισμένη με θέα στο πέλαγος με πολλα στοιχεία

χώρους του διοργανώνονται διαλέξεις, σεμινάρια, εικαστικές εκθέσεις και εκπαιδευτικά προγράμματα. Στον κήπο του έχει κατασκευαστεί υπαίθριο θέατρο και η πλούσια συλλογή του ανανεώνεται συνεχώς. Ακολουθεί μικρή ανάπαυλα στην πλατεία της Κύμης για προσκύνημα στον Αγ. Αθανάσιο και για όσους επιθυμούν να δοκιμάσουν τον περίφημο παραδοσιακό μπακλαβά Κύμης με τα "χίλια φύλλα" και μόνο με αμύγδαλα στον "Σπύρο" ή τον "Σιδεράκι". Κατευθυνόμαστε για την υπέροχη Στενή Ευβοίας. Χρόνος για περίπατο στο ειδυλλιακό τοπίο και για γεύμα. Επιστρέφουμε στην Αθήνα με τις ωραιότερες αναμνήσεις.



Μην παραλείψετε: Να δοκιμάσετε τον Κουμιάτικο μπακλαβά με τα χίλια φύλλα και μόνο με αμύγδαλα. Χίλια φύλλα δεν έχει, έχει όμως αρκετά, ώστε να μπορεί να σταθεί όρθιος στο πιάτο!



Τιμή κατ'ότομο με πούλμαν με ημιδιατροφή plus καθημερινά (μη εμφανιζόμενα ποτά στα δείπνα: κρασί, μπίρα, αναψυκτικά)

KYMI PALACE 4*	3 μέρες 28 - 30 Οκτωβρίου
Δίκλινο Superior SV	189
3ο άτομο	175
3ο άτομο ως 12 ετών	100
4ο άτομο ως 12 ετών	155
Μονόκλινο Superior SV	260

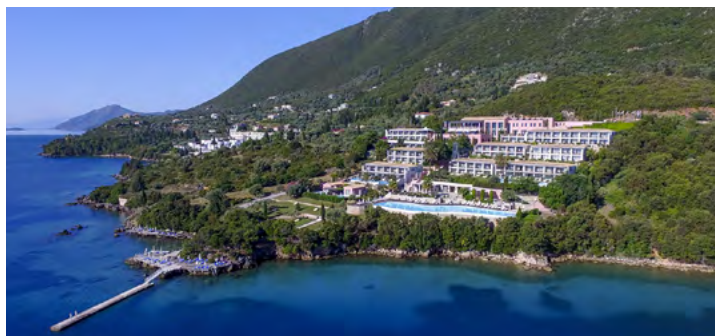
Τιμή ανά δωμάτιο, ανά διανυκτέρευση, με δικό σας μέσον Ι.Χ. (χωρίς εκδρομές) με ημιδιατροφή plus ποτά στο δείπνο (αναψυκτικά, κρασί, μπίρα και νερό)

KYMI PALACE 4*	27 - 30 Οκτωβρίου
Ελάχιστος αριθμός διαν/σεων	2
Δίκλινο Superior SV	117
Δίκλινο Jr.Suite SV	174
Δίκλινο Panoramic Suite SV	231
3ο άτομο	50
3ο άτομο ως 12 ετών	Δωρεάν
4ο άτομο ως 12 ετών	40
Μονόκλινο Superior SV	93

ΠΕΡΙΛΑΜΒΑΝΟΝΤΑΙ: • Μεταφορές, εκδρομές με πολυτελές κλιματιζόμενο πούλμαν • Διαμονή στο **KYMI PALACE HOTEL 4*** στην παραλία της Κύμης • Πλούσιο μπουφέ πρόγευμα και μπουφέ δείπνο καθημερινά (ημιδιατροφή) • Τα ποτά σας κατά τη διάρκεια των δείπνων (μη εμφανιζόμενα κρασί, μπίρα, αναψυκτικά) • Αρχηγός-συνοδός • Ασφάλεια Αστικής ευθύνης & ταξιδιωτική με καλύψεις Covid-19 στους εκδρομείς με πούλμαν ως 75 ετών • Φ.Π.Α.
ΔΕΝ ΠΕΡΙΛΑΜΒΑΝΟΝΤΑΙ: • Ο φόρος διαμονής € 3 ανά δωμάτιο / διανυκτέρευση.



Η Λευκάδα είναι ένας από τους πιο διάσημους προορισμούς στο Ιόνιο Πέλαγος, με κάποιες από τις πιο παραμυθένιες παραλίες της Μεσογείου, όπως το Κάθισμα, το Πόρτο Κασίκι και οι Εγκρεμνοί, εντυπωσιακή φύση και τοπία, αλλά και δραστηριότητες και η διασκέδαση που δεν τελειώνουν ποτέ. Το νησί προσφέρει πληθώρα επιλογών για σπορ, εκδρομές, κρουαζιέρες, φαγητό, ποτό και χορό!



IONIAN BLUE BUNGALOWS & SPA RESORT 5*

ΤΟ ΞΕΝΟΔΟΧΕΙΟ: Εντυπωσιακό παραθαλάσσιο ξενοδοχείο στην ανατολική παραλία της Λευκάδας, στην εξοχή της Νικιάνας, 10 χλμ από την πόλη. Χτισμένο σε φυσική καταφύγεια που σταματάει στη θάλασσα, εξασφαρίζει απaráμιλλη θέα 180 μοιρών στο Ιόνιο πέλαγος από όλα του τα δωμάτια και τους κοινόχρηστους χώρους.

ΔΙΑΜΟΝΗ: Διαθέτει 116 δωμάτια, όλα με θέα θάλασσα και εξοπλισμένα με αυτόνομο κλιματισμό, δορυφορική τηλεόραση, μίνι μπαρ ή μίνι ψυγείο, τηλέφωνο, θυρίδα δωματίου, στεγνωτήρα μαλλιών, δωρεάν WiFi, μπαλκόνι ή βεράντα, δυνατότητα για room service. 12 από τα δωμάτια και δύο σουίτες διαθέτουν και ιδιωτική πισίνα.

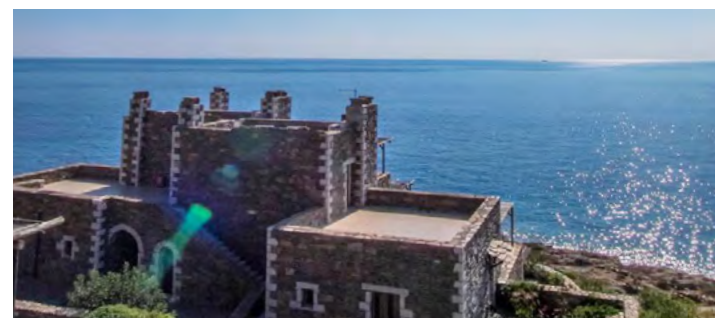
ΠΑΡΟΧΕΣ & ΥΠΗΡΕΣΙΕΣ: Ακόμα διαθέτει 2 εστιατόρια, κεντρικό και εξωτερικό, καλαίσθητα σαλόνια, κεντρικό μπαρ, κύρια εξωτερική πισίνα (600 τ.μ.) και παιδική, Pool snack bar, κέντρο Spa με εσωτερική θερμαινόμενη πισίνα, σάουνα, hammam, τζακούζι, γυμναστήριο, περιποιήσεις σώματος και προσώπου, παιδική χαρά, προβλήτα με ξαπλώστρες στη θάλασσα για το μπάνιο σας, δωρεάν WiFi και χώρο στάθμευσης

1η μέρα: Αθήνα - Λευκάδα
Αναχώρηση 07:30 από Αθήνα με προορισμό την Λευκάδα μέσω της γέφυρας Ρίου - Αντιρρίου και ακολουθώντας τη διαδρομή που περνάει από Αμφιλόχεια. Άφιξη και τακτοποίηση στο πολυτελές **IONIAN BLUE 5*** στη Νικιάνα. Εγκατάσταση σε δωμάτια με θέα θάλασσα. Δείπνο μπουφέ.
2η μέρα: Γύρος νησιού - Μουσείο Αγγελίου Σικελιανού - Ι.Μ.Φανερωμένων

Πλούσιο μπουφέ πρόγευμα και γύρος στο πανέμορφο νησί για να γνωρίσουμε τα μυστικά του. Αρχίζουμε από την πόλη της Λευκάδας με το χαρακτηριστικό αρχιτεκτονικό χρώμα, τα στενά καντούνια, τις περιποιημένες αυλές και την ανέπαφη αρχονική ομορφιά της. Θα περπατήσουμε στο ιστορικό κέντρο, από



ΚΟΤΡΩΝΑΣ - ΛΑΓΙΑ - ΒΑΘΕΙΑ - ΤΑΙΝΑΡΟ - ΚΥΠΑΡΙΣΣΟΣ - ΑΛΙΚΑ
ΓΕΡΟΛΙΜΕΝΑΣ - ΚΟΙΤΑ - ΑΡΕΟΠΟΛΗ - ΓΥΘΕΙΟ



PORTO MANI SUITES 4*

ΤΟ ΞΕΝΟΔΟΧΕΙΟ: Στην ιστορική Καινήπολη, στο σημερινό οικισμό Κυπάρισσος του δήμου Ανατολικής Μάνης, υψώνεται στην παράκτια ζώνη το Porto Mani Suites. Αποτελείται από τέσσερα παραδοσιακά πέτρινα κτίρια που αγναντεύουν το απέραντο γαλάζιο της Μεσογείου.

ΤΑ ΔΩΜΑΤΙΑ: Διαθέτει 15 δωμάτια, Junior Suites και Suites, όλα με αυτόνομο κλιματισμό, τηλεόραση, μίνι ψυγείο, στεγνωτήρα μαλλιών, θυρίδα δωματίου (safe), Wi-Fi, μπαλκόνι ή βεράντα με θέα στη θάλασσα. Απλετο φως, το αντίκρισμα του μπλε της θάλασσας αλλά και ο ήχος του φυσικού περιβάλλοντος, χαρακτηρίζουν όλους τους τύπους δωματίων.

ΥΠΗΡΕΣΙΕΣ: Ακόμα διαθέτει εστιατόριο με πιάτα της Ελληνικής και της τοπικής κουζίνας που ετοιμάζονται με μεράκι και αγνά τοπικά προϊόντα. Σαλόνι με μπαρ και βεράντα για ρέμβη και χαλάρωση, Wi-Fi, παρεκκλήσι, υπαίθριο χώρο πάρκινγκ, μονοπάτι που οδηγεί στη θάλασσα (με μεγάλη βότσαλα).

Τιμή κατ' άτομο με πούλμαν με ημιδιατροφή καθημερινά	
PORTO MANI SUITES 4*	3 μέρες 28 - 30 Οκτωβρίου
Δίκλινο θέα θάλασσα	219
3ο άτομο	198
3ο άτομο ως 6 ετών	140
4ο άτομο	140
Μονόκλινο θέα θάλασσα	299

ΠΕΡΙΛΑΜΒΑΝΟΝΤΑΙ: • Μεταφορές, εκδρομές με πολυτελές, κλιματιζόμενο πούλμαν • Διαμονή στο πολυτελές **PORTO MANI SUITES 4*** στην Κυπάρισσο σε δωμάτια με θέα θάλασσα • Μπουφέ πρόγευμα και δείπνο καθημερινά (ημιδιατροφή) • Αρχηγός/Συνοδός • Ασφάλεια Αστικής ευθύνης & ταξιδιωτική με καλύψεις Covid-19 στους εκδρομείς με πούλμαν ως 75 ετών • Φ.Π.Α. **ΔΕΝ ΠΕΡΙΛΑΜΒΑΝΕΤΑΙ:** • Εισιτήρια εισόδων • Ο φόρος διαμονής € 3 ανά δωμάτιο / διανυκτέρευση.

1η μέρα: Αθήνα - Γύθειο - Κότρωνας - Λάγια - Porto Mani

Αναχώρηση 08.00 από Αθήνα με ενδιάμεση στάση για καφέ προς τη Λακωνική Μάνη. Πρώτο μας υποδέχεται το πανέμορφο Γύθειο, αρχαίο και σημερινό επίγειο της Σπάρτης στο μυχλό του Λακωνικού κόλπου με νεοκλασικά σπίτια που σκαρφαλώνουν αμφιθεατρικά στην πλαγιά του λόφου “Ακούμαρο”. Επίσκεψη στο κατάφυτο νησάκι Κρανάη, εδώ όπου πέρασαν τη νύχτα τους ο Πάρης και η Ωραία Ελένη πριν φύγουν για την Τροία και φωτογραφίες μπροστά στον Πύργο Τζανετάρη. Μπαίνοντας στην προσήλιακή Μάνη, μας υποδέχεται ο Κότρωνας, ο μεγαλύτερος παραθαλάσσιος οικισμός σε μαγευτικό όρμο, στη θέση της αρχαίας Τευθρώνης, που σήμερα βρίσκεται κάτω από τα νερά. Μέσω διαδρομής που αποπνέει μία απόκοσμη γοητεία, γεμάτη καστρόσιτα και χωριά “κρεμασμένα” στις πλαγιές, συνεχίζουμε για τη Λάγια, έναν από τους αρχαιότερους οικισμούς της Μάνης. Προσκύνημα στην ιδιαίτερη εκκλησία της Κοιμήσεως της Θεοτόκου και νωρίς το απόγευμα, άφιξη και εγκατάσταση στο **PORTO MANI SUITES 4*** στην Κυπάρισσο της περιοχής Αλικίων. Δείπνο με τοπικά εδέσματα.

2η μέρα: Κυπάρισσος - Ταινάρο - Βάθεια - Γερολιμένας - Κοίτα

Πρόγευμα μπουφέ με αγνά τοπικά προϊόντα και αρχίζουμε τις επισκέψεις μας από την Παναγίτσα στον οικισμό της Κυπάρισσος, εδώ που ήταν το λιμάνι της αρχαίας Καινήπολης. Κατευθυνόμενοι για το ακρωτήριο Ταινάρο θα διακρίνουμε τα αρχαία λατομεία μαρμάρων. Είναι ο τόπος των μύθων της αρχαίας Λακωνίας, με το ιερό του νεκρομαντείου του Ποσειδώνα και του ψυχοπηγείου - καθόδου στον Άδη. Εδώ θα δούμε και το περίφημο ψηφιδωτό “Άστρο της Αριάς” στα ερείπια αρχαίας έπαιυλης. Συνεχίζουμε για την πυργόπολη της Βάθειας, το κατ’ εξοχήν σύμβολο και πιο διάσημο οχυρωμένο οικισμό της Μάνης. Αργότερα θα έχουμε χρόνο για γεύμα στον ειδυλλιακό Γερολιμένα με το μαγευτικό παραθαλάσσιο σκηνικό και μετά θα περπατήσουμε στον οικισμό της Κοίτας της “Ποθυπυργούς”, ανάμεσα στα πάμπολλα πυργόσιτα για να πάρουμε την αίσθηση της νοστορπίας και της ιστορίας του τόπου. Επιστρέφουμε στο ξενοδοχείο μας. Το βράδυ δείπνο.

3η μέρα: Άλικά - Δυρός - Λιμένι - Αρεόπολη - Σπάρτη - Αθήνα

Πρόγευμα μπουφέ με αγνά τοπικά προϊόντα. Προορισμός μας τα σπήλαια του Δυρού ή “Βηλυδάδας” (έξοδα ατομικά) όπου η βαρκάδα ανάμεσα σε σταλακτίτες και σταλαγμίτες είναι μια εμπειρία αξέχαστη. Μετά, το γραφικό Λιμένι όπου χρόνος για καφέ και η Αρεόπολη, η αετοφωλιά των Μαυρομακαλέων, όπου θα περινηγηθούμε στο διατηρητέο ιστορικό κέντρο, στο Ναό των Παμμεγίστων Ταξιαρχών, την πλατεία 17ης Μαρτίου αλλά και τον ξυλόφουρνο της Μνηλιάς, τον παλαιότερο της Πελοποννήσου! Χρόνος για γεύμα (έξοδα ατομικά) και μέσω Σπάρτης, επιστρέφουμε στην Αθήνα.

Μην παραλείψετε να δοκιμάσετε: Τα τοπικά λαλάγγια, σύγκλινο με πορτοκάλι, τις κουταλίδες της κυρίας Βούλλας στο ξενοδοχείο και το ψωμί από τον ξυλόφουρνο της Μνηλιάς στην Αρεόπολη.



ΜΥΣΤΡΑΣ - ΜΟΝΕΜΒΑΣΙΑ - ΜΟΥΣΕΙΟ ΕΛΙΑΣ ΜΟΝΗ ΠΑΝΑΓΙΑΣ ΓΙΑΤΡΙΣΣΑΣ (ΜΑΝΗΣ) - ΓΥΘΕΙΟ

1η μέρα: Αθήνα - Μυστράς - Mystras Grand Palace Resort & Spa

Αναχώρηση 07.00 από Αθήνα με ενδιάμεση στάση για καφέ προς την εύφορη Λακωνία. Επίσκεψη στην καστροπολιτεία του Μυστρά (είσοδος δωρεάν λόγω της ημέρας) αυτό το μοναδικό σύνολο από φράγγικα, βυζαντινά και οθωμανικά μνημεία, που διηγούνται με την αγέρωχη παρουσία τους την μακραίωνη ιστορία του τόπου. Θεωρείται μακράν το πιο σημαντικό Βυζαντινό μνημείο στον Ελλαδικό χώρο (UNESCO) και πολύτιμη πηγή για τη γνώση της ιστορίας, της τέχνης και του πολιτισμού των δύο τελευταίων αιώνων του Βυζαντίου κατά τους οποίους ήταν η πρωτεύουσα του Δεσποτάτου του Μωρέως. Θα αρχίσουμε από την Πάνω Χώρα όπου στην κορυφή δεσπόζει το οχυρωμένο κάστρο του Βιθεαρδουίνου και θα κατηφορίσουμε προς το τριώροφο παλάτι των Δεσποτών, την επιβλητική Αγία Σοφία με παρεκκλήσια, εντυπωσιακό κωδωνοστάσιο και αξιόλογες τοιχογραφίες, την Μητρόπολη (Άγιο Δημήτριο) όπου στέφθηκε το 1448 αυτοκράτορας ο Κωνσταντίνος Παλαιολόγος με την πλάκα με το δικέφαλο αετό στο κέντρο του ναού να μαρτυρεί αυτό ακριβώς το γεγονός. Θα καταλήξουμε στο μικρό μουσείο με τα υπέροχα εκθέματα. Χρόνος για γεύμα

κάτω από τις καμάρες, με τα πολλή μαγαζάκια, τα καφέ κ.α. Με εικόνες σαν κι αυτές μεγάλωσε εδώ και άντλησε την έμπνευσή του ο ποιητής Γιάννης Ρίτσος, το σπίτι του οποίου βρίσκεται περίπου 150 μέτρα από την κεντρική πύλη και στο εξωτερικό μέρος του υπάρχει και η προτομή του. Απολαύστε και κρατήστε στα μάτια σας τη στιγμή, αφήστε την φαντασία σας να ταξιδέψει στην εποχή που ζούσαν οι πειρατές και οι ιππότες. Χρόνος για γεύμα με τοπικές σπεσιαλιτέ, βολτοούλα, σουβενίρ, και μοναδικές φωτογραφίες! Επιστροφή και ξεκούραση. Σας προτείνουμε να δοκιμάσετε τις περιποιήσεις του υπέροχου Spa. Το βράδυ δείννο.

3η μέρα: Μουσείο Ελιάς (Σπάρτη) Μονή Παναγίας Γιάτρισσας (Μάνης) Γύθειο - Αθήνα

Πλούσιο μπουφέ πρόγευμα. Η μέρα μας αρχίζει με επίσκεψη στο "Μουσείο της Ελιάς και ελληνικού λαδιού" (έξοδα ατομικά), ένα πραγματικό κόσμημα για την πόλη της Σπάρτης με εκθέματα και μηχανισμούς από την αρχαιότητα μέχρι τις μέρες μας. Ιδιαίτερα εντυπωσιακά είναι τα ακριβή αντίγραφα από προϊστορικό, ελληνιστικό και βυζαντινό ελαιοτριβείο, το ξύλινο διπλό πιεστήριο



Μουσείο της Ελιάς και ελληνικού λαδιού με εκθέματα και μηχανισμούς από την αρχαιότητα μέχρι τις μέρες μας.

και αργότερα εγκατάσταση στο **MYSTRAS GRAND PALACE RESORT & SPA 5* Deluxe**. Το απόγευμα είναι στη διάθεση σας για να απολαύσετε τις ανέσεις και τους χώρους του υπερπολυτελούς συγκροτήματος. Το βράδυ δείννο.

2η μέρα: Μυσταγωγική Μονεμβασία

Πλούσιο μπουφέ πρόγευμα και εκδρομή στη ρομαντική καστροπολιτεία της Μονεμβασίας. Ταξίδι στη μεσαιωνική καθημερινότητα της ζωής με τα μάτια του σήμερα ο περίπατος - περιήγηση μας στο κάστρο με τα Βενετσιάνικα και Βυζαντινά αρχοντικά, τις σαράντα εκκλησίες, την κεντρική πλατεία με τον Ναό του Ελκομένου Χριστού και το παλιό κανόνι, τα λιθόστρωτα καντούνια που διασταυρώνονται

με βαρούλκο από το γειτονικό Ήροκράμμι κ.α. Συνεχίζουμε για την Μονή της Παναγίας της Γιάτρισσας, ένα από τα μεγαλύτερα προσκυνήματα της Μάνης στα σύνορα Μεσσηνίας και Λακωνίας, κτισμένη σε σημείο και με τρόπο που θυμίζει καράβι ή μάλλον ..κιβωτό να επιπλέει στις βουνοκορυφές! Για αιώνες η περιοχή ονομαζόταν «Καλογερικά», ενώ το 1632 μια οικογένεια της περιοχής έχτισε τα πρώτα κελιά της Μονής. Η θέα στο Λακωνικό μέχρι και τα Κύθηρα είναι απίστευτη και τα θαύματα που έχουν πραγματοποιηθεί από την παλαιά εικόνα με τη γέννηση της Θεοτόκου αμέτρητα. Θα κατηφορίσουμε στο Γύθειο όπου χρόνος για γεύμα (έξοδα ατομικά) και μέσω του αυτοκινητοδρόμου θα επιστρέψουμε στην Αθήνα.



Με διαμονή στο μοναδικής πολυτέλειας και φινέτσας MYSTRAS GRAND PALACE RESORT & SPA 5* Deluxe

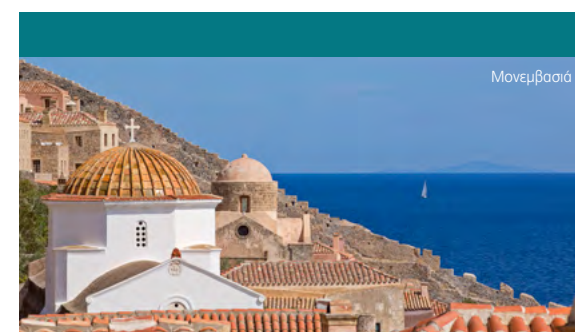
ΤΟ ΞΕΝΟΔΟΧΕΙΟ: Ένα πολυτελές resort 5 αστέρων που εκπροσωπεί πλήρως το μυστηριακό μεγαλείο περασμένων εποχών και ενσαρκώνει στο απόλυτο την ιδέα μίας μοναδικής εμπειρίας διακοπών που ξετυλίγεται σε ένα πολυτελές, παραμυθένιο σκηνικό. Φωλιασμένο στις πλαγιές του Ταύγετου, κάτω από την Βυζαντινή καστροπολιτεία του Μυστρά, μέσα σε 30 στρέμματα καταπράσινου τοπίου με συντριβάνια, πλακόστρωτα και πλούσια βλάστηση, το Mystras Grand Palace Resort θα σας κάνει να αισθανθείτε ότι ξυπνάτε σε ένα μέρος οικείο και ταυτόχρονα μεγαλειώδες, βγαλμένο από τα βόθρα της φαντασίας σας. Εδώ η μεσογειακή γοητεία και ο μεσαιωνικός μύθος συνυπάρχουν αρμονικά, συνθέτοντας ένα κομψό καταφύγιο διακοπών, που σας ταξιδεύει στο χρόνο.

ΤΑ ΔΩΜΑΤΙΑ: Πέτρινα κτήρια με δωμάτια 5 αστέρων 26 m2 και πολυτελείς σουίτες εξαιρετικών προδιαγραφών όλα εξοπλισμένα με αυτόνομο κλιματισμό, τηλεόραση επίπεδης οθόνης 42", ηχοσύστημα, καφετιέρα Nespresso®, μίνι ψυγείο, μπουρνούζα και παντοφλάκια δωματίου, μπάνιο με ντουζιέρα, στεγνωτήρα μαλλιών, ζυγαριά μπάνιου, πρίζα ξυρίσματος, σίδερο και σιδερώστρα, μίνι χρηματοκιβώτιο, υπηρεσία δωματίου (μέχρι τα μεσάνυχτα), δωρεάν Wi-Fi, μπαλκόνι ή βεράντα κ.α.

ΥΠΗΡΕΣΙΕΣ: Ακόμα διαθέτει δύο εστιατόρια, μπαρ και καφετέρια με σνακς, μπαρ-εστιατόριο πισίνας (από Μάιο μέχρι Οκτώβριο), εξωτερικές πισίνες (μεγάλη και παιδική / κλειστές τον χειμώνα), εσωτερικό τζακούζι, γυμναστήριο σάουνα, χαμάμ και μασάζ στο κέντρο αναζωογόνησης, υγείας & ευεξίας, εργαστήριο αισθητικής με θεραπείες προσώπου, άκρων, μακιγιάζ, αποτρίχωσης και περιποίησης μαλλιών, καταστήματα με παραδοσιακά και τοπικά προϊόντα, αθλητικά είδη και είδη δώρων, υπηρεσία καθαριστηρίου, ελεύθερο ασύρματο ίντερνετ (Wi-Fi), υπαίθριο και στεγασμένο χώρο πάρκινγκ κ.α.



"Στο μοναστήρι της Γιάτρισσας, η ψυχή θέλει να βγάλει φτερά να πετάξει, να αποτινάξει κάθε βάρος αμαρτίας να γιατρευτεί ο άνθρωπος σε όλη την ψυχοσωματική του ενότητα".



Τιμή κατ'ότομο με πούλμαν με ημιδιατροφή plus καθημερινά

ΜΥSTRAS GRAND PALACE 5* Dlx	3 μέρες 28 - 30 Οκτωβρίου
Δίκλινο	289
3ο άτομο	200
3ο άτομο ως 5 ετών	100
3ο άτομο 6 ως 12 ετών	180
Μονόκλινο	398

Τιμή ανά δωμάτιο, ανά διανυκτέρευση, με δικό σας μέσον Ι.Χ. (χωρίς εκδρομές) με ημιδιατροφή

ΜΥSTRAS GRAND PALACE 5* Dlx	27 - 30 Οκτωβρίου
Ελάχιστος αριθμός διαν/σεων	2
Δίκλινο	219
3ο άτομο	55
3ο άτομο ως 5 ετών	Δωρεάν
3ο άτομο 6 ως 12 ετών	40
Μονόκλινο	199

ΠΕΡΙΛΑΜΒΑΝΟΝΤΑΙ: • Μεταφορές, εκδρομές με πολυτελές, κλιματιζόμενο πούλμαν • Διαμονή στο υπερπολυτελές MYSTRAS GRAND PALACE RESORT & SPA 5* Deluxe στον Μυστρά • Μπουφέ πρόγευμα και δείπνο καθημερινά (ημιδιατροφή) • Αρχηγός/Συνοδός • Ασφάλεια Αστικής ευθύνης & ταξιδιωτική με καλύψεις Covid-19 στους εκδρομείς με πούλμαν ως 75 ετών • Φ.Π.Α.

ΔΕΝ ΠΕΡΙΛΑΜΒΑΝΟΝΤΑΙ: • Ο φόρος διαμονής € 4 ανά δωμάτιο / διανυκτέρευση.



ΠΑΝΑΓΙΑ ΠΛΑΤΑΝΙΩΤΙΣΣΑ - ΑΡΧΑΙΟΛΟΓΙΚΟ ΜΟΥΣΕΙΟ ΠΑΤΡΑΣ
 ΟΔΟΝΤΩΤΟΣ - ΜΕΓΑ ΣΠΗΛΛΙΟ - ΑΓΙΑ ΛΑΥΡΑ - ΚΑΛΑΒΡΥΤΑ - ΜΟΥΣΕΙΟ
 ΚΑΛΑΒΡΥΤΙΝΟΥ ΟΛΟΚΑΥΤΩΜΑΤΟΣ - ΛΙΜΝΗ ΔΟΞΑ - ΦΕΝΕΟΣ - ΖΑΧΟΛΗ

1η μέρα: Αθήνα - Παναγία Πλατανιώτισσα - Αρχαιολογικό Μουσείο Πάτρας - Porto Rio

Αναχώρηση στις 07:00 από Αθήνα με ενδιάμεση στάση για το χωριό της Πλατανιώτισσας Αχαΐας, σε μία καταπράσινη τοποθεσία με άφθονα νερά. Εκεί θα θαυμάσουμε το εκκλησάκι της Παναγίας που έχει σχηματιστεί μέσα στο κοίλωμα ενός τεράστιου πλατάνου ύψους 25 μέτρων ο οποίος προήλθε από τρία πλατάνια που φύτρωσαν μαζί και με την πάροδο του χρόνου ενώθηκαν και δημιούργησαν το αξιοθαύμαστο αυτό δημιούργημα της φύσης. Χρόνος για καφέ και συνεχίζουμε για την βόρεια είσοδο της πόλης της Πάτρας όπου θα επισκεφθούμε το Αρχαιολογικό Μουσείο (είσοδος δωρεάν λόγω της ημέρας) που στεγάζεται στο εντυπωσιακό φουτουριστικό κτήριο του Θανάση Μπομπότη. Σε χώρο σχεδόν 6000 τ.μ. αναπτύσσει τα ευρήματα των τριών μόνιμων ενοτήτων του που χρονολογούνται από την 4η χιλιετία π.Χ. έως τον 4ο αι. μ.Χ. και προέρχονται τόσο από την πόλη των Πατρών, όσο και από περιοχές της νότιας και της δυτικής Αχαΐας, ενώ σε ξεχωριστή αίθουσα παρουσιάζονται και περιοδικές εκθέσεις. Χρόνος για γεύμα σε ωραίο παραθαλάσσιο εστιατόριο της περιοχής και αργότερα εγκατάσταση στο **PORTO RIO HOTEL 4*** στο Ρίο Πατρών. Ξεκούραση και το βράδυ δείπνο μπουφέ.

την ιστορική Μονή της Αγίας Λαύρας, το λίκνο της εθνικής μας παλιγγενεσίας, που σύμφωνα με τις διηγήσεις αποτέλεσε ορόσημο για την έναρξη της Ελληνικής Επανάστασης. Χωρίς καμία αμφιβολία ο πολυτιμότερος θησαυρός που βρίσκεται στο μοναστήρι είναι το Λάβρο της Ορκωμοσίας των Αγωνιστών του 1821. Πρόκειται ουσιαστικά για την πρώτη σημαία του Ελληνικού Έθνους, που ύψωσε ο Παλαιός Πατρών Γερμανός και όρκισε τους αγωνιστές. Είναι επίμηκες ορθογώνιο και πάνω εικονίζεται η Κοίμηση της Θεοτόκου. Παρά τις πυρκαγιές και λεηλασίες που έγιναν στο μοναστήρι, το Λάβρο επέζησε και σήμερα διαφυλάσσεται σε ειδική θήκη, αποτελώντας στις μέρες μας έναν πολύτιμο Εθνικό θησαυρό. Επιστρέφουμε στα Καλάβρυτα, ένα από τα πιο κοσμοπολίτικα ορεινά μας θέρετρα με υπέροχη πηλασία, πολλά καφέ και ταβέρνες. Χρόνος για γεύμα και επίσκεψη (έξοδα ατομικά) στο Μουσείο του Καλαβρυτινού Ολοκαυτώματος. Απόγευμα ξεκούρασης στο ξενοδοχείο. Το βράδυ δείπνο μπουφέ.

3η μέρα: Λίμνη Δόξα - Φενεός - Ζάχολη - Αθήνα

Πλούσιο μπουφέ πρόγευμα και αναχώρηση για το ονειρεμένο αθλητικό τοπίο της λίμνης Δόξας στην καρδιά του Αρχαίου Φενεού.



Παναγία Πλατανιώτισσα το αξιοθαύμαστο δημιούργημα της φύσης.

Το εκκλησάκι έχει σχηματιστεί μέσα στο κοίλωμα ενός τεράστιου πλατάνου ύψους 25 μέτρων!

2η μέρα: Οδοντωτός - Μέγα Σπήλλιο - Αγία Λαύρα - Καλάβρυτα - Μουσείο Ολοκαυτώματος

Πλούσιο μπουφέ πρόγευμα και η εμπειρία της ανάβασης από το Διακοπτό μέχρι τα Καλάβρυτα με τον οδοντωτό (έξοδα ατομικά) μας περιμένει. Η διαδρομή μέσα στο φαράγγι του Βουραϊκού, θεωρείται η πιο θεαματική σιδηροδρομική γραμμή των Βαλκανίων με οργιώδη βλάστηση από πλατάνια και έλιτα, γεφύρια, μικρά τούνελ και πέτρινα σπιτάκια. Απλά συγκλονιστική! Σύντομη επίσκεψη στην οκταόροφη Μονή του Μεγάλου Σπηλλίου, μια από τις παλαιότερες (κατά πολλούς η παλαιότερη μονή στην Ελλάδα) που στην κυριολεξία κόβει την ανάσα σε όποιον την αντικρίσει από κοντά, καθώς είναι σκαμμένη μέσα στον απότομο βράχο. Θα συνεχίσουμε για

Εδώ η πραγματικότητα ξεπερνά σε ομορφιά ακόμα και την πιο εντυπωσιακή φωτογραφία! Σημείο αναφοράς, στο κέντρο της λίμνης, το πολυφωτογραφημένο εκκλησάκι του Αγίου Φανουρίου, προσβάσιμο ακόμα μέσω μιας στενής λωρίδας γης. Θα επισκεφθούμε τη Μονή του Αγίου Γεωργίου που λειτούργησε ως μουσικό αρχηγείο κατά την Επανάσταση του 1821. Θα δοκιμάσουμε γλυκό του κουταλιού τριαντάφυλλο, παραγωγής των μοναχών και θα προμηθευτούμε ξακουστά φασόλια γίγαντες, φακές υψηλής διατροφικής αξίας και βεβαίως φάβα Φενεού. Θα έχουμε χρόνο για γεύμα σε εξαιρετική ταβέρνα της περιοχής και θα επιστρέψουμε στην Αθήνα με ενδιάμεση στάση και τις καλύτερες αναμνησείς!



Μία πλούσια αισθητική εμπειρία στα Φθινοπωρινά της τοπία, τους θρησκευτικούς και πολιτιστικούς της θησαυρούς!

PORTO RIO HOTEL 4*

ΤΟ ΞΕΝΟΔΟΧΕΙΟ: Συγκρότημα που απλώνεται σε μία καταπράσινη έκταση 35 στρεμμάτων πάνω στη θάλασσα στο Ρίο Αχαΐας, μόλις 15 λεπτά από την Πάτρα. Αποτελείται από ένα επιβλητικό τριώροφο κτήριο και πλήθος από bungalows μέσα στους κήπους.

ΔΙΑΜΟΝΗ: Διαθέτει 120 δωμάτια και σουίτες, όλα εξοπλισμένα με κλιματισμό, επίπεδη τηλεόραση, mini bar ή mini ψυγείο, safe, στεγνωτήρα μαλλιών, wifi, ηχομονωτικά παράθυρα, μπαλκόνι ή βεράντα με θέα στη θάλασσα (πλευρικά) ή στον κήπο και το Παναχαϊκό όρος.

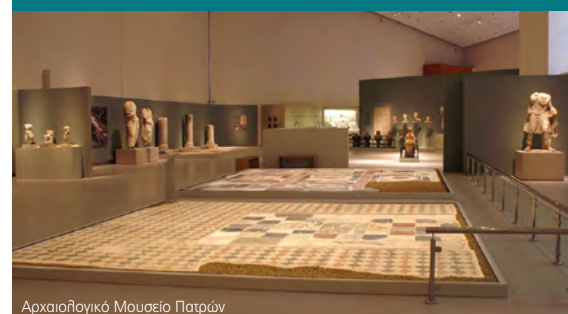
ΥΠΗΡΕΣΙΕΣ: Ακόμα διαθέτει κεντρικό εστιατόριο, κεντρικό μπαρ στα πανέμορφα σαλόνια του, Bridge room, δωρεάν Wi-Fi σε δωμάτια και κοινόχρηστους χώρους, παιδική χαρά με κούνιες και φουσκωτό κάστρο, 2 εξωτερικές πισίνες με Pool bar, ομπρέλες και ξαπλώστρες, δωρεάν υπαίθριο πάρκινγκ. Το πρωινό μπορεί να σερβιριστεί στο δωμάτιο σας με επιπλέον χρέωση.

MINI CLUB: Παιδική απασχόληση σε καθημερινή βάση με Ελληνίδα παιδαγωγό και διευρυμένο ωράριο. Διαγωνισμοί, παιχνίδια δραστηριοτήτων, επιτραπέζια κ.α. θα απασχολήσουν και θα ταξιδέψουν τους μικρούς μας ήρωες στη χώρα της διασκέδασης!

ΔΙΑΘΕΣΙΜΕΣ ΥΠΗΡΕΣΙΕΣ ΜΕ ΧΡΕΩΣΗ: Γήπεδο τένις με φωτισμό, Spa & Health Club με θεραπείες σώματος, τζακούζι, hammam και όργανα γυμναστικής.



Για την εξασφάλιση των εισιτηρίων του οδοντωτού, δήλωση συμμετοχής με την κράτηση σας.



Αρχαιολογικό Μουσείο Πατρών

Τιμή κατ'άτομο με πούλμαν με ημιδιατροφή καθημερινά

PORTO RIO HOTEL 4*	3 μέρες 28 - 30 Οκτωβρίου
Δίκλινο θέα θάλασσα (πλευρική)	179
3ο άτομο	155
3ο άτομο ως 12 ετών *	100
Μονόκλινο θέα θάλασσα (πλευρική)	230

Τιμή ανά δωμάτιο, ανά διανυκτέρευση, με δικό σας μέσον Ι.Χ. (χωρίς εκδρομές) με ημιδιατροφή

PORTO RIO HOTEL 4*	28 - 30 Οκτωβρίου
Ελάχιστος αριθμός διαν/σεων	2
Δίκλινο θέα θάλασσα (πλευρική)	115
Δίκλινο Suite θέα θάλασσα (πλευρική)	179
3ο άτομο σε δίκλινο	40
3ο άτομο σε Suite	60
3ο άτομο ως 12 ετών *	Δωρεάν
4ο άτομο ως 12 ετών σε Suite *	45
Μονόκλινο θέα θάλασσα (πλευρική)	90

* Πρόσθετη κλίση σε δίκλινο δωμάτιο.

ΠΕΡΙΛΑΜΒΑΝΟΝΤΑΙ: • Μεταφορές, εκδρομές, περιηγήσεις με πολυτελές κλιματιζόμενο πούλμαν
 • Διαμονή στο PORTO RIO HOTEL 4* στο Ρίο Πάτρας
 • Μπουφέ πρωινό και μπουφέ δείπνο καθημερινά (ημιδιατροφή) • Αρχηγός/συνοδός • Ασφάλεια Αστικής ευθύνης & ταξιδιωτική με καλύψεις Covid-19 στους εκδρομείς με πούλμαν ως 75 ετών • Φ.Π.Α.
ΔΕΝ ΠΕΡΙΛΑΜΒΑΝΟΝΤΑΙ: • Ο φόρος διαμονής € 3 το δωμάτιο ανά διανυκτέρευση.

ΜΥΚΗΝΕΣ - ΑΡΧΑΙΑ ΤΙΡΥΝΘΑ - ΝΑΥΠΛΙΟ - ΠΑΛΑΜΗΔΙ - ΒΥΖΑΝΤΙΝΟ ΜΟΥΣΕΙΟ - ΑΡΧΑΙΑ ΑΓΟΡΑ ΚΑΙ ΘΕΑΤΡΟ ΑΡΓΟΥΣ - ΠΥΡΑΜΙΔΑ ΕΛΛΗΝΙΚΟΥ ΑΡΧΑΙΑ ΝΕΜΕΑ - ΚΕΦΑΛΑΡΙ ΑΡΓΟΥΣ - ΚΤΗΜΑ ΠΑΛΥΒΟΥ



1η μέρα: Αθήνα - Μυκίνες - Αρχαία Τίρυνθα - Ναύπλιο - Παλαμίδι

Αναχώρηση 08:00 από Αθήνα για Μυκίνες, όπου θα επισκεφθούμε τον Αρχαιολογικό χώρο και το Μουσείο, καθώς και τον "Θησαυρό του Ατρέως" (είσοδος δωρεάν λόγω της ημέρας). Θα θαυμάσουμε τα κυκλωπεία τείχη και την μεγαλειώδη Πύλη των Λεόντων, που κτίστηκε το 1250 π.Χ. Θα δούμε τον Ταφικό κύκλο Α' που έφερε στο φως η σκαπάνη του Σλήμαν το 1876 και απέδειξε την ύπαρξη του Μυκηνναϊκού πολιτισμού και την ιστορικότητα των Ομηρικών Επών. Συνεχίζουμε για την Αρχαία Τίρυνθα, όπου θα επισκεφθούμε τον αρχαιολογικό χώρο (είσοδος δωρεάν λόγω της ημέρας) και θα θαυμάσουμε τα εκπληκτικά έργα οχρωματικής τέχνης, που ο Πausanias δε δίστασε να συγκρίνει με τις πυραμίδες της Αιγύπτου. Σήραγγες με εκφορική στέγασση και δωμάτια δίπλα στα τείχη, μεγαλιθικά μνημεία εξαιρετικής τεχνικής, που προφανώς ήταν αποθήκες στην ειρήνη και καταφύγια στον πόλεμο. Στο ψηλότερο σημείο της Ακρόπολης θα φαντασθούμε να ορθώνεται το ανάκτορο με το μεγαλοπρεπές μέγαρο και το θρόνο του βασιλιά. Συνεχίζουμε για Ναύπλιο για περιήλυνση στο μοναδικό αυτό σύμπλεγμα από σύμπλεγμα από Φραγκικά, Ενετικά και Οθωμανικά μνημεία του κέντρου. Θα θαυμάσουμε το αναστηλωμένο κτίριο της πρώτης Βουλής των Ελλήνων, το κτίριο που στεγάζει το Αρχαιολογικό Μουσείο απέναντι από το θέατρο Τριανόν, τις εκκλησίες του Αγίου Σπυρίδωνα και του Αγίου Γεωργίου, το Δημαρχείο και άλλες ομορφιές της πόλης που μας περιμένουν. Χρόνος για γεύμα στα γραφικά ταβερνάκια και οδοκληρώνουμε την ξενάγηση μας στο Παλαμίδι (είσοδος δωρεάν λόγω της ημέρας), ένα από τα σπουδαιότερα επιτεύγματα

εντυπωσιακές καμάρες και τυπολογία, που κτίστηκε το 1889 και λειτουργεί μέχρι και σήμερα χαρακτηρισμένο δύο φορές διατηρητέο! Συνεχίζουμε προς την έξοδο της πόλης στην Αρχαία Αγορά και το Αρχαίο Θέατρο (έξοδα ατομικά) το κορυφαίο πολιτιστικό μνημείο του Άργους, αρχιτεκτονικό επίτευγμα χωρητικότητας περίπου 20.000 θεατών στην ακμή του, κατά το ένα τρίτο λαξευμένο σε φυσικό βράχο στα τέλη του 5ου π.Χ αιώνα. Επόμενος σταθμός μας θα είναι η Πυραμίδα του Ελληνικού, το καλύτερο διατηρημένο πυραμιδικό κτίσμα στη χώρα, χρονολογημένο είτε κατά τον 4ο αι. π.Χ. είτε (εάν ισχύει η χρονολόγηση του Εδμβούργου) προς το τέλος της 3ης χιλιετίας προ Χριστού! Ακολουθεί ανάπαυση για γεύμα στο Κεφαλάρι, δίπλα στον ναό της Ζωοδόχου Πηγής έναν από τους ομορφότερους της χώρας μας, χτισμένο πάνω από τις ζωπρές πηγές του ποταμού Ερασίνου. Το παράπλευρο κοίλωμα του βράχου έχει διαμορφωθεί σε παρεκκλήσι που εντυπωσιάζει πραγματικά όποιον προχωράει στο βήθος του σπηλαίου, θυμίζοντας στέγη καθεδρικού ναού, ενώ περιμετρικά βρίσκονται τοποθετημένες πολλές παλιές εικόνες διάφορων αγίων. Επιστρέφουμε στο Ναύπλιο. Ευκαιρία για ακόμα έναν περίπατο στην "πρωτεύουσα των ρομαντικών"! Χρόνος ελεύθερος για να αφιερώσετε στη μαγεία και το μύθο του Ναυπλίου, να περιηληνηθείτε στην παραλία με τα καφέ, στα στενά γύρω από την πλατεία Συντάγματος, να φωτογραφηθείτε με φόντο τον θαλασσοπύργο Μπούρτζι, να γευθείτε το διάσημο Ιταλικό παγωτό του Marcello Raffo στην Antica Gelateria di Roma... Επιστροφή στο ξενοδοχείο 19:30. Δείπνο μπουφέ.

3η μέρα: Αρχαία Νεμέα - Οινουγευσία στο Κτήμα Παλυβού - Αθήνα

Πλούσιο μπουφέ πρόγευμα και ξεκινάμε για το αρχαιολογικό πάρκο της Νεμέας για ξενάγηση στον χώρο και το μουσείο του (έξοδα ατομικά) με τους πολίτιμους



Δημοτική Νεοκλασική Αγορά Άργους
Αποτελεί ένα από τα ωραιότερα νεοκλασικά κτήρια της πόλης του Άργους. Κτίστηκε το 1889



Συνοδεύει επίσημος ξεναγός!
για τις ξεναγήσεις σε **Μυκίνες, Τίρυνθα, Ναύπλιο, Παλαμίδι, Βυζαντινό Μουσείο, Αρχαία Αγορά και Θέατρο Άργους, Πυραμίδα Ελληνικού, Αρχαία Νεμέα και ακόμα:** επίσκεψη στο υπέροχο Κεφαλάρι Άργους και γευσιγνωσία στο Κτήμα Παλυβού!



AMALIA HOTEL NAFPLIO 4* SUP
Ναύπλιο (Νέα Τίρυνθα)

ΤΟ ΞΕΝΟΔΟΧΕΙΟ: Στην είσοδο της πόλης του Ναυπλίου, μόλις 2,5 χλμ. από το κέντρο, είναι ιδανική βάση για τις επισκέψεις σας στην πόλη και την περιοχή μένοντας σε ένα καλαισθητό χαλαρωτικό και άνετο περιβάλλον διακριτικής ποιότητας.

ΤΑ ΔΩΜΑΤΙΑ: Διαθέτει 170 κομψά, άρτια εξοπλισμένα δωμάτια σε τρία επίπεδα, όλα με ανεξάρτητα ελεγχόμενο κλιματισμό/θέρμανση, δωροφορική επίπεδη τηλεόραση, βραστήρα ζεστού

νερού, μίνι ψυγείο, υποαλλεργικά κλινοσκεπάσματα και λευκά είδη, στεγνωτήρα μαλλιών, μπουρνούζα & παντοφλάκια δωματίου, δωρεάν Wi-Fi, κ.α.

ΥΠΗΡΕΣΙΕΣ: Ακόμα διαθέτει κεντρικό εστιατόριο με πλούσια μπουφέ, μεγάλο lobby lounge με μπαρ και πιάνο δίπλα στο ατμοσφαιρικό τζάκι, πανέμορφες βεράντες και εκτεταμένους κήπους με εξωτερική πισίνα (για τους καλοκαιρινούς μήνες) με pool snack bar, πλήρως εξοπλισμένο γυμναστήριο, γήπεδο τένις, άνετο υπαίθριο χώρο στάθμευσης αυτοκινήτων.

Βυζαντινό Μουσείο Αργολίδας
Από την ενότητα "Η ζωή στο βυζαντινό σπίτι"



Το Βυζαντινό Μουσείο Αργολίδας στεγάζεται σε ένα ιστορικό διατηρητέο συγκρότημα της πόλης του Άργους, τους Στρατώνες Καποδίστρια



της βενετσιάνικης οχρωματικής αρχιτεκτονικής, το μεγαλύτερο και καλύτερο διατηρημένο φρουριακό συγκρότημα, σε σημείο που δεσπόζει πάνω από την πόλη του Ναυπλίου και ελέγχει τον Αργολικό κόλπο. Θα καταλήξουμε στο **AMALIA HOTEL 4* Sup.** Ξεκούραση και το βράδυ δείπνο μπουφέ.

2η μέρα: Στρατώνες Καποδίστρια / Βυζαντινό Μουσείο - Αρχαία Αγορά & Θέατρο Άργους - Πυραμίδα Ελληνικού - Κεφαλάρι - Ναύπλιο

Πλούσιο μπουφέ πρόγευμα και μετάβαση στο γειτονικό Άργος για επίσκεψη (έξοδα ατομικά) στο Βυζαντινό Μουσείο Αργολίδας που στεγάζεται στη δυτική και νοτιοδυτική πτέρυγα του ιστορικού διατηρητέου κτίσματος των Στρατώνων Καποδίστρια. Η ιστορία του κτηρίου συναρπάζει, το ίδιο και οι ενδιαφέρουσες ενότητες των εκθεμάτων του όπως "Η ζωή στο βυζαντινό σπίτι" και η "Μια αυτοκρατορία γεννιέται!". Σχεδόν απέναντι, θα επισκεφθούμε και τη Δημοτική Νεοκλασική Αγορά Άργους, ένα από τα ωραιότερα νεοκλασικά κτίσματα της πόλης με

θησαυρούς που μας καλούν να ανακαλύψουμε.. Εδώ οι "Επτά επί Θήβαις" διαβαίνοντας για τη Βιοωτία, θέσπισαν τα Νέμεα για να τιμήσουν το αδικαχημένο βρέφος Οφέλτη και να εξευμενίσουν τους θεούς. Το πιο χαρακτηριστικό δείγμα μνημείου είναι ο Ναός του Νεμείου Διός που συνδυάζει τρεις ρυθμούς, ενώ οι άρτιες εγκαταστάσεις του μουσείου αναδεικνύουν με μοναδικό τρόπο τόσο τα ευρήματα της περιοχής όσο και τα περίφημα κοσμήματα των μυκηνναϊκών τάφων των Ανδονιών. Μόλις 800 μ. από τον αρχαιολογικό χώρο βρίσκεται το εξαιρετικό οινοποιείο Παλυβού το οποίο θα επισκεφθούμε για να μιμηθούμε στα μυστικά του καλού κρασιού αρχίζοντας με μικρό περίπατο στον ιδιόκτητο αμπελώνα και συνεχίζοντας στον χώρο παραγωγής, το κελάρι με τα δρύινα βαρέλια, με ενημέρωση γευσιγνωσίας, προβολή video και στο τέλος με γευστική δοκιμή βραβευμένων κρασιών του κτήματος. Επιστρέφουμε στην Αθήνα με ενδιάμεσες στάσεις για γεύμα και καφέ, άφιξη το απόγευμα.

Τιμή κατ'άτομο με πούλμαν με ημιδιατροφή καθημερινά	
AMALIA HOTEL 4* Sup	3 μέρες 28 - 30 Οκτωβρίου
Δίκλινο	205
3ο άτομο *	130
3ο άτομο ως 10 ετών *	75
4ο άτομο ως 10 ετών *	126
Μονόκλινο	305

Τιμή ανά δωμάτιο, ανά διανυκτέρευση, με δικό σας μέσον Ι.Χ. (χωρίς εκδρομές) με ημιδιατροφή	
AMALIA HOTEL 4* Sup	28 - 30 Οκτωβρίου
Ελάχιστος αριθμός διαν/σεων	2
Δίκλινο	139
3ο άτομο *	20
3ο άτομο ως 10 ετών *	Δωρεάν
4ο άτομο ως 10 ετών *	25
Μονόκλινο	135

* Πρόσθετη κλίση σε δικίλινο δωμάτιο.
ΠΕΡΙΛΑΜΒΑΝΟΝΤΑΙ: • Μεταφορές, εκδρομές του προγράμματος με πολυτελές κλιματιζόμενο πούλμαν • Διαμονή στο πολυτελές **AMALIA HOTEL 4* Sup** στο Ναύπλιο (N.Τίρυνθα) • Πλούσιο μπουφέ πρόγευμα και μπουφέ δείπνο καθημερινά (ημιδιατροφή) • Συνοδος **ΕΠΙΣΗΜΟΣ ΞΕΝΑΓΟΣ** σε όλη τη διάρκεια της εκδρομής • Ασφάλεια Αστικής ευθύνης & ταξιδιωτική με καλύψεις Covid-19 στους εκδρομείς με πούλμαν ως 75 ετών • Φ.Π.Α. **ΔΕΝ ΠΕΡΙΛΑΜΒΑΝΟΝΤΑΙ:** • Ο φόρος διαμονής € 3 το δωμάτιο ανά διανυκτέρευση.



GRECOTEL FILOXENIA 4* SUP

ΤΟ ΞΕΝΟΔΟΧΕΙΟ: Η παραλία κοιτάει νότια και κάθε απόγευμα στραφαλιίζουν τα νερά. Δεν υπάρχει ωραιότερο μπάνιο, δροσερό και γάργαρο. Για κάποιο λόγο, όλοι οι φοίνικες της Αφρικής, έχουν θεριέψει στους κήπους. Χαμαίρωπες, γιούκας, βασιλικός, ουσισιγκτόνιες, κανάριοι αγκαλιάζουν τα αθμυρίκια και τα ελαιόδεντρα. Το τοπίο είναι σαν καρτ ποστάλ εποχής και κάπως έτσι περνούν οι ημέρες και οι βεγγέρες στο Φιλοξένια...

ΤΑ ΔΩΜΑΤΙΑ: Πρόσφατα ανανεωμένα άνετα δωμάτια, περιτριγυρισμένα από πολύχρωμους εξωτικούς κήπους με φοίνικες ή τον βήλοσυρό Ταΰγετο. Όλα διαθέτουν αυτόνομο κλιματισμό - θέρμανση, τηλεφωνική γραμμή, δορυφορική LCD TV, CD/DVD player, μίνι ψυγείο ή μίνι bar, στεγνωτήρα μαλλιών, μεγεθυντικό καθρέπτη μακιγιάζ, βραστήρα νερού και διευκολύνσεις παρασκευής καφέ & τσαγιού, ηλεκτρονικό χρηματοκιβώτιο (μεγέθους laptop), μπουρνούζα, παντοφλάκια δωματίου, πετσέτες για την παραλία, δωρεάν Wi-Fi, μπαλκόνι ή βεράντα.

ΥΠΗΡΕΣΙΕΣ: Τις ανέσεις συμπληρώνουν τα πολυτελή σαλόνια, εστιατόριο με πλούσια μπουφέ, μπαρ, πισίνα με υδρομασάζ, παιδική πισίνα, κέντρο Spa με ποικιλία θεραπειών προσώπου και σώματος, εσωτερική πισίνα γλυκού νερού με υδρομασάζ, σάουνα, γυμναστήριο με όργανα άσκησης Technogym και York. Μεγάλος υπαίθριος χώρος στάθμευσης, δωρεάν Wi-Fi σε όλους τους κοινόχρηστους χώρους (λήμπυ, εστιατόρια, πισίνες και παραλία).

ELITE CITY RESORT 4*

ΤΟ ΞΕΝΟΔΟΧΕΙΟ: Στους πρόποδες του Ταΰγέτου, σε έναν ευρύ χώρο 35 στρεμμάτων και με θέα τον Μεσσηνιακό Κόλπο, μπορείτε να απολαύσετε τις πολυάριθμες και πολυτελείς υπηρεσίες του καθ' όλη τη διάρκεια του χρόνου. Ο συνδυασμός των γήινων χρωμάτων της φύσης με το γαλάζιο της θάλασσας και οι σύγχρονα ανακαινισμένες εγκαταστάσεις σύμφωνα με τις σύγχρονες τάσεις και προδιαγραφές, μετατρέπεται η διαμονή σας σε μια απολαυστική εμπειρία.

ΤΑ ΔΩΜΑΤΙΑ: Όλα είναι διακοσμημένα με σύγχρονο στιλ και διαθέτουν ένα διπλό ή δύο μονά κρεβάτια με στρώματα "Simmons", αυτόνομο κλιματισμό, επίπεδη τηλεόραση 32 ιντσών με δορυφορικό προγράμματα, τηλέφωνο, μίνι bar ή μίνι ψυγείο, safe, στεγνωτήρα μαλλιών, δωρεάν πρόσβαση στο διαδίκτυο, μπαλκόνι ή βεράντα.

ΥΠΗΡΕΣΙΕΣ: Ακόμα διαθέτει δύο εστιατόρια (κεντρικό και a la carte), δύο μπαρ (κεντρικό και πισίνας), μπαρ παραλίας το καλοκαίρι, υπηρεσίες Ευεξίας & Χαλάρωσης (μασάζ, μανικιούρ κλπ), πισίνα Ολυμπιακών διαστάσεων, γήπεδο τένις, γήπεδο μπάσκετ, κατάστημα δώρων, οργανωμένη παραλία με ασφαλή πρόσβαση, ειδικό χώρο παιδικής χαράς για ασφαλείς και ατελείωτες ώρες παιχνιδιού, ενοίκιαση ποδηλάτων, προσεγγένους κήπους, εντός των οποίων ένας περίπατος μετατρέπεται σε επίγειο Παράδεισο, υπαίθριο χώρο πάρκινγκ.



ΠΥΛΟΣ - ΜΕΘΩΝΗ - ΑΡΕΟΠΟΛΗ - ΔΥΡΟΣ - ΑΡΧΑΙΑ ΜΕΣΣΗΝΗ

1η μέρα: Αθήνα - Αρχαία Μεσσήνη - Μουσείο Ενδυμασιών Καρέλια - Καλαμάτα

Αναχώρηση 08:00 από Αθήνα μέσω του αυτοκινητοδρόμου της κεντρικής Πελοποννήσου, με προορισμό την Αρχαία Μεσσήνη για επίσκεψη σε έναν από τους πιο συναρπαστικούς και εξαιρετικά διατηρημένους αρχαιολογικούς χώρους (είσοδος δωρεάν λόγω της ημέρας), που συνδυάζει άψογα τη μεγαλοπρέπεια με την ομορφιά του φυσικού τοπίου. Συνεχίζουμε για την πόλη της Καλαμάτας για επίσκεψη στο Μουσείο Ενδυμασιών "Βικτωρία Γ. Καρέλια" (έξοδα ατομικά), μία από τις πληρέστερες πανελλαδικά, καρπώ της συλλεκτικής προσπάθειας 50 και πλέον χρόνων και γνωριμία με το ιστορικό της κέντρο. Προσκύνημα στη Μητρόπολη της Υπαπαντής και χρόνος για γεύμα. Αργότερα εγκατάσταση στο **GRECOTEL FILOXENIA 4*** sup ή στο **ELITE CITY RESORT 4***. Ξεκούραση και το βράδυ μπουφέ δείπνο.

Μαυρομιχαλέων, όπου θα περπατήσουμε στο διατηρητέο ιστορικό κέντρο μέχρι τον Ναό των Παμμειγίστων Ταξιαρχών στην πλατεία 17ης Μαρτίου. Από εδώ ξεκίνησε η επανάσταση του 1821! Εδώ κοντά είναι και ο παραδοσιακός ξυλόφουρνος "της Μηλιάς" που λέγεται ότι είναι ο παλαιότερος της Πελοποννήσου (περίπου 200 ετών). Επιστροφή στο ξενοδοχείο και ξεκούραση. Το βράδυ δείπνο μπουφέ.

3η μέρα: Πεταλίδι - Μεθώνη - Πύλος (Σφακτηρία) - Αθήνα

Μπουφέ πρόγευμα και ξεκινάμε για ακόμα μία υπέροχη διαδρομή. Διερχόμαστε το ειδυλλιακό Πεταλίδι και κοντά από την Κορώνη την οποία θα δούμε από ψηλά. Επίσκεψη στην εντυπωσιακή καστροπολιτεία της Μεθώνης με το πολυφωτογραφημένο Ενετικό κάστρο (έξοδα ατομικά). Αργότερα θα βρεθούμε στην Πύλο, το μεγαλύτερο φυσικό λιμάνι της Μεσογείου, που θα μας γοητεύσει με την ομορφιά της. Επίσκεψη στο



Σπήλαια Δυρού.
Κατάλευκοι σταλακτίτες και σταλαγμίτες, εντυπωσιακές κουρτίνες και αστραφεροί κρύσταλλοι στολίζουν κάθε γωνιά του

2η μέρα: Σπήλαια Δυρού - Αρεόπολη - Λιμένι

Πλούσιο μπουφέ πρόγευμα και υπέροχη διαδρομή στην "Έξα Μάνη", διασχίζοντας τοπία ειδυλλιακά, με πλήθος εναλλαγών και αρκετά πυργόσπιτα που όσο πλησιάζουμε τα όρια της Λακωνίας πληθαίνουν. Διερχόμαστε το Οίτυλο και το Λιμένι και φθάνουμε στα σπήλαια του Δυρού ή "Βήλουκας" (έξοδα ατομικά) όπου η φύση με ασύγκριτη τέχνη και υπομονή σμίλησε ένα θαύμα πέρα από κάθε φαντασία. Κατάλευκοι σταλακτίτες και σταλαγμίτες, εντυπωσιακές κουρτίνες και αστραφεροί κρύσταλλοι στολίζουν κάθε γωνιά του, δημιουργώντας ένα απaráμιλλο θέαμα που κόβει την ανάσα! Συνεχίζουμε για την Αρεόπολη, την αετοφωλιά των

Νικόκαστρο (έξοδα ατομικά), το αρχαιολογικό και το υπέροχο μουσείο Εναλίων Αρχαιοτήτων και τον Ναό Μεταμόρφωσης του Σωτήρος. Απέναντι της βρίσκεται και το νησάκι της Σφακτηρίας με τη Σπηλιά του Νέστορος. Για όσους επιθυμούν πέρασμα με караβάκι (έξοδα ατομικά). Επιστρέφουμε στην Αθήνα με ενδιάμεσες στάσεις.



Μουσείο Ενδυμασιών
"Βικτωρία Γ. Καρέλια"
Ένας βιωματικός εκθεσιακός χώρος,
μία ευρηματική θεματική παρουσίαση,
ένα σύγχρονο μοντέλο ξενάγησης



Τιμή κατ'ότομο με πούλμαν με ημιδιατροφή καθημερινά

3 μέρες 28 - 30 Οκτωβρίου	GRECOTEL FILOXENIA 4* SUP	ELITE 4*
Δίκλινο	229	210
3ο άτομο*	155	185
3ο άτ. 6 ως 12 ετών*	155	100
Μονόκλινο	330	285

* Πρόσθετη κλίση σε δίκλινο δωμάτιο.
Επιβάρυνση για θέα θάλασσα στο Elite: € 28 το δωμάτιο τη νύχτα.

Τιμή ανά δωμάτιο, ανά διανυκτέρευση, με δικό σας μέσον Ι.Χ. (χωρίς εκδρομές)

27 - 30 Οκτωβρίου	GRECOTEL FILOXENIA 4* Sup ημιδιατροφή	ELITE 4* με πρωινό	ELITE 4* ημιδιατροφή
Ελάχιστος αριθμός διαν/σεων	2	2	2
Δίκλινο	169	96	140
3ο άτομο*	45	33	55
3ο άτομο ως 6 ετών*	Δωρεάν	Δωρεάν	11
3ο άτ. 6 ως 12 ετών*	45	Δωρεάν	11
Οικογενειακό 1x (2+2 παιδιά ως 12 ετ.)	258	120	186
Μονόκλινο	144	78	100

* Πρόσθετη κλίση σε δίκλινο δωμάτιο.
Επιβάρυνση για θέα θάλασσα στο Elite: € 28 το δωμάτιο τη νύχτα.

ΠΕΡΙΛΑΜΒΑΝΟΝΤΑΙ: • Μεταφορές, εκδρομές με πολυτελές κλιματιζόμενο πούλμαν • Διαμονή στο **GRECOTEL FILOXENIA 4* sup** ή στο **ELITE CITY RESORT 4*** στην Καλαμάτα • Μπουφέ πρωινό και μπουφέ δείπνο καθημερινά (ημιδιατροφή) • Αρχηγός/ συνοδός • Ασφάλεια Αστικής ευθύνης & ταξιδιωτική με καλύψεις Covid-19 στους εκδρομείς με πούλμαν ως 75 ετών • Φ.Π.Α.

ΔΕΝ ΠΕΡΙΛΑΜΒΑΝΕΤΑΙ: • Ο φόρος διαμονής € 3 το δωμάτιο ανά διανυκτέρευση.



Το **Negroponte Resort Eretria** βρίσκεται κοντά στην Ερέτρια, πάνω στη θάλασσα με δική του παραλία. Αποτελεί ιδανικό προορισμό φιλοξενίας για μικρούς και μεγάλους όλες τις εποχές, αφού λειτουργεί όλο το χρόνο. Το περιβάλλον είναι πανέμορφο και χαλαρωτικό με κήπους και εγκαταστάσεις υψηλού επιπέδου, μόλις μία ώρα από την Αθήνα.

ΔΙΑΜΟΝΗ: Διαθέτει 108 δωμάτια, δίκλινα, τρίκλινα και οικογενειακά όλα εξοπλισμένα με αυτόνομο κλιματισμό, δορυφορική τηλεόραση, μίνι μπαρ ή μίνι ψυγείο, τηλέφωνο, παντοφλάκια δωματίου, μπουρνούζα και στεγνωτήρα μαλλιών, θυρίδα δωματίου, δωρεάν WiFi, μπαλκόνι ή βεράντα. Ορισμένα δωμάτια έχουν τη δυνατότητα εξημερήσιου ΑμΕΑ.

ΠΑΡΟΧΕΣ & ΥΠΗΡΕΣΙΕΣ: Διαθέτει μεγάλα και άνετα σαλόνια, κεντρικό εστιατόριο, κεντρικό μπάρ με εκπληκτική θέα στην ακτή και τζακι για τους κρύους μήνες, εστιατόριο και μπαρ στο επίπεδο της πισίνας, εξωτερική πισίνα, παιδική πισίνα, εσωτερική θερμαινόμενη (τον χειμώνα) πισίνα με υδρομασάζ και γυάλινη οροφή για φυσικό φωτισμό, μεγάλο γυμναστήριο με όργανα Technogym, γήπεδο 5 5 με συνθετικό χλοοτάπητα, 2 γήπεδα τένις σκληρής επιφανείας με φωτισμό, μπάσκετ, beach volley, μπιλιάρδο, πίνγκ - πόνγκ, ποδοσφαιράκι, ενοικίαση ποδηλάτων, 2 εξωτερικές παιδικές χαρές, 2 εσωτερικούς παιδότοπους για παιδιά από 0 - 4 ετών και 4 - 12 ετών αντίστοιχα, εποχιακό πρόγραμμα ψυχαγωγίας & δραστηριοτήτων από επαγγελματίες παιδαγωγούς, παραλία με πολύ ομαλή κλίση, μεγάλους χώρους με γκαζόν, 5 αίθουσες συνεδρίων, δωρεάν WiFi κ.α.

Το ξενοδοχείο εφαρμόζει σύστημα HACCP Διεθνούς Κώδικας Υγιεινής Τροφίμων (διαχείριση και διάθεση τροφίμων) και είναι πιστοποιημένο με TUV Safe restart για τον περιορισμό εξάπλωσης του COVID 19.

Negroponte Specials για την 28η Οκτωβρίου:

- Γευσιτικό Ελληνικό πρωινό και βραδινό σε μπουφέ.
- Δημιουργική απασχόληση των παιδιών από επαγγελματίες παιδαγωγούς σύμφωνα με τους νέους κανόνες λειτουργίας.
- Δωρεάν Wi Fi σε όλες τις εγκαταστάσεις του ξενοδοχείου και στα δωμάτια.
- Ελεύθερη χρήση της εξωτερικής πισίνας και των εγκαταστάσεων της παραλίας: ομπρέλες, ξαπλώστρες και πετσέτες.
- Ελεύθερη χρήση του Γυμναστηρίου Technogym (ώρες λειτουργίας 08:00-20:00) και των γηπέδων τένις, μπάσκετ & ποδοσφαίρου κατά τη διάρκεια της ημέρας.

Τιμή ανά δωμάτιο, ανά διανυκτέρευση, με δικό σας μέσον Ι.Χ. (χωρίς μεταφορές / εκδρομές) με ημιδιατροφή

NEGROPONTE RESORT ERETRIA 5*		
28 - 30 Οκτωβρίου		
Ελάχιστος αριθμός διαν/σεων	1 νύχτα	2η νύχτα
Δίκλινο Deluxe GV 19τμ (max2)	143	133
Δίκλινο Deluxe GV 24τμ	158	148
Δίκλινο Deluxe SV 24τμ	173	158
Τρικόλινο Deluxe GV	218	198
Τρικόλινο Deluxe SV	237	213
3ο άτομο ως 6 ετών *	Δωρεάν	Δωρεάν
3ο άτομο 6 ως 12 ετών *	35	35
4ο άτομο ως 6 ετών *	35	35
4ο άτομο 7 ως 12 ετών *	20	20
Μονόκλινο Θέα κήπο	123	114
Μονόκλινο Θέα θάλασσα	133	124

* Πρόσθετη κλίση σε δίκλινο δωμάτιο
Δεν περιλαμβάνεται: Ο φόρος διαμονής € 4 ανά δωμάτιο / διανυκτέρευση.



ΤΟ ΞΕΝΟΔΟΧΕΙΟ Palmariva Beach Hotel 4* με θέα τον πανέμορφο Ευβοϊκό, περιβάλλεται από καταπράσινους κήπους και προσφέρει εγκαταστάσεις για αξέχαστες διακοπές. Απόλυτη χαλάρωση σε ευχάριστο περιβάλλον με μεγάλη αμμώδη παραλία, γευστική κουζίνα, ευρύχωρα δωμάτια, και το σύστημα All Inclusive που θα καλύψει όλες τις ανάγκες σας.

ΔΩΜΑΤΙΑ: Το ξενοδοχείο διαθέτει 274 δωμάτια, τα οποία μοιράζονται στο κεντρικό κτίριο και σε Bungalow. Όλα διαθέτουν κλιματισμό - θέρμανση, τηλέφωνο, τηλεόραση, ψυγείο, παροχή για καφέ / τσάι, χρηματοκιβώτιο, στεγνωτήρα μαλλιών, προϊόντα περιποίησης, δωρεάν wifi και μπαλκόνι. Υπάρχουν επίσης δωμάτια ΑμΕΑ.

ΕΓΚΑΤΑΣΤΑΣΕΙΣ - ΠΑΡΟΧΕΣ: Προσφέρει εγκαταστάσεις για αξέχαστες διακοπές και απόλυτη χαλάρωση, ευχάριστο περιβάλλον, απέραντη αμμώδη παραλία, γαστρονομική κουζίνα, ευρύχωρα και καλάίσθητα δωμάτια. Με θέα τον πανέμορφο Ευβοϊκό, που περιβάλλεται από καταπράσινους κήπους, το ξενοδοχείο Palmariva προσφέρει υψηλές υπηρεσίες και ανέσεις για κάθε είδους επισκέπτη. Επίσης υπάρχουν χώρος στάθμευσης, πισίνα με ξαπλώστρες και ομπρέλες, παιδική πισίνα, παραλία με ξαπλώστρες και ομπρέλες, bars, εστιατόριο, υπηρεσία πλυντηρίου ρούχων και σιδερώματος, ανελκυστήρας, υπηρεσίες SPA, massage, γυμναστήριο, γήπεδο Tennis, Ping Pong, παιδική χαρά, αίθουσα παιχνιδιών, ψυχαγωγικές δραστηριότητες και mini market.



Τιμή ανά δωμάτιο, ανά διανυκτέρευση, με δικό σας μέσον Ι.Χ. (χωρίς μεταφορές / εκδρομές)

PALMARIVA BEACH RESORT 4*		
27 - 30 Οκτωβρίου 01 - 26 Οκτωβρίου		
Διατροφή	Πλήρης με ποτά	All Inclusive
Ελάχιστος αριθμός διαν/σεων	2	2
Δίκλινο Θέα κήπο	105	95
3ο άτομο *	32	30
3ο άτομο ως 12 ετών *	Δωρεάν	Δωρεάν
Οικογενειακό 1 χώρου (2+2)	119	109
Μονόκλινο Θέα κήπο	105	95

* Πρόσθετη κλίση σε δίκλινο
Δεν περιλαμβάνεται: Ο φόρος διαμονής € 3 ανά δωμάτιο / διανυκτέρευση.



Το **Galini Wellness Spa & Resort** είναι η ιδανική επιλογή για όσους αναζητούν την χαλάρωση και την ευεξία.

ΔΩΜΑΤΙΑ: Διαθέτει 224 δωμάτια και σουίτες όλα με αυτόνομο κλιματισμό / θέρμανση, επίπεδη δορυφορική τηλεόραση 32", μίνι μπαρ, safe, τηλέφωνο, στεγνωτήρα μαλλιών, μεγεθυντικό καθρέπτη μακιγιάζ, ζυγαριά, μπουρνούζα, παντοφλάκια δωματίου, συσκευές παρασκευής καφέ & τσαγιού, μπαλκόνι ή βεράντα με θέα στο βουνό ή στη θάλασσα, δωρεάν Wi-Fi.

ΥΠΗΡΕΣΙΕΣ: Ακόμα διαθέτει το εστιατόριο "Magnolia" με πλούσιο μπουφέ, το μπαρ "Iason", μπαρ πισίνας και παραλίας, δύο εξωτερικές πισίνες (γλυκού και ιαματικού νερού), παιδική πισίνα, αίθουσα για χαρτιά, αίθουσα τηλεόρασης, δωρεάν Wi-Fi, υπαίθριο χώρο πάρκινγκ, γυμναστήριο, γήπεδα για αθλοπαιδιές (τένις, μπάσκετ, 5x5 κ.λπ.) πίνγκ πόνγκ και παιδική χαρά. Για τους μικρούς μας φίλους πλούσιο πρόγραμμα ψυχαγωγίας, με δημιουργική απασχόληση. Στις εγκαταστάσεις του φιλοξενεί και πλήρες spa 3.000 τ.μ. με πισίνες ιαματικού νερού και μεγάλη ποικιλία θεραπειών. Στη διάθεση σας υπάρχει και υπαίθριος μινι φιλιασόμενος χώρος στάθμευσης.

ΠΑΡΟΧΕΣ Galini για την 28η Οκτωβρίου:

- Ελεύθερη χρήση της εξωτερικής Ιαματικής πισίνας ανά άτομο καθημερινά μόνο για ενήλικες και παιδιά άνω των 16 ετών.
- Ελεύθερη χρήση του γυμναστηρίου κατόπιν ραντεβού
- Ελεύθερη χρήση γηπέδων τένις και 5x5 κατά τη διάρκεια της ημέρας
- Καθημερινή παιδική απασχόληση (για άνω των 3 ετών) με μουσικά παιχνίδια, κατασκευές κ.α
- Δωρεάν Wi-Fi
- 10% έκπτωση σε θεραπείες SPA αξίας άνω των 50 €/άτομο/ημέρα.

Τιμή ανά δωμάτιο, ανά διανυκτέρευση, με δικό σας μέσον Ι.Χ. (χωρίς μεταφορές / εκδρομές) με ημιδιατροφή

GALINI WELLNESS SPA & RESORT 5*		
27 - 30 Οκτωβρίου		
Ελάχιστος αριθμός διαν/σεων	2	3η νύχτα (27/10)
Δίκλινο Standard Θέα βουνό	139	102
Δίκλινο Standard Θέα θάλασσα	149	115
Δίκλινο Superior Θέα θάλασσα	154	144
3ο άτομο	35	35
3ο άτομο ως 12 ετών *	Δωρεάν	Δωρεάν
4ο άτομο ως 5 ετών *	Δωρεάν	Δωρεάν
4ο άτομο 6 ως 12 ετών *	25	25
Μεζονέτα / Οικογενειακό έως 4 άτομα *	185	177
Μονόκλινο Standard Θέα βουνό	113	92
Μονόκλινο Standard Θέα θάλασσα	134	108

* Πρόσθετη κλίση σε δίκλινο δωμάτιο
Δεν περιλαμβάνεται: Ο φόρος διαμονής € 4 ανά δωμάτιο / διανυκτέρευση.

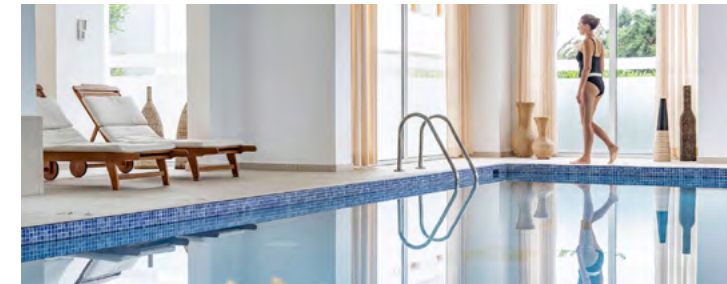


Ένας μικρός Παράδεισος σε απόσταση αναπνοής από την Αθήνα

Το **Kinetta Beach Resort & Spa** εμπνέεται από την υπέροχη τοποθεσία του και προσφέρει στους επισκέπτες ένα μοναδικό μείγμα σκηνικού με τη θάλασσα, ατέλειωτους κήπους και καθαρές πισίνες να περιβάλλουν το θέρετρο. Απολαύστε χαλαρές οικογενειακές στιγμές, ρομαντικές στιγμές αλληλά και ανεξάντητες ώρες διασκέδασης, τόσο για μικρούς όσο και για μεγάλους. Είναι η ιδανική λύση για οικογενειακές διακοπές, καθώς η τιμή ενός δωματίου περιλαμβάνει σχεδόν τα πάντα... Πλούσιοι μπουφές, αναψυκτικά και ποτά όλη την ημέρα!

ΔΙΑΜΟΝΗ: Διαθέτει 253 ευρύχωρα δωμάτια, όλα κομψά διακοσμημένα και εξοπλισμένα με όλες τις σύγχρονες ανέσεις και παροχές όπως αυτόνομο κλιματισμό / θέρμανση, δορυφορική τηλεόραση επίπεδης οθόνης, θυρίδα ασφαλείας, στεγνωτήρα μαλλιών, τηλέφωνο, μικρό ψυγείο, διπλά ντουλαπιακά τζάμια, WiFi, μπαλκόνι ή βεράντα.

ΠΑΡΟΧΕΣ & ΥΠΗΡΕΣΙΕΣ: Ακόμα διαθέτει μεγάλο και άνετο σαλόνι, 3 εστιατόρια, 2 μπαρ, καταστήματα αγοράς, 2 εξωτερικές πισίνες, οργανωμένο παιδότοπο, μεγάλο και οργανωμένο Spa με εσωτερική πισίνα, περιποιήσεις σώματος και προσώπου, δωρεάν WiFi σε όλους τους χώρους, υπαίθριο χώρο στάθμευσης.



Τιμή ανά δωμάτιο, ανά διανυκτέρευση, με δικό σας μέσον Ι.Χ. (χωρίς μεταφορές / εκδρομές) με All Inclusive

KINETTA BEACH HOTEL 4*	
Ελάχιστος αριθμός διαν/σεων	2
Δίκλινο	139
3ο άτομο	50
3ο άτομο ως 12 ετών *	Δωρεάν
4ο άτομο 2 ως 12 ετών *	36
Μονόκλινο	126

* Πρόσθετη κλίση σε δίκλινο
Δεν περιλαμβάνεται: Ο φόρος διαμονής € 3 ανά δωμάτιο / διανυκτέρευση.
Σημείωση: Το All Inclusive αρχίζει με γεύμα την ημέρα της άφιξης και τελειώνει με πρωινό την ημέρα της αναχώρησης.



LOUTRAKI POSEIDON RESORT 5* LUX

Λουτράκι (Περαχώρα)

Χάρη στην μοναδική τοποθεσία του δίπλα στη θάλασσα, το πολυτελές συγκρότημα του Poseidon Resort, Wyndham & Ramada, αποτελεί μια ανάσα δροσιάς κοντά στην Αθήνα και δίπλα από το δημοφιλές θέρετρο του Λουτρακίου.

Το συγκρότημα αποτελείται από δύο ξενοδοχεία (Wyndham & Ramada) που απλώνονται μέσα σε έκταση 150 εκταρίων κήπων και φύσης και μοιράζονται τις πολυτελείς τους εγκαταστάσεις όπως:



ΥΠΗΡΕΣΙΕΣ:

Εστιατόριο Amphitriton με πρωινό, μεσημεριανό & βραδινό μπουφέ, Triaina Ουζερί Ταβέρνα με παραδοσιακή Ελληνική κουζίνα, Pool Bar, Apollo Bar για κοκτέιλ, 3 παραλίες βραβευμένες με Γαλάζια Σημαία, 2 εξωτερικές Πισίνες, 1 εσωτερική θερμαινόμενη Πισίνα, Κέντρο Ευεξίας με ιδιωτικές καμπίνες θεραπειών, γυμναστήριο, Jacuzzi και σάουνα, δραστηριότητες σπορ (πιγκ πονγκ, πεζοπορία σε κοντινή απόσταση, μπάσκετ, 3 γήπεδα τένις, βόλλει, μίνι γκολφ), δυνατότητα για θαλάσσια σπορ όπως κωπηλασία με κανό, ιστιοσανίδα κ.α., Mini Market, ιδιωτικό Εκκλησάκι, Mini-Club με επιβλεπόμενη ψυχαγωγία για τα παιδιά, συνεδριακό κέντρο με 8 αίθουσες μέγιστης χωρητικότητας 450 ατόμων, υπαίθριο αμφιθέατρο χωρητικότητας 900 ατόμων, υπαίθριο χώρο πάρκινγκ, υπηρεσία δωματίου, δωρεάν σύνδεση Wi-Fi σε όλα τα δωμάτια & στο συνεδριακό κέντρο.



ΤΑ ΔΩΜΑΤΙΑ

Wyndham 5* Lux

107 ευρύχωρα Executive & Deluxe Δωμάτια και Suites (κάποιες με ιδιωτική πισίνα ή jacuzzi), όλα εξοπλισμένα με αυτόνομο κλιματισμό και θέρμανση, δορυφορική τηλεόραση LED LCD 32", μίνι μπαρ, χρηματοκιβώτιο δωματίου, απευθείας τηλεφωνική γραμμή στο δωμάτιο και το μπάνιο, στεγνωτήρα μαλλιών, μεγεθυντικό καθρέπτη με φως, ζυγαριά, μπουρνούζια και παντοφλάκια δωματίου, δωρεάν Wi-Fi, μπαλκόνι ή βεράντα με θέα στη θάλασσα ή τον κήπο.

Ramada 5*

196 πολυτελή Bungalows & Σουίτες, όλα με μοντέρνα επίπλωση, αυτόνομο κλιματισμό και θέρμανση, δορυφορική επίπεδη τηλεόραση, μίνι ψυγείο, χρηματοκιβώτιο δωματίου, απευθείας τηλεφωνική γραμμή στο δωμάτιο και το μπάνιο, στεγνωτήρα μαλλιών, μεγεθυντικό καθρέπτη, δωρεάν Wi-Fi, μπαλκόνι ή βεράντα με θέα στη θάλασσα ή τον κήπο.

Στο Mini Club, τα παιδιά έχουν την ευκαιρία να ασχοληθούν με τη ζωγραφική και το aqua aerobics, το μίνι γκολφ και το τένις, όπως επίσης με επιτραπέζια παιχνίδια και εξορμήσεις στην κοντινή παραλία. Διοργανώνονται διαγωνισμοί που προωθούν την ευγενή άμιλλα και αυτοί οι διαγωνισμοί αποτελούν εξαιρετικές ευκαιρίες για τα παιδιά να γνωρίσουν περισσότερες δραστηριότητες μέσα στη φύση. Οι δραστηριότητες εναλλάσσονται ανά τρεις ημέρες, έτσι ώστε να καλύπτουν κάθε γούστο και επιθυμία. Για ανεπανάληπτη ψυχαγωγία, το Mini Club είναι σίγουρα ο νούμερο ένας προορισμός για τα παιδιά!

Τιμή ανά δωμάτιο, ανά διανυκτέρευση, με δικό σας μέσον Ι.Χ.
(χωρίς μεταφορές) με ημιδιατροφή από μπουφέ (πρωινό και ΔΩΡΟ το δείπνο)

Ελάχιστος αριθμός διαν/σεων	28 - 30 Οκτωβρίου	
	NON-REFUNDABLE	Normal & Last Minute
Δίκλινο Bungalow GV	104	122
Δίκλινο Bungalow SV	117	138
Δίκλινο Bglw Jr.Suite GV	122	144
Δίκλινο Bglw Jr.Suite SV	135	159
Δίκλινο Premium Bglw Jr.Suite GV	135	159
3ο άτομο	26	30
3ο άτομο ως 12 ετών *	Δωρεάν	Δωρεάν
4ο άτομο ως 12 ετών *	13	15

* Πρόσθετη κλίνη σε δίκλινο
GV: Θέα κήπο SV: Θέα θάλασσα

Τιμή ανά δωμάτιο, ανά διανυκτέρευση, με δικό σας μέσον Ι.Χ.
(χωρίς μεταφορές) με ημιδιατροφή από μπουφέ (πρωινό και ΔΩΡΟ το δείπνο)

Ελάχιστος αριθμός διαν/σεων	28 - 30 Οκτωβρίου	
	NON-REFUNDABLE	Normal & Last Minute
Δίκλινο Executive GV	132	155
Δίκλινο Deluxe GV	186	219
Δίκλινο Deluxe SV	206	242
3ο άτομο	34	40
3ο άτομο ως 12 ετών *	Δωρεάν	Δωρεάν
4ο άτομο ως 12 ετών *	17	20

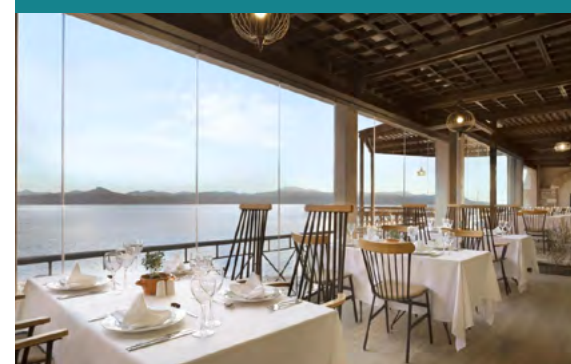
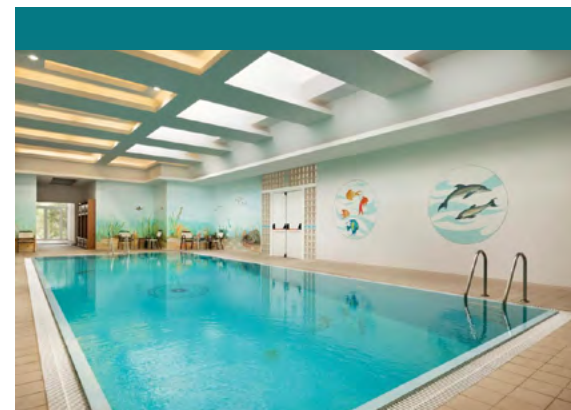
* Πρόσθετη κλίνη σε δίκλινο
GV: Θέα κήπο SV: Θέα θάλασσα

Δεν περιλαμβάνεται: Ο φόρος διαμονής € 4 ανά δωμάτιο / διανυκτέρευση.

NON-REFUNDABLE: Ισχύει για κρατήσεις χωρίς δικαίωμα αλλαγής ή ακύρωσης που θα εξοφληθούν τουλάχιστον 8 ημέρες προ της εισόδου στο ξενοδοχείο.



Με εκπληκτική θέα στον Κορινθιακό κόλπο και εξαιρετικά σάνταρ φιλοξενίας. Μοναδική διαμονή ακριβώς δίπλα στο κύμα θα σας κάνει να λατρεύετε κάθε στιγμή!





ΚΕΝΤΡΙΚΑ ΓΡΑΦΕΙΑ

Σίνα 14 & Ακαδημίας
1ος όροφος,
106 72, Αθήνα
Τηλέφωνο: 2103642707
info@cosmorama.gr

ΓΡΑΦΕΙΑ ΒΟΡΕΙΟΥ ΕΛΛΑΔΑΣ

Αγίας Σοφίας 15,
54 623, Θεσσαλονίκη
Τηλέφωνο: 2310230555
alexandridou@cosmorama.gr

ΩΡΑΡΙΟ ΓΡΑΦΕΙΩΝ

ΔΕΥΤΕΡΑ - ΠΑΡΑΣΚΕΥΗ
09:30 ~ 17:30



Για περισσότερα ταξίδια, ιδέες περιηγήσεων, επισκεφθείτε την ιστοσελίδα μας:

cosmorama-travel.gr