

cosmorama

ως την άκρη της γης

Σίνα 14 και Ακαδημίας, 106 72 Αθήνα, τηλ.: (+30) 210 3642707

Αγ. Σοφίας 15, 54623 Θεσσαλονίκη, τηλ.: (+30) 2310 230555

E-mail: info@cosmorama.gr Website: www.cosmorama-travel.gr | ΜΗ.Τ.Ε.: 0206 Ε 60000615600

ΠΑΣΧΑ ΣΤΟ ΝΕΠΑΛ ΣΑΦΑΡΙ ΣΤΟ ΤΣΙΤΟΥΑΝ

10 ΗΜΕΡΕΣ / 8 ΝΥΧΤΕΣ

ΑΝΑΧΩΡΗΣΗ 30/04

Μόνο στο Cosmorama

Στο Κατμαντού διαμονή στο ολοκαίνουριο πολυτελές DUSIT PRINCESS 5*,
(με τις καλύτερες κριτικές πελατών σε booking & tripadvisor)

Στο Τσιτουάν διαμονή στο Green Mansion Jungle Resort
μέσα στο Εθνικό Πάρκο

ΔΩΡΕΑΝ

ΤΑΞΙΔΙΩΤΙΚΗ

ΑΣΦΑΛΕΙΑ

με καλύψεις και για
COVID-19



ΠΡΟΟΡΙΣΜΟΣ: ΑΣΙΑ/ΙΝΔΙΚΗ ΧΕΡΣΟΝΗΣΟΣ

ΚΑΤΗΓΟΡΙΑ: ΟΜΑΔΙΚΑ

ΣΤΥΛ: ΙΣΤΟΡΙΑ/ΠΟΛΙΤΙΣΜΟΙ

ΦΥΣΙΚΗ ΚΑΤΑΣΤΑΣΗ: ΚΑΤΑΛΛΗΛΟ ΓΙΑ ΟΛΟΥΣ

ΛΙΓΑ ΛΟΓΙΑ ΓΙΑ ΤΟ ΤΑΞΙΔΙ

Το Cosmorama ετοίμασε για σας ένα ονειρεμένο ταξίδι στη χώρα που βρίσκεται υπό τη σκιά των χιονοσκεπαστων Ιμαλαΐων, το Νεπάλ. Χώρα αντιθέσεων που δεν κουράζεται το μάτι να αντικρίζει τις εύφορες πεδιάδες, τους δασωμένους λόφους αλλά και τις άγονες, σχεδόν ερημικές περιοχές του Θιβετιανού οροπεδίου, το Νεπάλ απαντάται για πρώτη φορά στα μέσα περίπου της 1ης χιλιετίας π.Χ., ενώ στη διάρκεια όλων αυτών των αιώνων αποτέλεσε άξονα ισορροπίας ανάμεσα στην αυτοκρατορική Κίνα και την αποικιοκρατική Ινδία. Πολυεθνικό, ευτύχισε να φιλοξενήσει θρησκείες και δόγματα, διαδίδοντας ταυτόχρονα την κουλτούρα του Θιβέτ. Δέχθηκε εμφανείς επιρροές από τους κάθε λογής εμπόρους, που το διένυσαν, λόγω της στρατηγικής τοποθεσίας του στις πλαγιές των Ιμαλαΐων, ακολουθώντας τους δρόμους του μεταξιού. Ιδιαίτερη αρχιτεκτονική, ναοί και παλάτια, καθώς και ο συνδυασμός του μεγαλείου της φύσης, με την ατμόσφαιρα χαλάρωσης κάνουν το ταξίδι στο Νεπάλ ιδιαίτερα ξεχωριστό.

ΤΟ ΤΑΞΙΔΙ ΜΕ ΜΙΑ ΜΑΤΙΑ

- Πτήσεις με **Qatar Airways**
- Διαμονή σε **επιλεγμένα ξενοδοχεία 4*Sup & 5* με ημιδιατροφή**
- Στην Κατμαντού **διαμονή ΣΤΟ ΟΛΟΚΑΙΝΟΥΡΙΟ DUSIT PRINCESS 5***
- **Μόνο στο Cosmorama 2 διανυκτερεύσεις με πλήρη διατροφή στο GREEN MANSION JUNGLE RESORT** ή παρόμοιο μέσα στο Εθνικό Πάρκο Royal Chitwan!!!
- **Ξενάγηση του Κατμαντού** με έμφαση στην πλατεία Ντέρμπι και επίσκεψη στο Σβαγιαμπουνάθ
- Ξενάγηση στο Μποτνάθ και το Πασουπατινάθ
- Ξενάγηση στη Μπακταπούρ & στο Πατάν
- **Επίσκεψη στο χωριό της φυλής Θαρού στο Τσιτουάν**
- **Γνωριμία με το Εθνικό Πάρκο και ολοήμερο σαφάρι με τζιπ και Κανό στο Τσιτουάν**
- Περιήγηση της Ποκάρα και βαρκάδα στη λίμνη Πέβα
- **Επίσκεψη στο Σαρανγκότ και ανατολή με θέα τις κορυφές της Αναπούρνα**
- **Δείπνο σε τοπικό εστιατόριο με παραδοσιακούς χορούς**
- Εμπειρότατος Αρχηγός/Συνοδός



ΠΑΝΟΡΑΜΑ ΝΕΠΑΛ

ΣΑΦΑΡΙ ΣΤΟ ΤΣΙΤΟΥΑΝ

ΑΝΑΛΥΤΙΚΟ ΠΡΟΓΡΑΜΜΑ

Ημέρα 1η (30/4): Αθήνα – Κατμαντού

Συγκέντρωση στο αεροδρόμιο και πτήση για το Κατμαντού, μέσω ενδιάμεσου σταθμού.

Ημέρα 2η (01/5): Κατμαντού

Άφιξη στο Κατμαντού που σήμερα είναι μία πόλη με 2 εκ. κατοίκους και εκτείνεται σε όλο το φάσμα της ομώνυμης κοιλάδας, έχοντας προ πολλού ενώσει τα πάλαι ποτέ ανεξάρτητα βασίλεια της περιοχής. Εδώ, στις παρυφές των Ιμαλαΐων, συναντώνται δύο κόσμοι, οι Χιντού με τα φυλετικά χαρακτηριστικά της υποηπειρου και οι Βουδιστές της Σινομογγολικής φυλής, δημιουργώντας ένα γοητευτικό και συνάμα μοναδικό κράμα ανθρώπινου τύπου, που συναρπάζει από την πρώτη στιγμή τον επισκέπτη. Η γνωριμία μας με την πόλη θα ξεκινήσει από την **πλατεία Ντέρμππαρ**, στην καρδιά του παλιού Κατμαντού. Οι εκπληκτικής αρχιτεκτονικής ναοί, τα κτήρια – κοσμήματα με τα περίτεχνα ξυλόγλυπτα καφασωτά και



παράθυρα, δικαιολογούν την επιλογή της Unesco, η οποία έθεσε υπό την προστασία της ολόκληρο το οικιστικό σύμπλεγμα της Ντέρμππαρ Σκουέρ. Στην νότια πλευρά της πλατείας βρίσκεται το **Kumari Chowk**, όπου σε ένα επιχρυσωμένο κλωβό κάθεται η Raj Kumari, ένα νεαρό κορίτσι που επιλέχθηκε, μέσω μιας αρχαίας και μυστικιστικής διαδικασίας, για να γίνει η ανθρώπινη ενσάρκωση της θεάς Durba.

Συνεχίζουμε με το πρώτο από τα τρία Βασίλεια του παλιού Νεπάλ, το **Πατάν** που λέγεται και Λαλιπούρ και σημαίνει «Ωραία Πόλη». Παράδεισος των Καλών Τεχνών, γνωστή για την πλούσια πολιτιστική κληρονομιά της, φιλοξενεί τους καλύτερους τεχνίτες της Κοιλάδας, που κατέχουν την χαμένη τέχνη επεξεργασίας κεριού, με το οποίο κατασκευάζουν πανέμορφα γλυπτά. Στο Πατάν θα έχουμε τη δυνατότητα να περπατήσουμε στα γραφικά στενά δρομάκια, να θαυμάσουμε τα γοητευτικά σπία χτισμένα από τούβλα και να μαγευτούμε από τους καλοδιατηρημένους

Ινδουιστικούς ναούς και τα βουδιστικά μοναστήρια. Η κεντρική πλατεία με το παλιό παλάτι και τους ναούς αφιερωμένους στον Σίβα, το Βισνού και τις υπόλοιπες θεότητες του Ινδουιστικού Πανθέου είναι η καλύτερη εισαγωγή στη χαρακτηριστική Νεπαλέζικη αρχιτεκτονική. Επιστροφή στο ξενοδοχείο και διανυκτέρευση.



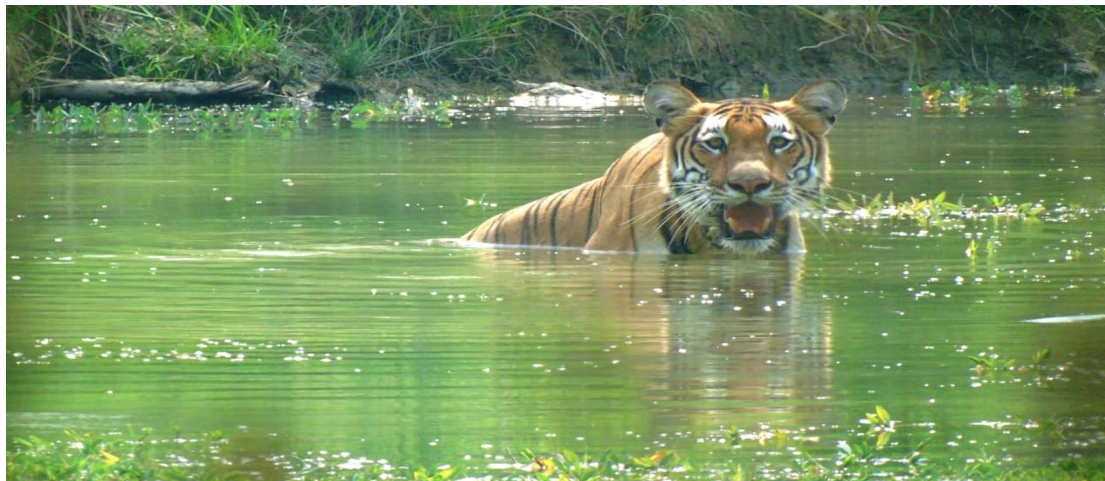
Ημέρα 3η (02/5): Κατμαντού

Η γνωριμία μας με την πρωτεύουσα θα συνεχιστεί με την επίσκεψη στη **ΣΤΟΥΠΑ Σβαγιαμπουνάθ** του 5ου αιώνα, στολισμένη με πολύχρωμες σημαίες προσευχής ενώ τα ζωγραφισμένα μάτια του Βούδα παρακολουθούν αδιάλειπτα όσους ανεβαίνουν τα φθαρμένα πέτρινα σκαλιά. Βρίσκεται στην κορυφή ενός λόφου και η θέα στην κοιλάδα και την πόλη του Κατμαντού κόβει την ανάσα. Ο θρύλος λέει ότι ένα πεφωτισμένο ον αποστράγγισε την αρχαία λίμνη και τη θέση της πήρε η κοιλάδα, όπου φύτεψε ένα λουλούδι λωτού, που με τη σειρά του μεταμορφώθηκε στο λόφο, ενώ από ένα υπέρλαμπρο φως που ξεχύθηκε ξεπετάχτηκε η στούπα. Αποτελεί ίσως το πιο αναγνωρίσιμο ιερό σημείο της βουδιστικής παράδοσης της περιοχής και μνημείο παγκόσμιας κληρονομιάς της Unesco, με εντονότατα στοιχεία συγκρητισμού από την μίξη του βουδιστικού δόγματος. Επιστροφή στο ξενοδοχείο μας για δείπνο και διανυκτέρευση.



Ημέρα 4η (03/5) : Κατμαντού – Τσιτουάν

Μετά το πρωινό αναχωρούμε οδικώς για το Εθνικό Πάρκο του Τσιτουάν, στην ομώνυμη κοιλάδα. Πρόκειται για ένα φυσικό μνημείο που περιλαμβάνεται στον κατάλογο των προστατευόμενων περιοχών της UNESCO. Το απόγευμα θα απολαύσουμε μια πεζοπορική βόλτα στο **χωριό της μειονότητας των Θαρού** για να δούμε τον τρόπο ζωής τους. Μια όμορφη ταξιδιωτική εμπειρία λίγο πριν επιστρέψουμε στο ξενοδοχείο μας για δείπνο και διανυκτέρευση.



Ημέρα 5η (04/5): Τσιτουάν

Σήμερα η ημέρα είναι αφιερωμένη σε μία ενδελεχή γνωριμία με το Εθνικό Πάρκο του Τσιτουάν. **Σαφάρι στη ζούγκλα** λοιπόν, που φιλοξενεί θηλαστικά, πουλιά, ερπετά και υδρόβια ζώα πολλών ειδών. Το υποτροπικό κλίμα που ευνοεί την πλούσια και πυκνή βλάστηση είναι η σημαντικότερη αιτία της μεγάλης συγκέντρωσης άγριων ζώων όπως ρινόκεροι και αρκούδες, έως και τις προστατευόμενες πλέον τίγρεις της Βεγγάλης, ενώ η



έντονη παρουσία του υγρού στοιχείου κάνει την περιοχή έναν από τους μεγαλύτερους υδροβιότοπους της περιοχής. Ετοιμαστείτε λοιπόν για ένα μοναδικό σαφάρι με τζιπ και κανό !!!! Μια ακόμα συγκλονιστική μέρα σαν κι αυτές που χρόνια τώρα σας έχουμε συνηθίσει! Δείπνο και διανυκτέρευση στο ξενοδοχείο μας μέσα στο Πάρκο.

Ημέρα 6η (05/5): Τσιτουάν – Ποκάρα

Αφήνοντας πίσω μας το Τσιτουάν αναχωρούμε για τη γοητευτική **Ποκάρα**, χτισμένη αριστοτεχνικά στις όχθες της **λίμνης Πέβα**, δεύτερης μεγαλύτερης στο Νεπάλ. Η Ποκάρα, φιλοξενεί τη θερινή κατοικία των εκάστοτε βασιλέων της χώρας και αποτελεί ένα παραδοσιακό θέρετρο των εύπορων κατοίκων του Νεπάλ. Άφιξη και τακτοποίηση στο ξενοδοχείο μας. Για το απόγευμα συνιστούμε να απολαύσετε τον περίπατό σας στις όχθες της λίμνης, να αποθανατίσετε με το φακό σας το μαγευτικό τοπίο με τους αμέτρητους χρωματικούς συνδυασμούς ή να εκμεταλλευτείτε τον ελεύθερο χρόνο σας για αγορά αναμνηστικών στα μικρά μαγαζάκια της όχθης.



Ημέρα 7η (06/5): Ποκάρα

Σήμερα η μέρα μας είναι αφιερωμένη στη φύση. Αφού κατευθυνθούμε οδικώς στο **Σαραγκότ**, θα γνωρίσουμε την περίφημη ανατολή του Νεπάλ. Χρώματα που χορεύουν μπροστά στα μάτια μας, αποκαλύπτονται στην καθαρότερη μορφή τους, χαρίζοντας ένα μοναδικό θέαμα που κόβει την ανάσα. Θα θαυμάζουμε τις κορυφές της παγκοσμίως διάσημης Αναπούρνα να φωτίζονται σταδιακά, μέχρι να διαλυθεί τελείως το σκοτάδι. Μετά από αυτό το εντυπωσιακό θέαμα



επιστροφή στο ξενοδοχείο μας για πρωινό και τη γνωριμία μας με την πόλη. Στην περιήγησή μας θα συναντήσουμε τον **Ναό Μπιντεμπασάνι** με το χαρακτηριστικό Χίντου Στιλ Σικάρρα και τον ποταμό **Σέτι**, με τους μικρούς, αλλά πάντα χαριτωμένους, καταρράκτες Ντέβι. Η ημέρα μας θα κλείσει με **βαρκάδα στη λίμνη Πέβα**, την ώρα του δειλινού, καθώς οι τελευταίες ακτίνες του ήλιου φωτίζουν αδύναμα τις κορυφές της Αναπούρνα.



Ημέρα 8η (07/5): Ποκάρα – Κατμαντού

Μετά το πρωινό μας αναχωρούμε από την Ποκάρα με προορισμό το Κατμαντού. Μια ομολογουμένως πολύωρη διαδρομή η οποία περνάει μέσα από πάμπολλα χωριά με ατέλειωτες εικόνες μιας καθημερινότητας που σίγουρα ...συναρπάζει! Άφιξη το απόγευμα στο ξενοδοχείο μας στην Κατμαντού για ξεκούραση.

Ημέρα 9η (08/5): Κατμαντού

Η σημερινή μας ξενάγηση στο Κατμαντού ξεκινάει με την ιερή **στούπα Μποτνάθ**, ορόσημο της πόλης και κέντρο του Θιβητιανού Βουδισμού, που αποθανάτισε ο Μπερτολούτσι στο αριστούργημά του «ο Μικρός Βούδας», το ιερό κέντρο του Λαμαϊσμού στο Νεπάλ και το **Πασουπατινάθ** αφιερωμένο στον Σίβα και ιερότερο τέμπλο στο Νεπάλ που μαζί με το πάντα συγκλονιστικό θέαμα της καύσης των νεκρών που λαμβάνει χώρα στα γειτονικά του γκατς, αποτελούν εικόνες που θα μείνουν για πάντα χαραγμένες στη μνήμη του ταξιδιώτη.

Το απόγευμα θα κατευθυνθούμε οδικώς στην ιστορική πόλη **Μπακταπούρ**, γνωστή ως «Η Πόλη των Αφοσιωμένων». Ταυτόχρονα ταξιδεύουμε πίσω στο χρόνο, στην εποχή του Μεσαίωνα! Η Μπακταπούρ βρίσκεται περίπου 12 χιλιόμετρα από την πρωτεύουσα του Νεπάλ, στα σύνορα με την Κίνα. Ανέγγιχτη έως και σήμερα από την ταχεία αστικοποίηση, έχει καταφέρει να διατηρήσει τους γραφικούς πλακόστρωτους δρόμους της και τα γοητευτικά σπίτια, φτιαγμένα από κόκκινο τούβλο σχεδόν ανέπαφα. Αυτή η αρχαία πόλη φημίζεται για την αγγειοπλαστική και την ξυλογλυπτική, δείγματα των οποίων εκθέτονται στην πλατεία και κοσμούν με σεβασμό τα παράθυρα των σπιτιών. Η ημέρα μας κλείνει με δείπνο σε τοπικό εστιατόριο, με **παραδοσιακούς νεπαλέζικους χορούς**. Επιστροφή στο ξενοδοχείο για διανυκτέρευση.



Ημέρα 10η (09/5): Κατμαντού – Αθήνα

Πολύ νωρίς μεταφορά στο αεροδρόμιο για την πτήση της επιστροφής μας, μέσω ενδιάμεσου σταθμού. Άφιξη στην Ελλάδα αυθημερόν.

ΣΗΜΕΙΩΣΗ: Η ροή του προγράμματος ενδέχεται να διαφοροποιηθεί χωρίς να παραλείπεται κάτι.



ΣΗΜΑΝΤΙΚΗ ΠΑΡΑΤΗΡΗΣΗ

Παρακαλώ σημειώστε πως κατά τη διάρκεια του Σαφάρι στο Τσιτουάν η εταιρία μας **χρησιμοποιεί μόνο jeep**. Οι άθλιες συνθήκες διαβίωσης αλλά και η κακοποίηση των ζώων μάς βρίσκουν εντελώς αντίθετους και σε καμία περίπτωση δεν θέλουμε να συμβάλουμε σε μία διαδικασία που έχει σαν αποτέλεσμα πληγωμένα ζώα που με ξύλο και βουκέντρες καλούνται να κουβαλούν τουρίστες με εξουθενωτικά ωράρια. Ο **σεβασμός και η προστασία του φυσικού περιβάλλοντος είναι μία από τις βασικές αρχές μας**.

ΠΤΗΣΕΙΣ



ΗΜ/ΝΙΑ	ΔΙΑΔΡΟΜΗ	ΩΡΑ ΑΝΑΧΩΡΗΣΗΣ	ΩΡΑ ΑΦΙΞΗΣ
30/4	Αθήνα – Ντόχα	14.00	18.25
01/5	Ντόχα – Κατμαντού	02.00	09.30
09/5	Κατμαντού – Ντόχα	03.50	06.05
09/5	Ντόχα – Αθήνα	13.50	18.40

ΤΙΜΕΣ

Αναχωρήσεις και από
Θεσσαλονίκη
...Ρωτήστε μας για τις τιμές!

Ταξίδι	Ημέρες	Αναχώρηση	Διαμονή	2κλινο	1κλινο	Φόροι
ΠΑΣΧΑ ΣΤΟ ΝΕΠΑΛ ΣΑΦΑΡΙ ΣΤΟ ΤΣΙΤΟΥΑΝ	10	30/4	4*sup & 5*	990	+470	+890

Το **COSMORAMA** σας προσφέρει:

- Αεροπορικά εισιτήρια (οικονομική θέση): Πτήσεις με Qatar airways
- Διαμονή σε επιλεγμένα 4*sup & 5* ξενοδοχεία

Στην Κατμαντού διαμονή ΣΤΟ ΟΛΟΚΑΙΝΟΥΡΙΟ DUSIT PRINCESS 5*

Στο Τσιτουάν διαμονή στο Green Mansion Jungle Resort, μέσα στο Εθνικό Πάρκο

- Ημιδιατροφή καθημερινά και πλήρη διατροφή στο Τσιτουάν
- Μεταφορές, εκδρομές, ξεναγήσεις όπως περιγράφονται στο πρόγραμμα
- Ασφάλεια αστικής ευθύνης/Φ.Π.Α.
- Έμπειρο Αρχηγό/Συνοδό του ταξιδιού

ΔΕΝ ΠΕΡΙΛΑΜΒΑΝΟΝΤΑΙ

- × Ποτά/αναψυκτικά κατά τη διάρκεια των γευμάτων/δείπνων
- × Κόστος βίζας περίπου € 30, πληρωτέο στην Ελλάδα
- × Ό,τι δεν αναφέρεται ρητά στα προσφερόμενα ή αναγράφεται ως προαιρετικό /προτεινόμενο

ΤΑΞΙΔΙΩΤΙΚΑ ΕΓΓΡΑΦΑ

Απαραίτητο το διαβατήριό σας με τουλάχιστον 6μηνη ισχύ και φωτοτυπία αυτού.

ΜΕ ΤΗΝ ΕΓΓΡΑΦΗ ΘΑ ΠΡΕΠΕΙ

Να έχετε διαβάσει προσεκτικά το πρόγραμμα του ταξιδιού, να έχετε ενημερωθεί για τους γενικούς όρους τους οποίους θα βρείτε στο site μας www.cosmorama-travel.gr καθώς και στα έντυπά μας και να έχετε υπογράψει την Σύμβαση Συμμετοχής.

ΣΤΟΙΧΕΙΑ ΤΡΑΠΕΖΙΚΩΝ ΛΟΓΑΡΙΑΣΜΩΝ

<u>ΤΡΑΠΕΖΑ</u>	<u>ΑΡ. ΛΟΓΑΡΙΑΣΜΟΥ</u>	<u>IBAN</u>
ALPHA BANK	101-00-2320-009478	GR42 0140 1010 1010 0232 0009 478
NATIONAL BANK	080/471703-14	GR61 0110 0800 0000 0804 7170 314
EUROBANK	0026.0012.32.0200537077	GR08 0260 0120 0003 2020 0537 077
PIRAEUS BANK	5029-057435-719	GR28 0172 0290 0050 2905 7435 719



ΕΠΙΣΗΜΑΝΣΕΙΣ COSMORAMA

Τα ταξίδια μας συνοδεύουν οι πιο έμπειροι αρχηγοί της ελληνικής αγοράς, με βαθιά γνώση των προορισμών και αγάπη για τον ταξιδιώτη. Ωστόσο, σε κάποιες περιπτώσεις ο αρχηγός σας μπορεί να σας περιμένει στον προορισμό λόγω των επαναλαμβανόμενων αναχωρήσεων των ταξιδιών μας.

Ο ενημερωτικός Ταξιδιωτικός Φάκελος των ταξιδιών μας με πληροφορίες πτήσεων, ξενοδοχείων, ακριβείς καιρικές συνθήκες και άλλες πρακτικές πληροφορίες όπως ρουχισμός, ρεύμα, συνάλλαγμα, ειδικός εξοπλισμός κ.λπ. ετοιμάζεται το αργότερο μία εβδομάδα πριν την αναχώρηση και αποστέλλεται ηλεκτρονικά στους ταξιδιώτες μας. Ο Ταξιδιωτικός Σύμβουλος που σας εξυπηρετεί θα είναι στη διάθεσή σας για οποιαδήποτε πληροφορία χρειαστείτε. Τον φάκελό σας με τυπωμένες όλες τις πληροφορίες θα τον παραλάβετε στο αεροδρόμιο από τον αντιπρόσωπό μας ή τον αρχηγό σας.

Οι αεροπορικές θέσεις των ταξιδιών μας είναι ομαδικές κρατήσεις που προπληρώνονται και κλείνονται πολλούς μήνες πριν από την αναχώρηση του ταξιδιού έτσι ώστε να εξασφαλίζουμε την καλύτερη δυνατή τιμή για το ταξίδι σας. Ωστόσο σε τέτοιου τύπου ομαδικές κρατήσεις, η έκδοση των εισιτηρίων γίνεται 1-2 μέρες πριν από την αναχώρηση και οι επιθυμίες για συγκεκριμένη θέση (διάδρομος, παράθυρο κ.λπ.) μεταφέρονται με ειδικό σήμα στις εκάστοτε αεροπορικές εταιρίες χωρίς αυτό όμως να είναι δεσμευτικό. Έτσι, παρά το γεγονός ότι εμείς μεταφέρουμε την επιθυμία στην αεροπορική εταιρία, δεν είναι βέβαιο ότι αυτή θα πραγματοποιηθεί. Σε ομαδικά εισιτήρια οι περισσότερες εταιρίες δεν επιτρέπουν την προεπιλογή θέσης ενώ χρεώνουν επιβαρύνσεις ανάλογα με την διαδρομή και ανάλογα με την πληρότητα του αεροσκάφους.

Σε κάθε Ομαδικό Ταξίδι προσφέρουμε ΔΩΡΕΑΝ σε όλους τους ταξιδιώτες μας Ατομική Ταξιδιωτική Ασφάλεια με συγκεκριμένες παροχές και κάλυψη σε συγκεκριμένες περιπτώσεις. Το COSMORAMA αναλαμβάνει να πληρώσει για εσάς το κόστος του ασφάλιστρου, ωστόσο οι όροι, η διαδικασία, τα απαιτούμενα δικαιολογητικά κ.λπ. καθορίζονται από την ίδια την ασφαλιστική εταιρία. Σε κάθε περίπτωση οποιαδήποτε έξοδα καλύπτονται από τον ίδιο τον ταξιδιώτη και οι σχετικές αποδείξεις, γνωματεύσεις κ.λπ. (πρέπει να είναι στα αγγλικά) αποστέλλονται στην ασφαλιστική εταιρία με την επιστροφή του ταξιδιώτη στην Ελλάδα.

Κάνε τη σωστή επιλογή. Διάλεξε **COSMORAMA...**

...γιατί για μας το ταξίδι είναι η τέχνη της μετουσίωσης του ονείρου σε πραγματικότητα!

Δέκα λόγοι θα σας πείσουν:

❖ **ΞΕΚΑΘΑΡΕΣ ΤΙΜΕΣ**

Σεβόμενοι απολύτως τον ταξιδιώτη, ανακοινώνουμε γραπτώς και με σαφήνεια την τιμή του ταξιδιού. Σύμφωνα με την ελληνική και κοινοτική νομοθεσία δημοσιεύουμε το κόστος για επιπλέον έξοδα για βίζες και φόρους αεροδρομίων πληρωτέα στην Ελλάδα. Τα ταξίδια μας δεν έχουν κρυφές χρεώσεις. Ο ταξιδιώτης ενημερώνεται από την αρχή για την τελική αξία του ταξιδιού του. Η σωστή ενημέρωση είναι για εμάς δείγμα σοβαρότητας και σεβασμού προς τον πελάτη.

❖ **ΞΕΚΑΘΑΡΑ ΠΡΟΓΡΑΜΜΑΤΑ**

Τα αναλυτικά μας προγράμματα είναι πλήρη και λεπτομερή. Όσοι ταξιδεύουν μαζί μας γνωρίζουν πολύ καλά ότι τιμούμε την επιλογή των ταξιδιωτών, προσφέροντας τα πληρέστερα και πιο καλο-σχεδιασμένα ταξίδια. Οι ξεναγήσεις μας είναι μελετημένες, οι τοπικοί ξεναγοί άρτια καταρτισμένοι και οι υπηρεσίες των τοπικών μας αντιπροσώπων υψηλότατων απαιτήσεων.

❖ **ΤΑ ΧΡΗΜΑΤΑ ΣΑΣ ΕΧΟΥΝ ΑΞΙΑ**

Σχεδιάζοντας τα ταξίδια, βασική μας αρχή είναι να φτιάξουμε το καλύτερο πρόγραμμα στη σωστή τιμή. Σεβόμαστε τα χρήματά σας και θέλουμε να απολαύσετε το ταξίδι μέχρι και το τελευταίο σεντς. Τα ταξίδια μας αξίζουν τα λεφτά τους.

❖ **ΔΥΝΑΤΟΤΗΤΑ ΕΞΟΦΛΗΣΗΣ ΣΕ ΑΤΟΚΕΣ ΔΟΣΕΙΣ**

Επιπλέον των άλλων οικονομικών προνομίων όπως εκπτώτικό κουπόνι, δωρεάν ξεναγήσεις στα Μουσεία της Ελλάδος, το COSMORAMA σας προσφέρει τη δυνατότητα εξόφλησης του ταξιδιού σας μέχρι και σε 12 ΑΤΟΚΕΣ ΔΟΣΕΙΣ με την πιστωτική σας κάρτα. Ρωτήστε τους συμβούλους ταξιδιών μας.

❖ **ΒΑΘΙΑ ΓΝΩΣΗ ΤΩΝ ΠΡΟΟΡΙΣΜΩΝ**

Η ομάδα μας, με πάνω από 30 χρόνια εμπειρία στο ταξίδι, είναι σίγουρα η πιο έμπειρη και η πιο πολυταξιδεμένη ομάδα όχι μόνο στην Ελλάδα αλλά και σε παγκόσμιο επίπεδο. Ναι, έχουμε ταξιδέψει προσωπικά σε ΟΛΕΣ ΤΙΣ ΧΩΡΕΣ που προτείνουμε ταξίδια. Αυτή η εμπειρία είναι που κάνει τα ταξίδια μας ξεχωριστά και δίνει τη σιγουριά στους ταξιδιώτες ότι αγοράζουν το ΚΑΛΥΤΕΡΟ.

❖ **ΠΡΩΤΟΠΟΡΙΑ ΚΑΙ ΜΟΝΑΔΙΚΟΤΗΤΑ**

Κάθε χρόνο υλοποιούμε ταξίδια που γίνονται αντικείμενο θαυμασμού ακόμα και από συναδέλφους μεγάλων ταξιδιωτικών οργανισμών στο εξωτερικό. Δεν είναι τυχαίο που το 2013 το COSMORAMA διακρίθηκε ως το καλύτερο Ταξιδιωτικό Γραφείο στην Ελλάδα στον τομέα των “Cultural Tours” από τον ASTA (American Society of Travel Agents).

❖ ΠΡΟΣΩΠΙΚΗ ΦΡΟΝΤΙΔΑ ΚΑΙ ΜΕΡΑΚΙ

Για μας το ταξίδι είναι μέρος της ζωής μας. Στο κάθε μας ταξίδι αφιερώνουμε πολύ χρόνο, προσωπική φροντίδα και μεράκι για να μπορέσουμε να ικανοποιήσουμε όλες σας τις προσδοκίες. Και φυσικά όλα τα στελέχη μας συνοδεύουν ταξίδια στο εξωτερικό. Το να ταξιδεύουμε μαζί σας είναι τιμή μας. Εκεί λοιπόν μας βρίσκετε πάντα δίπλα σας.

❖ ΔΩΡΑ ΚΑΙ ΠΡΟΝΟΜΙΑ

Σε συνεργασία με το μεγαλύτερο ταξιδιωτικό βιβλιοπωλείο της Ελλάδας, σας προσφέρουμε εκπνώ-σεις και δωρεάν βιβλία. Επιπλέον το COSMORAMA προσφέρει στους ταξιδιώτες του εντελώς ΔΩΡΕΑΝ ξεναγήσεις στα Μουσεία της Ελλάδας από Διπλωματούχο Ξεναγό.

❖ ΠΡΑΓΜΑΤΙΚΑ ΤΗΡΟΥΜΕ ΟΛΑ ΟΣΑ ΣΑΣ ΥΠΟΣΧΟΜΑΣΤΕ

Συμμετέχοντας σε ένα ταξίδι COSMORAMA έχετε τη σιγουριά που σας παρέχει μια Μεγάλη, Σοβαρή, Ποιοτική και Φερέγγυα Ταξιδιωτική εταιρία με πολυετή εμπειρία στον ταξιδιωτικό χώρο.

❖ ΠΛΗΡΟΦΟΡΙΑΚΟ ΥΛΙΚΟ ΓΙΑ ΟΛΑ ΜΑΣ ΤΑ ΤΑΞΙΔΙΑ

Δίνουμε πληροφοριακό υλικό με χρήσιμα ιστορικά και πολιτιστικά στοιχεία για κάθε χώρα, ανεξάρτητα από τη διάρκεια του ταξιδιού.

